



World Food Programme  
Programme Alimentaire Mondial  
Programa Mundial de Alimentos  
برنامج الأغذية العالمي

**Junta Ejecutiva**  
Período de sesiones anual  
Roma, 20-24 de junio de 2022

Distribución: general

Tema 10 del programa

Fecha: 9 de mayo de 2022

WFP/EB.A/2022/10-E

Original: inglés

Asuntos administrativos y de gestión

Para información

Los documentos de la Junta Ejecutiva pueden consultarse en el sitio web del PMA (<https://executiveboard.wfp.org/es>).

## **Informe sobre las estadísticas relativas a la plantilla internacional de categoría profesional y categorías superiores al 31 de diciembre de 2021**

### **Introducción**

1. En el presente documento se proporciona información sobre la composición de la plantilla del PMA por lo que se refiere al personal internacional de categoría profesional y categorías superiores con nombramientos de duración continua, indefinida o de plazo fijo (mínimo de un año). Se consignan, asimismo, en el cuadro 4, las estadísticas relativas a los oficiales profesionales subalternos (OPS) que participan en las actividades del PMA. Salvo indicación en contrario, la información facilitada corresponde a la situación vigente al 31 de diciembre de 2021.

---

#### **Coordinadoras del documento:**

Sra. J. Luma  
Directora  
Dirección de Recursos Humanos  
Tel.: 066513-2923

Sra. M. Kavelj  
Jefa  
Subdirección de Tecnología y Análisis de Recursos Humanos  
Tel.: 066513-2187

## Estadísticas relativas al personal internacional de categoría profesional y categorías superiores

### Representación de género y representación geográfica, por categoría y grado

2. El número total de miembros del personal internacional de categoría profesional, excluidos los OPS, aumentó en 8,7 puntos porcentuales, pasando de 1.728 al 31 de diciembre de 2020 a 1.882 al 31 de diciembre de 2021.

<b>CUADRO 1: NÚMERO DE MIEMBROS DEL PERSONAL INTERNACIONAL DE CATEGORÍA PROFESIONAL Y CATEGORÍAS SUPERIORES, POR SEXO Y REGIÓN GEOGRÁFICA</b>						
	<b>Total</b>	<b>Mujeres</b>	<b>Porcentaje de mujeres</b>	<b>Países en desarrollo*</b>	<b>Porcentaje de países en desarrollo</b>	<b>Otros<sup>†</sup></b>
<b>Al 31 de diciembre de 2021<sup>1</sup></b>						
<b>Miembros del personal</b>	<b>1 882</b>	<b>879</b>	<b>46,7</b>	<b>868</b>	<b>46,1</b>	<b>1</b>
SGA**	1	0	0,0	0	0,0	0
SsG*** <sup>1</sup>	5	3	60,0	3	60,0	0
D-2	56	16	28,6	18	32,1	0
D-1	132	64	48,5	43	32,6	0
P-5	359	150	41,8	139	38,7	0
P-4	644	292	45,3	287	44,6	0
P-3	600	300	50,0	333	52,4	1
P-2	84	53	63,1	44	52,4	0
P-1	1	1	100,0	1	100,0	0
<b>Al 31 de diciembre de 2020<sup>1</sup></b>						
<b>Miembros del personal</b>	<b>1 728</b>	<b>781</b>	<b>45,2</b>	<b>771</b>	<b>44,6</b>	<b>1</b>
SGA**	1	0	0	0	0	0
SsG*** <sup>1</sup>	5	3	60	3	60	0
D-2	52	14	26,9	15	28,8	0
D-1	134	61	45,5	44	32,8	0
P-5	327	142	43,4	120	36,7	0
P-4	463	210	45,4	176	38	0
P-3	636	289 <sup>†</sup>	45,4 <sup>†</sup>	352	55,4	1
P-2	107	60	56,1	60	56,1	0
P-1	3	2	66,7	1	33,3	0

\* Nacionales de países en desarrollo

\*\* Secretario General Adjunto

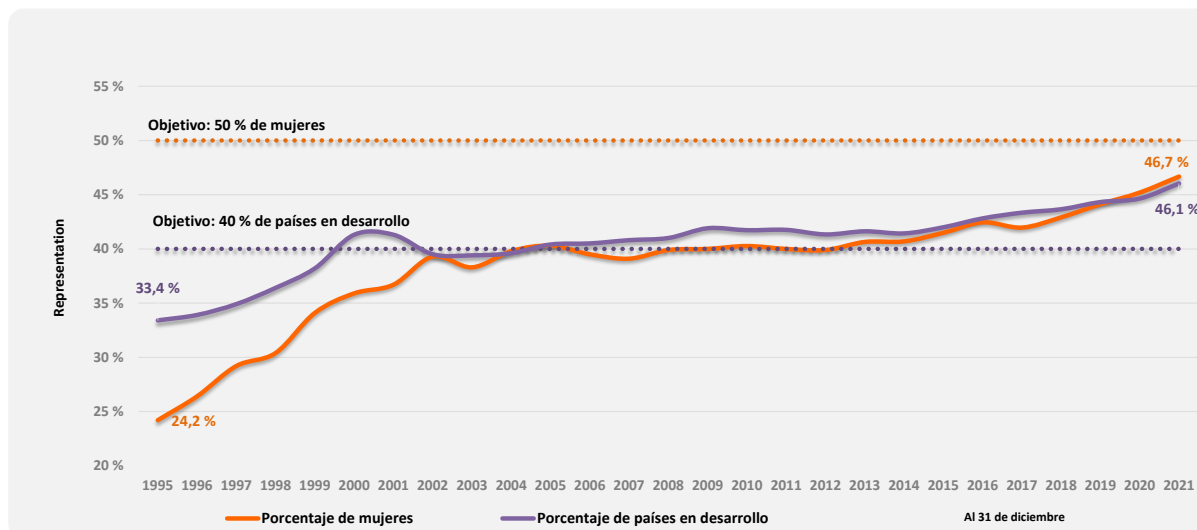
\*\*\*Subsecretario General

<sup>1</sup> Estas cifras no incluyen a los miembros del personal internacional de categoría profesional de la Capacidad Africana para la Gestión de Riesgos, administrada por el PMA.

<sup>†</sup> Incluye al personal del Estado de Palestina.

3. Al 31 de diciembre de 2021, la proporción de mujeres en el personal internacional de categoría profesional y categorías superiores (con exclusión de los OPS) era del 46,7 % (véase la figura 1).

**Figura 1: Personal internacional de categoría profesional, por sexo y región geográfica (con exclusión de los OPS)**



<b>CUADRO 2: DISTRIBUCIÓN GEOGRÁFICA POR REGIÓN CONFORME A LAS LISTAS UTILIZADAS PARA LAS ELECCIONES A LA JUNTA EJECUTIVA DEL PMA</b>		
<b>Desglose por región</b>	<b>Número de miembros del personal</b>	<b>Porcentaje</b>
<b>1. Países en desarrollo</b>		
<b>Lista A:</b> África	523	27,8
<b>Lista B:</b> Asia y Oriente Medio	258	13,7
<b>Lista C:</b> América Latina y el Caribe	87	4,6
<b>Total parcial</b>	<b>868</b>	<b>46,1</b>
<b>2. Países económicamente desarrollados</b>		
<b>Lista D:</b> América del Norte, Australia, Europa Occidental, Japón y Nueva Zelandia	935	49,7
<b>Lista E:</b> Europa Oriental	78	4,1
<b>Total parcial</b>	<b>1 013</b>	<b>53,8</b>
<b>Otros*</b>	1	0,1
<b>Total general</b>	<b>1 882</b>	

\* Incluye al personal del Estado de Palestina.

**CUADRO 3: NÚMERO DE MIEMBROS DEL PERSONAL INTERNACIONAL DE CATEGORÍA PROFESIONAL Y CATEGORÍA SUPERIORES, POR NACIONALIDAD, SEXO, CATEGORÍA Y GRADO**

Nacionalidad	Sexo	P-1	P-2	P-3	P-4	P-5	D-1	D-2	SGA	SsG	Total
Afganistán	M		1	6	1	1					9
	F					1		1			2
	<b>Total</b>		1	6	2	1	1				11
Albania	M				2						2
	F					1					1
	<b>Total</b>				2	1					3
Alemania	M		3	9	9	5	2	1			29
	F			10	12	8	1	1	1		33
	<b>Total</b>		3	19	21	13	3	2	1		62
Angola	M				1						1
	F				2						2
	<b>Total</b>				3						3
Argelia	M					1					1
	F				2		1				3
	<b>Total</b>				2	1	1				4
Argentina	M				1						1
	F				2						2
	<b>Total</b>				3						3
Armenia	M		1	1	1						3
	F				1						1
	<b>Total</b>		1	1	2						4
Australia	M			1	5	2	2	2			12
	F			5	8	3	2				18
	<b>Total</b>			6	13	5	4	2			30
Austria	M				1	2	2	1			6
	F			1		2					3
	<b>Total</b>			1	1	4	2	1			9
Azerbaiyán	M										
	F		1								1
	<b>Total</b>		1								1
Bangladesh	M				3	1	1				5
	F			1	1						2
	<b>Total</b>			1	4	1	1				7
Bélgica	M			3	10	6	2				21
	F		1	2	5	3	2				13
	<b>Total</b>		1	5	15	9	4				34
Benin	M		1	2	3	1					7
	F				2						2
	<b>Total</b>		1	2	5	1					9

**CUADRO 3: NÚMERO DE MIEMBROS DEL PERSONAL INTERNACIONAL DE CATEGORÍA PROFESIONAL Y CATEGORÍA SUPERIORES, POR NACIONALIDAD, SEXO, CATEGORÍA Y GRADO**

Nacionalidad	Sexo	P-1	P-2	P-3	P-4	P-5	D-1	D-2	SGA	SsG	Total
Bhután	M			1		1					2
	F										
	<b>Total</b>			1		1					2
Bolivia (Estado Plurinacional de)	M										
	F			1			1				2
	<b>Total</b>			1			1				2
Bosnia y Herzegovina	M			1			1				2
	F					2	1				3
	<b>Total</b>			1		2	2				5
Botswana	M							1			1
	F										
	<b>Total</b>							1			1
Brasil	M		1	2	6			1			10
	F		1	1	2						4
	<b>Total</b>		2	3	8			1			14
Bulgaria	M					1					1
	F										
	<b>Total</b>					1					1
Burkina Faso	M			2	7	2					11
	F				1						1
	<b>Total</b>			2	8	2					12
Burundi	M			5	4	1		1			11
	F			2	3	1					6
	<b>Total</b>			7	7	2		1			17
Cabo Verde	M				1						1
	F										
	<b>Total</b>				1						1
Camerún	M			1	4	2		1			8
	F		3	3	1	4	1				12
	<b>Total</b>		3	4	5	6	1	1			20
Canadá	M		1	8	10	4	7	2			32
	F		3	13	14	12	4				46
	<b>Total</b>		4	21	24	16	11	2			78
Chad	M			4	1						5
	F			1							1
	<b>Total</b>			5	1						6
Chequia	M										
	F			2	2						4
	<b>Total</b>			2	2						4

**CUADRO 3: NÚMERO DE MIEMBROS DEL PERSONAL INTERNACIONAL DE CATEGORÍA PROFESIONAL Y CATEGORÍA SUPERIORES, POR NACIONALIDAD, SEXO, CATEGORÍA Y GRADO**

Nacionalidad	Sexo	P-1	P-2	P-3	P-4	P-5	D-1	D-2	SGA	SsG	Total
Chile	M			1							1
	F			1	1	1					3
	<b>Total</b>			2	1	1					4
China	M		1	1	1	1	1	1			6
	F			5	2						7
	<b>Total</b>		1	6	3	1	1	1			13
Chipre	M										
	F				1						1
	<b>Total</b>				1						1
Colombia	M			3	2	2					7
	F		2	3	2	1					8
	<b>Total</b>		2	6	4	3					15
Congo	M					1					1
	F										
	<b>Total</b>					1					1
Côte d'Ivoire	M			6	5	2	1				14
	F			1		1					2
	<b>Total</b>			7	5	3	1				16
Croacia	M			1							1
	F				1	1					2
	<b>Total</b>			1	1	1					3
Cuba	M										
	F			1							1
	<b>Total</b>			1							1
Dinamarca	M			1	5	4	1	1			12
	F			3	3	2					8
	<b>Total</b>			4	8	6	1	1			20
Djibouti	M				1	1					2
	F				1						1
	<b>Total</b>				2	1					3
Ecuador	M				2						2
	F				1		1				2
	<b>Total</b>				3		1				4
Egipto	M			9	3	2					14
	F		1	6	4						11
	<b>Total</b>		1	15	7	2					25
El Salvador	M			1		1					2
	F					1					1
	<b>Total</b>			1		2					3

**CUADRO 3: NÚMERO DE MIEMBROS DEL PERSONAL INTERNACIONAL DE CATEGORÍA PROFESIONAL Y CATEGORÍA SUPERIORES, POR NACIONALIDAD, SEXO, CATEGORÍA Y GRADO**

Nacionalidad	Sexo	P-1	P-2	P-3	P-4	P-5	D-1	D-2	SGA	SsG	Total
Eritrea	M			1	1						2
	F			2	1	2	2				7
	<b>Total</b>			3	2	2	2				9
Eslovaquia	M			1							1
	F										
	<b>Total</b>			1							1
Eslovenia	M				1		1				2
	F										
	<b>Total</b>				1		1				2
España	M			3	6	4					13
	F		1	8	7	3	2	1			22
	<b>Total</b>		1	11	13	7	2	1			35
Estado de Palestina	M										
	F			1							1
	<b>Total</b>			1							1
Estados Unidos de América	M		2	7	24	13	6	6		1	59
	F		3	20	25	19	10	1	1		79
	<b>Total</b>		5	27	49	32	16	7	1	1	138
Estonia	M										
	F			1							1
	<b>Total</b>			1							1
Eswatini	M										
	F			1	1						2
	<b>Total</b>			1	1						2
Etiopía	M			8	4	1					13
	F		2	2		2	2				8
	<b>Total</b>		2	10	4	3	2				21
Federación de Rusia	M			1	2						3
	F			4	6	1					11
	<b>Total</b>			5	8	1					14
Fiji	M				1						1
	F										
	<b>Total</b>				1						1
Filipinas	M			4	4		1				9
	F			6	2	1					9
	<b>Total</b>			10	6	1	1				18
Finlandia	M				1	1					2
	F			4	4	2	1				11
	<b>Total</b>			4	5	3	1				13

**CUADRO 3: NÚMERO DE MIEMBROS DEL PERSONAL INTERNACIONAL DE CATEGORÍA PROFESIONAL Y CATEGORÍA SUPERIORES, POR NACIONALIDAD, SEXO, CATEGORÍA Y GRADO**

Nacionalidad	Sexo	P-1	P-2	P-3	P-4	P-5	D-1	D-2	SGA	SsG	Total
Francia	M		1	13	16	21	4	1			56
	F		1	14	16	9	2	1			43
	<b>Total</b>		2	27	32	30	6	2			99
Gambia	M			2		1	1				4
	F				1	2					3
	<b>Total</b>			2	1	3	1				7
Georgia	M			1	1	2					4
	F				2						2
	<b>Total</b>			1	3	2					6
Ghana	M			3	5	1	1	1			11
	F			2	1						3
	<b>Total</b>			5	6	1	1	1			14
Grecia	M										
	F			2	2						4
	<b>Total</b>			2	2						4
Guatemala	M										
	F						1				1
	<b>Total</b>						1				1
Guinea	M				1	2					3
	F				2	1					3
	<b>Total</b>				3	3					6
Guinea-Bissau	M				1						1
	F										
	<b>Total</b>				1						1
Guyana	M										
	F			1							1
	<b>Total</b>			1							1
Haití	M										
	F			2	2	1					5
	<b>Total</b>			2	2	1					5
Honduras	M			1	2	1					4
	F				1						1
	<b>Total</b>			1	3	1					5
Hungria	M										
	F		1	2							3
	<b>Total</b>		1	2							3
India	M			2	8	4	2		1		17
	F		1	5	3	1	2				12
	<b>Total</b>		1	7	11	5	4		1		29



**CUADRO 3: NÚMERO DE MIEMBROS DEL PERSONAL INTERNACIONAL DE CATEGORÍA PROFESIONAL Y CATEGORÍA SUPERIORES, POR NACIONALIDAD, SEXO, CATEGORÍA Y GRADO**

Nacionalidad	Sexo	P-1	P-2	P-3	P-4	P-5	D-1	D-2	SGA	SsG	Total
Indonesia	M		1	1							2
	F			3	1						4
	<b>Total</b>		1	4	1						6
Irán (República Islámica del)	M										
	F				1						1
	<b>Total</b>				1						1
Iraq	M			2	3	1	1				7
	F			1	2	2					5
	<b>Total</b>			3	5	3	1				12
Irlanda	M			1	3	5	2	2			13
	F				5	1	1	1			8
	<b>Total</b>			1	8	6	3	3			21
Israel	M										
	F				1						1
	<b>Total</b>				1						1
Italia	M		3	28	24	21	3	1			80
	F		6	29	32	7	5	2			81
	<b>Total</b>		9	57	56	28	8	3			161
Jamaica	M										
	F						1				1
	<b>Total</b>						1				1
Japón	M			8	8	3					19
	F		3	12	12	6	2	1			36
	<b>Total</b>		3	20	20	9	2	1			55
Jordania	M		1	3	8		3	2			17
	F	1		2							3
	<b>Total</b>	1	1	5	8		3	2			20
Kenya	M			17	10	8	1	1			37
	F		4	23	12	3	4				46
	<b>Total</b>		4	40	22	11	5	1			83
Kirguistán	M		1								1
	F			1	1						2
	<b>Total</b>		1	1	1						3
Líbano	M		2	2	2	1					7
	F		1	7	2						10
	<b>Total</b>		3	9	4	1					17
Liberia	M			1	1	2					4
	F				1						1
	<b>Total</b>			1	2	2					5

**CUADRO 3: NÚMERO DE MIEMBROS DEL PERSONAL INTERNACIONAL DE CATEGORÍA PROFESIONAL Y CATEGORÍA SUPERIORES, POR NACIONALIDAD, SEXO, CATEGORÍA Y GRADO**

Nacionalidad	Sexo	P-1	P-2	P-3	P-4	P-5	D-1	D-2	SGA	SsG	Total
Libia	M										
	F				1						1
	<b>Total</b>				1						1
Lituania	M										
	F			1	2						3
	<b>Total</b>			1	2						3
Luxemburgo	M			1							1
	F										
	<b>Total</b>			1							1
Macedonia del Norte	M				1		1				2
	F					1					1
	<b>Total</b>				1	1	1				3
Madagascar	M			1							1
	F			2	1						3
	<b>Total</b>			3	1						4
Malasia	M			1							1
	F										
	<b>Total</b>			1							1
Malawi	M			2	1						3
	F			2	1						3
	<b>Total</b>			4	2						6
Malí	M			2	2			1			5
	F				1	1					2
	<b>Total</b>			2	3	1		1			7
Marruecos	M					1					1
	F										
	<b>Total</b>					1					1
Mauricio	M				1						1
	F					1					1
	<b>Total</b>				1	1					2
Mauritania	M			1	1						2
	F										
	<b>Total</b>			1	1						2
México	M				2	2					4
	F								1		1
	<b>Total</b>				2	2			1		5
Mongolia	M										
	F			1							1
	<b>Total</b>			1							1

**CUADRO 3: NÚMERO DE MIEMBROS DEL PERSONAL INTERNACIONAL DE CATEGORÍA PROFESIONAL Y CATEGORÍA SUPERIORES, POR NACIONALIDAD, SEXO, CATEGORÍA Y GRADO**

Nacionalidad	Sexo	P-1	P-2	P-3	P-4	P-5	D-1	D-2	SGA	SsG	Total
Montenegro	M										
	F			1							1
	<b>Total</b>			1							1
Myanmar	M			1							1
	F			2							2
	<b>Total</b>			3							3
Namibia	M										
	F					1					1
	<b>Total</b>					1					1
Nepal	M		1	6	2	3		1			13
	F		1	3							4
	<b>Total</b>		2	9	2	3		1			17
Nicaragua	M		1			1					2
	F			3		1					4
	<b>Total</b>		1	3		2					6
Níger	M			7	2	1					10
	F					1					1
	<b>Total</b>			7	2	2					11
Nigeria	M					1					1
	F					2	1				3
	<b>Total</b>					3	1				4
Noruega	M				1						1
	F							1			1
	<b>Total</b>				1			1			2
Nueva Zelandia	M			1	2	1					4
	F				1	2					3
	<b>Total</b>			1	3	3					7
Otro - Yu	M				1	1					2
	F										
	<b>Total</b>				1	1					2
Países Bajos	M			1	3	1	3	1			9
	F		2	4	4	1	2	1			14
	<b>Total</b>		2	5	7	2	5	2			23
Pakistán	M			18	10	6	1				35
	F		1	1		1					3
	<b>Total</b>		1	19	10	7	1				38
Panamá	M				1						1
	F			1	1						2
	<b>Total</b>			1	2						3

**CUADRO 3: NÚMERO DE MIEMBROS DEL PERSONAL INTERNACIONAL DE CATEGORÍA PROFESIONAL Y CATEGORÍA SUPERIORES, POR NACIONALIDAD, SEXO, CATEGORÍA Y GRADO**

Nacionalidad	Sexo	P-1	P-2	P-3	P-4	P-5	D-1	D-2	SGA	SsG	Total
Paraguay	M										
	F				1						1
	<b>Total</b>				1						1
Perú	M				1	1	1				3
	F		1	1		1					3
	<b>Total</b>		1	1	1	2	1				6
Polonia	M		1					1			2
	F			1	1	1					3
	<b>Total</b>		1	1	1	1		1			5
Portugal	M			2	2	1	1				6
	F			1	2	2	1				6
	<b>Total</b>			3	4	3	2				12
Reino Unido Reino Unido de Gran Bretaña e Irlanda del Norte	M			9	19	11	7	5			51
	F		5	11	14	5	2	3			40
	<b>Total</b>		5	20	33	16	9	8			91
República Árabe Siria	M		4	4	3						11
	F		1	4		1					6
	<b>Total</b>		5	8	3	1					17
República de Corea	M			3		1					4
	F		1	4	4	2	1				12
	<b>Total</b>		1	7	4	3	1				16
República Democrática del Congo	M			7	7	1					15
	F			1	2	1					4
	<b>Total</b>			8	9	2					19
República Dominicana	M				1						1
	F			1							1
	<b>Total</b>			1	1						2
República Popular Democrática de Corea	M				1						1
	F										
	<b>Total</b>				1						1
República Unida de Tanzania	M			2	1						3
	F			1	2	1					4
	<b>Total</b>			3	3	1					7
Rumania	M			2							2
	F										
	<b>Total</b>			2							2
Rwanda	M		1	3	2	4					10
	F		2	2	3						7
	<b>Total</b>		3	5	5	4					17

**CUADRO 3: NÚMERO DE MIEMBROS DEL PERSONAL INTERNACIONAL DE CATEGORÍA PROFESIONAL Y CATEGORÍA SUPERIORES, POR NACIONALIDAD, SEXO, CATEGORÍA Y GRADO**

Nacionalidad	Sexo	P-1	P-2	P-3	P-4	P-5	D-1	D-2	SGA	SsG	Total
Samoa	M					1					1
	F										
	<b>Total</b>					1					1
Senegal	M		1	4	3	5	1				14
	F			4	2	1		1			8
	<b>Total</b>		1	8	5	6	1	1			22
Serbia	M			1		2					3
	F			2		1					3
	<b>Total</b>			3		3					6
Sierra Leona	M				2	1	2	1			6
	F			1	1						2
	<b>Total</b>			1	3	1	2	1			8
Singapur	M										
	F					1					1
	<b>Total</b>					1					1
Somalia	M			3		2		1			6
	F						1				1
	<b>Total</b>			3		2	1	1			7
Sri Lanka	M										
	F				1						1
	<b>Total</b>				1						1
Sudáfrica	M			1	3	2					6
	F			2	2						4
	<b>Total</b>			3	5	2					10
Sudán	M		2	6	9	1	1	1	1		21
	F		1	1	2	1					5
	<b>Total</b>		3	7	11	2	1	1	1		26
Sudán del Sur	M			3	2						5
	F										
	<b>Total</b>			3	2						5
Suecia	M			3	5	6					14
	F				1	2		1			4
	<b>Total</b>			3	6	8		1			18
Suiza	M			1	1	3	2	1			8
	F			2	5			1			8
	<b>Total</b>			3	6	3	2	2			16
Tailandia	M			1							1
	F				4	3					7
	<b>Total</b>			1	4	3					8

**CUADRO 3: NÚMERO DE MIEMBROS DEL PERSONAL INTERNACIONAL DE CATEGORÍA PROFESIONAL Y CATEGORÍA SUPERIORES, POR NACIONALIDAD, SEXO, CATEGORÍA Y GRADO**

Nacionalidad	Sexo	P-1	P-2	P-3	P-4	P-5	D-1	D-2	SGA	SsG	Total
Tayikistán	M			2	3						5
	F			1	2						3
	<b>Total</b>			3	5						8
Togo	M			1	2	1		1			5
	F				1						1
	<b>Total</b>			1	3	1		1			6
Trinidad y Tabago	M										
	F			1							1
	<b>Total</b>			1							1
Túnez	M				1	1					2
	F			1		1	1				3
	<b>Total</b>			1	1	2	1				5
Turquía	M				1	1					2
	F		1	1							2
	<b>Total</b>		1	1	1	1					4
Ucrania	M			1	3	1					5
	F			1			2				3
	<b>Total</b>			2	3	1	2				8
Uganda	M			11	7	2	1				21
	F		1	7	6	3	1				18
	<b>Total</b>		1	18	13	5	2				39
Uruguay	M					2					2
	F			1							1
	<b>Total</b>			1		2					3
Uzbekistán	M										
	F			1							1
	<b>Total</b>			1							1
Venezuela (República Bolivariana de)	M										
	F			1							1
	<b>Total</b>			1							1
Viet Nam	M				2						2
	F										
	<b>Total</b>				2						2
Yemen	M			1	1						2
	F										
	<b>Total</b>			1	1						2
Zambia	M				5	1					6
	F				1	2	1	1			5
	<b>Total</b>				6	3	1	1			11

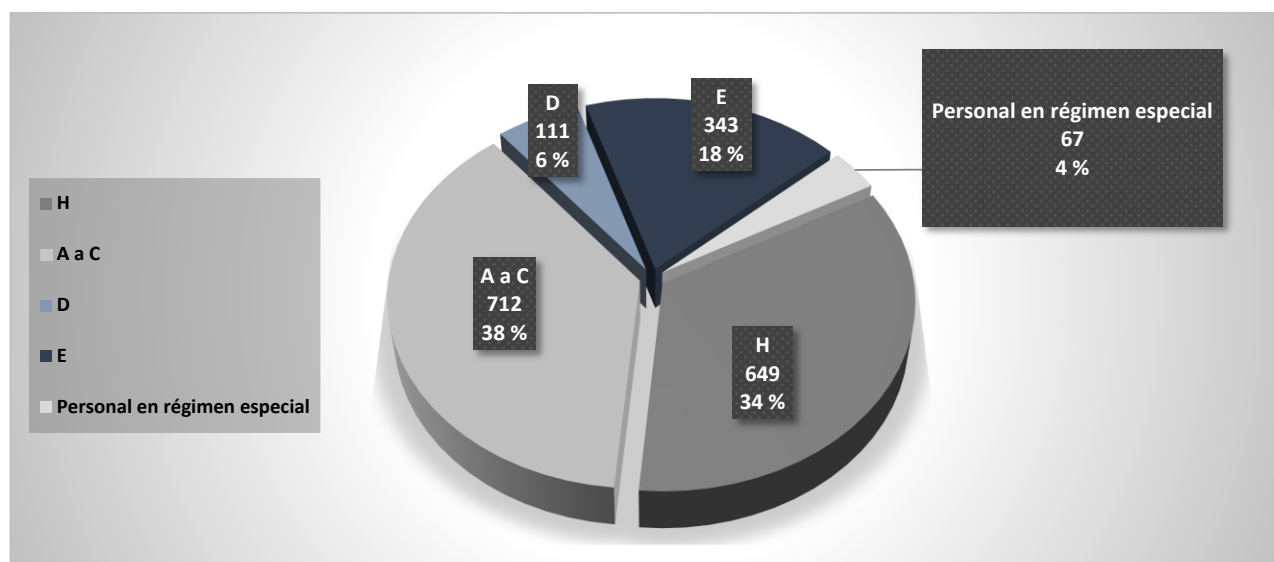
**CUADRO 3: NÚMERO DE MIEMBROS DEL PERSONAL INTERNACIONAL DE CATEGORÍA PROFESIONAL Y CATEGORÍA SUPERIORES, POR NACIONALIDAD, SEXO, CATEGORÍA Y GRADO**

Nacionalidad	Sexo	P-1	P-2	P-3	P-4	P-5	D-1	D-2	SGA	SsG	Total
Zimbabwe	M			8	7	2		1			18
	F		1	7	2	1					11
	<b>Total</b>		1	15	9	3		1			29

### Distribución del personal por lugar de destino con condiciones de vida difíciles y por ubicación del lugar de destino

4. De los 1.882 miembros del personal internacional de categoría profesional, 454 (24,1 %) estaban destinados en lugares con condiciones de vida difíciles de las categorías D o E (véase la figura 2).

**Figura 2: Personal internacional de categoría profesional según la clasificación por dificultad del lugar de destino (con exclusión de los OPS)**



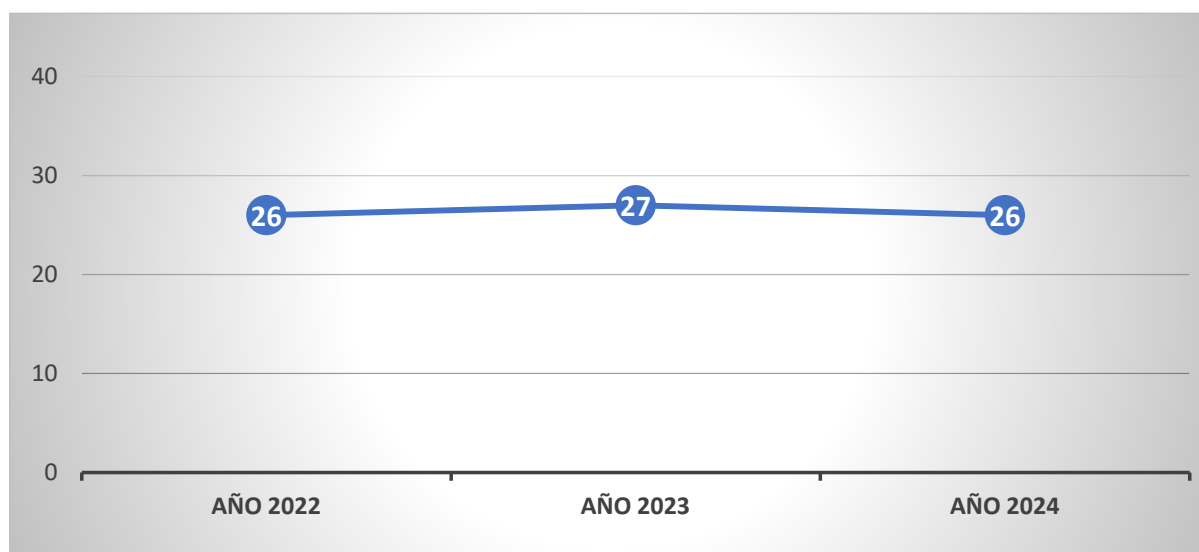
#### Notas:

- La Comisión de Administración Pública Internacional (CAPI) elabora la clasificación de los lugares de destino en función de la dificultad de las condiciones de vida y de trabajo. La categoría H corresponde a lugares de destino en que hay sedes o lugares de parecidas características. Los demás lugares de destino se designan con arreglo a una clasificación que va de A a E, en la que A corresponde a los lugares de destino con unas condiciones menos difíciles. Para determinar el grado de dificultad de las condiciones de vida y de trabajo, se toman en consideración la seguridad y la protección, la asistencia sanitaria, la vivienda, el clima, el grado de aislamiento y la disponibilidad de servicios y comodidades básicas.
- La categoría "Personal en régimen especial" comprende al personal en licencia sin sueldo y al personal cedido o en préstamo a otros organismos.

### Previsiones relativas a la jubilación del personal

5. En 2021 se jubilaron 13 miembros del personal internacional de categoría profesional. Entre 2022 y 2024, llegarán a la edad de jubilación obligatoria de 65 años 79 personas (4,2 %) de un total de 1.882 (véase la figura 3).

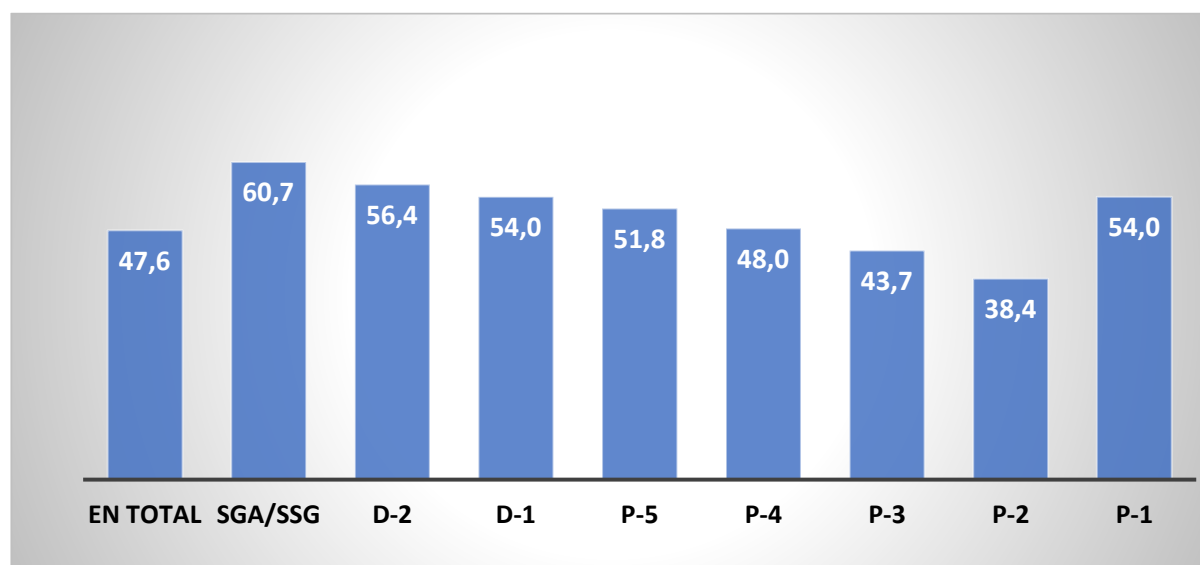
**Figura 3: Número de miembros del personal internacional de categoría profesional que llegarán a la edad de jubilación obligatoria**



### Edad media del personal

6. La edad media de los miembros del personal internacional de categoría profesional en el PMA es de 47,6 años (véase la figura 4).

**Figura 4: Personal internacional de categoría profesional, por edad**



### Estadísticas relativas a los oficiales profesionales subalternos

#### Representación de género y representación geográfica, por categoría y grado

7. El número total de OPS disminuyó en un 12 %, pasando de 50 el 31 de diciembre de 2020 a 44 el 31 de diciembre de 2021.



<b>CUADRO 4: NÚMERO DE OPS, POR SEXO Y REGIÓN GEOGRÁFICA</b>					
<b>Al 31 de diciembre</b>	<b>Total</b>	<b>Mujeres</b>	<b>Porcentaje de mujeres</b>	<b>Países en desarrollo</b>	<b>Porcentaje de países en desarrollo</b>
<b>2021</b>	<b>44</b>	<b>27</b>	<b>61,4</b>	<b>2</b>	<b>4,5</b>
P-2	44	27	61,4	2	4,5
P-1	0	0	0,0	0	0,0
<b>2020</b>	<b>50</b>	<b>31</b>	<b>62,0</b>	<b>5</b>	<b>10,0</b>
P-2	49	31	63,3	5	10,2
P-1	1	0	0,0	0	0,0