



World Food Programme
Programme Alimentaire Mondial
Programa Mundial de Alimentos
برنامج الأغذية العالمي

Junta Ejecutiva
Período de sesiones anual
Roma, 10-14 de junio de 2019

Distribución: general

Tema 10 del programa

Fecha: 6 de mayo de 2019

WFP/EB.A/2019/10-E

Original: inglés

Asuntos administrativos y de gestión

Para información

Los documentos de la Junta Ejecutiva pueden consultarse en el sitio web del PMA (<https://executiveboard.wfp.org/es>).

Informe sobre las estadísticas relativas a la plantilla internacional de categoría profesional y categorías superiores a fecha de 31 de diciembre de 2018

Introducción

1. En el presente documento figura la composición de la plantilla del PMA por lo que se refiere al personal internacional de categoría profesional y categorías superiores con nombramientos de duración continua, indefinida o de plazo fijo (de un año de duración como mínimo). Se consignan asimismo por separado en el Cuadro 4 las estadísticas relativas a los oficiales profesionales subalternos que participan en las actividades del PMA. Salvo indicación en contrario, la información facilitada corresponde a la situación vigente el 31 de diciembre de 2018.

Estadísticas relativas al personal internacional de categoría profesional y categorías superiores

Representación de género y representación geográfica, por categoría y grado

2. El número total de miembros del personal internacional de categoría profesional, excluidos los oficiales profesionales subalternos (OPS), aumentó en 2,5 puntos porcentuales, pasando de 1.463 al 31 de diciembre de 2017 a 1.499 al 31 de diciembre de 2018.

Coordinadores del documento:

Sr. J. Aylieff

Director

Dirección de Recursos Humanos

Tel.: 066513-3568

Sra. M. Kavelj

Jefa

Subdirección de Tecnología y Análisis de Recursos Humanos

Tel.: 066513-2187

CUADRO 1: NÚMERO DE MIEMBROS DEL PERSONAL INTERNACIONAL DE CATEGORÍA PROFESIONAL Y CATEGORÍAS SUPERIORES, POR SEXO Y REGIÓN GEOGRÁFICA					
	Total	Mujeres	Porcentaje de mujeres	Países en desarrollo*	Porcentaje de países en desarrollo
Al 31 de diciembre de 2018¹					
Miembros del personal	1 499	643	42,9	656	43,8
SGA**	1	0	0	0	0
SsG*** ¹	4	1	25,0	3	75,0
D-2	54	18	33,3	19	35,2
D-1	116	47	40,5	38	32,8
P-5	298	124	41,6	102	34,2
P-4	402	180	44,8	154	38,3
P-3	538	226	42,0	285	53,0
P-2	86	47	54,7	55	64,0
P-1	0	0	0	0	0
Al 31 de diciembre de 2017¹					
Miembros del personal	1 463	614	42,0	634	43,3
SGA**	1	0	0	0	0
SsG*** ¹	5	1	20,0	3	60,0
D-2	49	17	34,7	20	40,8
D-1	109	40	36,7	32	29,4
P-5	296	125	42,2	98	33,1
P-4	339	148	43,7	132	38,9
P-3	550	229	41,6	280	50,9
P-2	114	54	47,4	69	60,5
P-1	0	0	0	0	0

* Nacionales de países en desarrollo

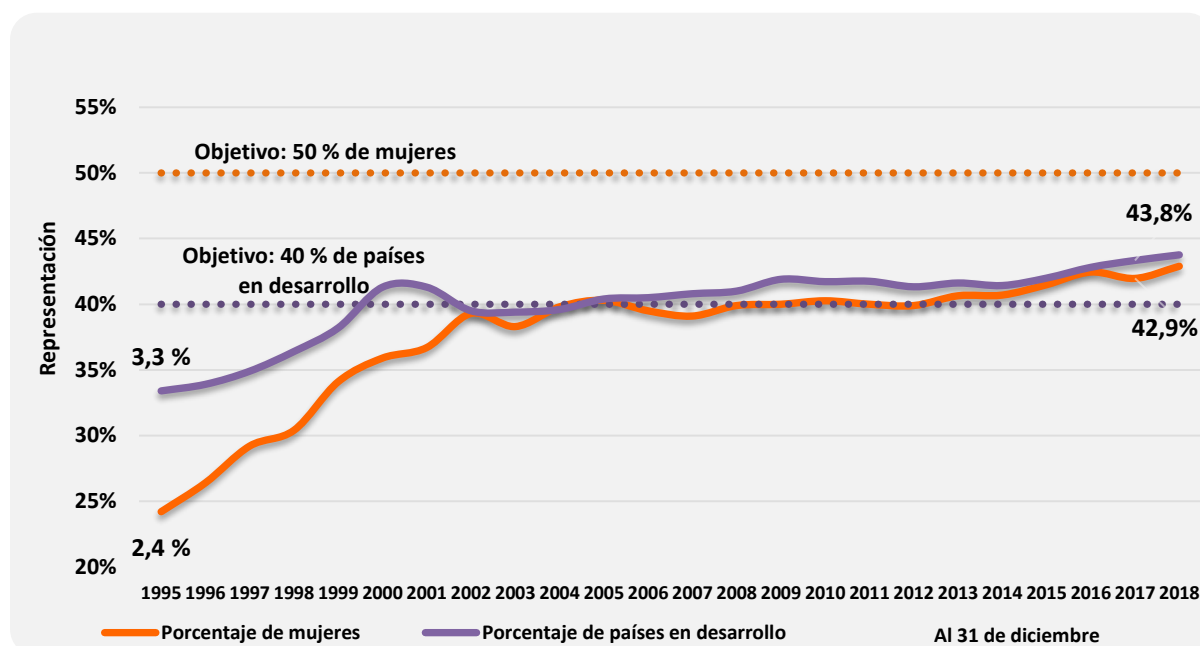
** Secretario General Adjunto

*** Subsecretario General

¹ Estas cifras incluyen a los miembros del personal internacional de la Capacidad Africana para la Gestión de Riesgos administrado por el PMA.

3. Al 31 de diciembre de 2018, la proporción de mujeres en el personal internacional de categoría profesional y categorías superiores (con exclusión de los OPS) era del 42,9 % (véase la figura 1).

Figura 1: Personal internacional de categoría profesional por sexo y región geográfica (con exclusión de los OPS)



CUADRO 2: DISTRIBUCIÓN GEOGRÁFICA POR REGIÓN CONFORME A LAS LISTAS UTILIZADAS PARA LAS ELECCIONES A LA JUNTA EJECUTIVA DEL PMA

Desglose por región	Número de miembros del personal	Porcentaje
1. Países en desarrollo		
Lista A: África	397	26,5
Lista B: Asia y Oriente Medio	197	13,1
Lista C: América Latina y el Caribe	62	4,1
Total parcial	656	43,8
2. Países económicamente desarrollados		
Lista D: América del Norte, Europa Occidental, Japón, Australia y Nueva Zelandia	780	52,0
Lista E: Europa Oriental	63	4,2
Total parcial	843	56,2
Total general	1 499	

CUADRO 3: NÚMERO DE MIEMBROS DEL PERSONAL INTERNACIONAL DE CATEGORÍA PROFESIONAL Y CATEGORÍA SUPERIORES, POR NACIONALIDAD, SEXO, CATEGORÍA Y GRADO											
Nacionalidad	Sexo	P-1	P-2	P-3	P-4	P-5	D-1	D-2	SGA	SsG	Total
Afganistán	M		1	3		1					5
	F			1		1					2
	Total		1	4		2					7
Albania	M			2							2
	F				1						1
	Total			2	1						3
Argelia	M			1		2					3
	F			2			1				3
	Total			3		2	1				6
Angola	M			1	1						2
	F			2	1						3
	Total			3	2						5
Argentina	M				1						1
	F				1						1
	Total				2						2
Armenia	M			1	1						2
	F			1							1
	Total			2	1						3
Australia	M			2	3	3	2	1			11
	F			3	7	3	2				15
	Total			5	10	6	4	1			26
Austria	M				1	3	2				6
	F				2						2
	Total				3	3	2				8
Bangladesh	M			1	3	1		1			6
	F			1							1
	Total			2	3	1		1			7
Bélgica	M			8	4	7	1				20
	F		1	1	5	3	3				13
	Total		1	9	9	10	4				33
Benin	M			4			1				5
	F			1		1					2
	Total			5		1	1				7
Bhután	M			1		1					2
	F										
	Total			1		1					2
Bolivia (Estado Plurinacional de)	M				1	1					2
	F			1		1					2
	Total			1	1	2					4
Bosnia y Herzegovina	M			1				1			2
	F					3					3
	Total			1		3		1			5

CUADRO 3: NÚMERO DE MIEMBROS DEL PERSONAL INTERNACIONAL DE CATEGORÍA PROFESIONAL Y CATEGORÍA SUPERIORES, POR NACIONALIDAD, SEXO, CATEGORÍA Y GRADO											
Nacionalidad	Sexo	P-1	P-2	P-3	P-4	P-5	D-1	D-2	SGA	SsG	Total
Botswana	M							1			1
	F										
	Total							1			1
Brasil	M			1	3			1			5
	F			1	1						2
	Total			2	4			1			7
Bulgaria	M				1						1
	F										
	Total				1						1
Burkina Faso	M			5	1	1	1				8
	F			1							1
	Total			6	1	1	1				9
Burundi	M		1	7				1			9
	F			3	1	1					5
	Total		1	10	1	1		1			14
Camerún	M			5	2		2				9
	F			3	1	3					7
	Total			8	3	3	2				16
Canadá	M		1	6	7	9	6	3			32
	F			14	10	9	5	2			40
	Total		1	20	17	18	11	5			72
Cabo Verde	M				1						1
	F			1							1
	Total			1	1						2
Chad	M			1							1
	F			1							1
	Total			2							2
Chile	M										
	F		1		1	1					3
	Total		1		1	1					3
China	M		1	3		2	1	1			8
	F		1	5	1						7
	Total		2	8	1	2	1	1			15
Colombia	M			2	2						4
	F		2	1	1	1					5
	Total		2	3	3	1					9
Congo	M			1		1					2
	F										
	Total			1		1					2
Côte d'Ivoire	M		1	4	4	1	1				11
	F					1					1
	Total		1	4	4	2	1				12

CUADRO 3: NÚMERO DE MIEMBROS DEL PERSONAL INTERNACIONAL DE CATEGORÍA PROFESIONAL Y CATEGORÍA SUPERIORES, POR NACIONALIDAD, SEXO, CATEGORÍA Y GRADO											
Nacionalidad	Sexo	P-1	P-2	P-3	P-4	P-5	D-1	D-2	SGA	SsG	Total
Croacia	M										
	F				2		1				3
	Total				2		1				3
Cuba	M										
	F			1							1
	Total			1							1
Chipre	M										
	F				1						1
	Total				1						1
República Checa	M										
	F				2						2
	Total				2						2
Rep. Dem. del Congo	M		4	10	1						15
	F			1	1						2
	Total		4	11	2						17
Dinamarca	M			4	6	2	1				13
	F			1	3	1		1			6
	Total			5	9	3	1	1			19
Djibouti	M				1	1					2
	F				1						1
	Total				2	1					3
República Popular Democrática de Corea	M			1							1
	F										
	Total			1							1
Ecuador	M		1								1
	F				1		1				2
	Total		1		1		1				3
Egipto	M		1	4	3	1					9
	F			2	2						4
	Total		1	6	5	1					13
El Salvador	M					1					1
	F			1							1
	Total			1		1					2
Eritrea	M			1	1						2
	F			2	3	1	1				7
	Total			3	4	1	1				9
Eswatini	M										
	F			1							1
	Total			1							1
Etiopía	M			11	2		1				14
	F			1	2	2					5
	Total			12	4	2	1				19

CUADRO 3: NÚMERO DE MIEMBROS DEL PERSONAL INTERNACIONAL DE CATEGORÍA PROFESIONAL Y CATEGORÍA SUPERIORES, POR NACIONALIDAD, SEXO, CATEGORÍA Y GRADO											
Nacionalidad	Sexo	P-1	P-2	P-3	P-4	P-5	D-1	D-2	SGA	SsG	Total
Fiji	M			1							1
	F										
	Total			1							1
Finlandia	M			1		1					2
	F			3	5	2					10
	Total			4	5	3					12
Francia	M			15	12	13	7				47
	F		1	16	9	6	1				33
	Total		1	31	21	19	8				80
Gambia	M			1	1		1				3
	F			1		2					3
	Total			2	1	2	1				6
Georgia	M			2	1	1					4
	F			1							1
	Total			3	1	1					5
Alemania	M		1	4	7	5	2				19
	F		3	9	10	5		1			28
	Total		4	13	17	10	2	1			47
Ghana	M			4		2	1	1			8
	F										
	Total			4		2	1	1			8
Grecia	M										
	F		1		1						2
	Total		1		1						2
Guatemala	M				1						1
	F						1				1
	Total				1		1				2
Guinea	M		1		3				1		5
	F			1		1					2
	Total		1	1	3	1			1		7
Guinea-Bissau	M			1							1
	F										
	Total			1							1
Guyana	M										
	F		1								1
	Total		1								1
Haití	M										
	F		1		2						3
	Total		1		2						3
Honduras	M				2	1					3
	F										
	Total				2	1					3

CUADRO 3: NÚMERO DE MIEMBROS DEL PERSONAL INTERNACIONAL DE CATEGORÍA PROFESIONAL Y CATEGORÍA SUPERIORES, POR NACIONALIDAD, SEXO, CATEGORÍA Y GRADO											
Nacionalidad	Sexo	P-1	P-2	P-3	P-4	P-5	D-1	D-2	SGA	SsG	Total
Hungria	M										
	F			1							1
	Total			1							1
India	M			6	3	4	3		1		17
	F		2	2	1	1	2	1			9
	Total		2	8	4	5	5	1	1		26
Indonesia	M										
	F			3							3
	Total			3							3
Irán (República Islámica del)	M										
	F				1						1
	Total				1						1
Iraq	M			3	3	1					7
	F			2	2	1					5
	Total			5	5	2					12
Irlanda	M			3	8	7		2			20
	F				3	1	1				5
	Total			3	11	8	1	2			25
Israel	M										
	F				1						1
	Total				1						1
Italia	M		5	23	22	17	3	1			71
	F		5	22	13	9	3	3			55
	Total		10	45	35	26	6	4			126
Jamaica	M										
	F				1	1					2
	Total				1	1					2
Japón	M		1	7	4	1					13
	F		5	12	9	2	3	1			32
	Total		6	19	13	3	3	1			45
Jordania	M			9	3	1	2	2			17
	F			2							2
	Total			11	3	1	2	2			19
Kenya	M		1	9	11	3	1	1			26
	F		5	7	4	5	2				23
	Total		6	16	15	8	3	1			49
Kirguistán	M		1								1
	F		1		1						2
	Total		2		1						3
Líbano	M		1		1						2
	F			3							3
	Total		1	3	1						5

CUADRO 3: NÚMERO DE MIEMBROS DEL PERSONAL INTERNACIONAL DE CATEGORÍA PROFESIONAL Y CATEGORÍA SUPERIORES, POR NACIONALIDAD, SEXO, CATEGORÍA Y GRADO											
Nacionalidad	Sexo	P-1	P-2	P-3	P-4	P-5	D-1	D-2	SGA	SsG	Total
Liberia	M			1	2						3
	F			1							1
	Total			2	2						4
Libia	M										
	F			1							1
	Total			1							1
Lituania	M										
	F			2	1						3
	Total			2	1						3
Luxemburgo	M			1							1
	F										
	Total			1							1
Madagascar	M			1							1
	F										
	Total			1							1
Malawi	M			2							2
	F		1	1	1						3
	Total		1	3	1						5
Malasia	M			1							1
	F		1								1
	Total		1	1							2
Malí	M			2	1	1		1			5
	F				1	1					2
	Total			2	2	2		1			7
Malta	M					1					1
	F										
	Total					1					1
Mauritania	M			1							1
	F										
	Total			1							1
Mauricio	M			1							1
	F				1						1
	Total			1	1						2
México	M			1	1	1					3
	F										
	Total			1	1	1					3
Montenegro	M				1						1
	F										
	Total				1						1
Mozambique	M			2	1	1					4
	F				1	1					2
	Total			2	2	2					6

CUADRO 3: NÚMERO DE MIEMBROS DEL PERSONAL INTERNACIONAL DE CATEGORÍA PROFESIONAL Y CATEGORÍA SUPERIORES, POR NACIONALIDAD, SEXO, CATEGORÍA Y GRADO											
Nacionalidad	Sexo	P-1	P-2	P-3	P-4	P-5	D-1	D-2	SGA	SsG	Total
Myanmar	M										
	F			1							1
	Total			1							1
Namibia	M										
	F				1						1
	Total				1						1
Nepal	M		3	2	4	3		1			13
	F		1			1					2
	Total		4	2	4	4		1			15
Países Bajos	M			1	2	2	3	1			9
	F		1	2	4		2	1			10
	Total		1	3	6	2	5	2			19
Nueva Zelanda	M			4	1	1					6
	F				1	1					2
	Total			4	2	2					8
Nicaragua	M		1			2					3
	F					1					1
	Total		1			3					4
Níger	M		1	2							3
	F				1						1
	Total		1	2	1						4
Nigeria	M					1					1
	F				1	3					4
	Total				1	4					5
Noruega	M		1		1						2
	F						1	1			2
	Total		1		1		1	1			4
Pakistán	M		3	9	3	5	1	1			22
	F					1					1
	Total		3	9	3	6	1	1			23
Panamá	M			1							1
	F			1							1
	Total			2							2
Paraguay	M										
	F				1						1
	Total				1						1
Perú	M				1	1		2			4
	F			1		1					2
	Total			1	1	2		2			6
Filipinas	M			3	3		1				7
	F			5	1						6
	Total			8	4		1				13

CUADRO 3: NÚMERO DE MIEMBROS DEL PERSONAL INTERNACIONAL DE CATEGORÍA PROFESIONAL Y CATEGORÍA SUPERIORES, POR NACIONALIDAD, SEXO, CATEGORÍA Y GRADO											
Nacionalidad	Sexo	P-1	P-2	P-3	P-4	P-5	D-1	D-2	SGA	SsG	Total
Polonia	M					1					1
	F			1	1						2
	Total			1	1	1					3
Portugal	M			1	1	2					4
	F			2		2	1				5
	Total			3	1	4	1				9
República de Corea	M			2		1					3
	F		2	3	2		1				8
	Total		2	5	2	1	1				11
República de Moldova	M										
	F			1							1
	Total			1							1
Rumania	M			1							1
	F										
	Total			1							1
Federación de Rusia	M		1	1	1						3
	F		1	4	3						8
	Total		2	5	4						11
Rwanda	M			4		3					7
	F		1	1	1		1				4
	Total		1	5	1	3	1				11
Samoa	M					1					1
	F										
	Total					1					1
Senegal	M		1	4	2	1	1	1			10
	F			4	1	1					6
	Total		1	8	3	2	1	1			16
Serbia	M				4	1					5
	F			1		1					2
	Total			1	4	2					7
Sierra Leona	M			2		3	2				7
	F		1	1							2
	Total		1	3		3	2				9
Singapur	M										
	F				1						1
	Total				1						1
Eslovenia	M			1	1	1					3
	F										
	Total			1	1	1					3
Somalia	M			1	2		1				4
	F						1				1
	Total			1	2		2				5

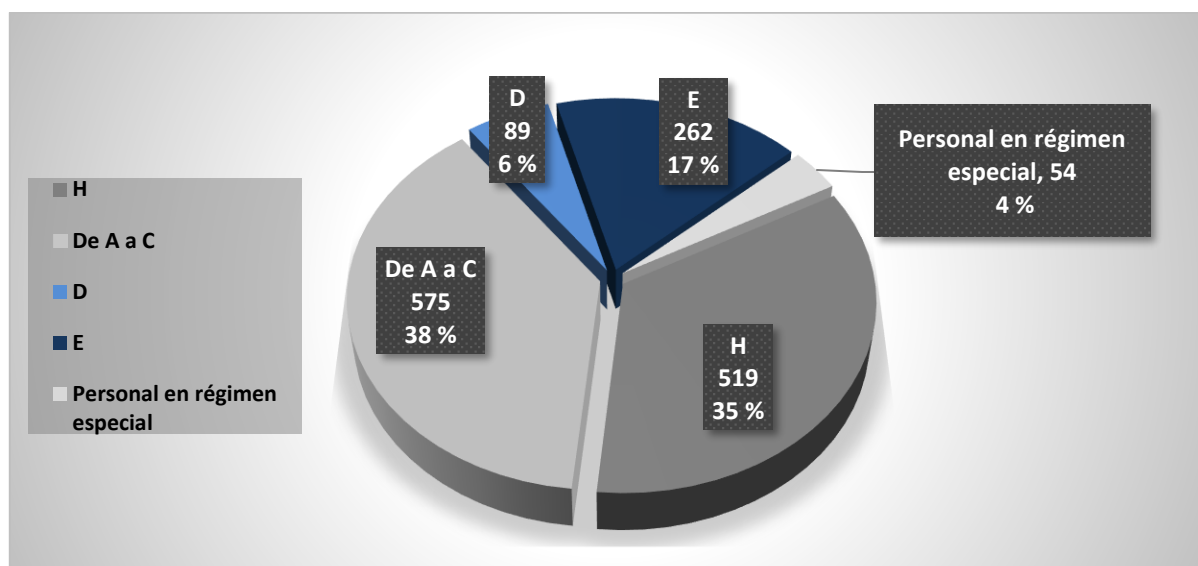
CUADRO 3: NÚMERO DE MIEMBROS DEL PERSONAL INTERNACIONAL DE CATEGORÍA PROFESIONAL Y CATEGORÍA SUPERIORES, POR NACIONALIDAD, SEXO, CATEGORÍA Y GRADO											
Nacionalidad	Sexo	P-1	P-2	P-3	P-4	P-5	D-1	D-2	SGA	SsG	Total
Sudáfrica	M		1	1	1	2					5
	F			2							2
	Total		1	3	1	2					7
Sudán del Sur	M			5	1						6
	F										
	Total			5	1						6
España	M			1	8	3					12
	F			6	3	2	1	1			13
	Total			7	11	5	1	1			25
Sri Lanka	M										
	F				1						1
	Total				1						1
Sudán	M		1	5	6	1	2		1		16
	F			2	1	1					4
	Total		1	7	7	2	2		1		20
Suecia	M			6	6	3	1				16
	F			1		2	1				4
	Total			7	6	5	2				20
Suiza	M			2	1	1	1	1			6
	F			3	1			1			5
	Total			5	2	1	1	2			11
República Árabe Siria	M			3							3
	F		3	1	1						5
	Total		3	4	1						8
Tayikistán	M			1	2						3
	F			2	1						3
	Total			3	3						6
Tailandia	M			1							1
	F			2	4						6
	Total			3	4						7
Macedonia del Norte	M				1	1					2
	F					1					1
	Total				1	2					3
Togo	M		1	1	1	1		1			5
	F										
	Total		1	1	1	1		1			5
Trinidad y Tabago	M										
	F			1							1
	Total			1							1
Túnez	M			1	1						2
	F			1	1		1				3
	Total			2	2		1				5

CUADRO 3: NÚMERO DE MIEMBROS DEL PERSONAL INTERNACIONAL DE CATEGORÍA PROFESIONAL Y CATEGORÍA SUPERIORES, POR NACIONALIDAD, SEXO, CATEGORÍA Y GRADO											
Nacionalidad	Sexo	P-1	P-2	P-3	P-4	P-5	D-1	D-2	SGA	SsG	Total
Turquía	M			2		1					3
	F										
	Total			2		1					3
Uganda	M		2	12	2	2	1				19
	F			5	4	3	1				13
	Total		2	17	6	5	2				32
Ucrania	M			3	1						4
	F			1		2					3
	Total			4	1	2					7
Reino Unido	M			10	10	8	12	3			43
	F		2	8	6	6	2	2			26
	Total		2	18	16	14	14	5			69
República Unida de Tanzania	M			2							2
	F		1		2	1					4
	Total		1	2	2	1					6
Estados Unidos de América	M			9	13	18	4	6		1	51
	F		1	15	15	22	6	2	1		62
	Total		1	24	28	40	10	8	1	1	113
Uruguay	M			1		2					3
	F										
	Total			1		2					3
Uzbekistán	M										
	F			2							2
	Total			2							2
Viet Nam	M			2	1						3
	F										
	Total			2	1						3
Yemen	M				1						1
	F										
	Total				1						1
Zambia	M			4	2	1					7
	F				1	1	1	1			4
	Total			4	3	2	1	1			11
Zimbabwe	M		1	8		2		1			12
	F		1	3	2						6
	Total		2	11	2	2		1			18

Distribución del personal por lugar de destino con condiciones de vida difíciles y por ubicación del lugar de destino

- De los 1.499 miembros del personal internacional de categoría profesional, 351 (el 23,4 %) estaban destinados a lugares con condiciones de vida difíciles de las categorías D o E (véase la figura 2).

Figura 2: Personal internacional de categoría profesional, por lugar de destino con condiciones de vida difíciles (con exclusión de los OPS)



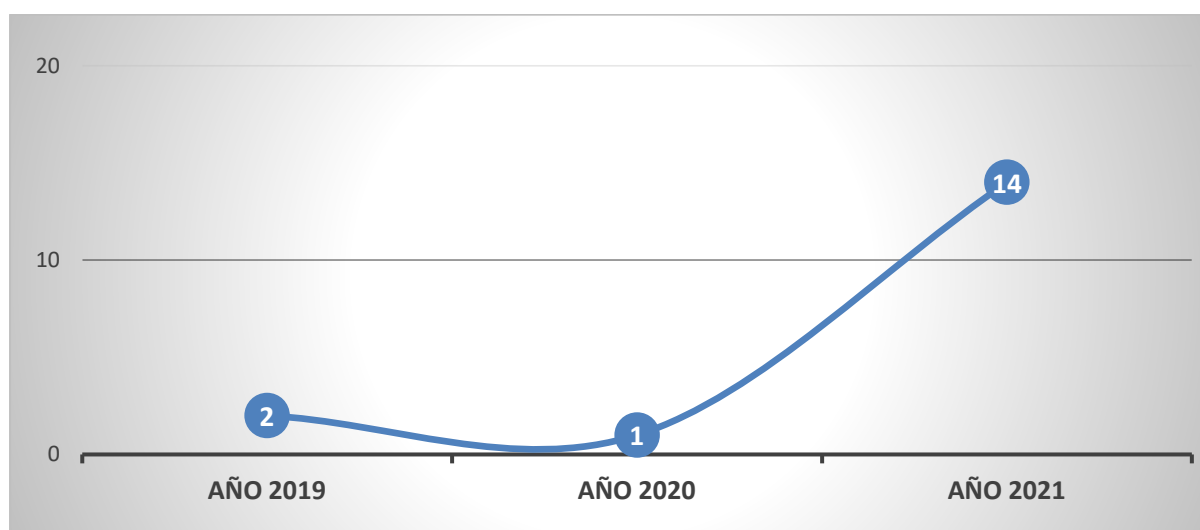
Notas:

- En la guía de 2013 y las disposiciones conexas sobre el plan de prestaciones por movilidad y condiciones de vida difíciles (*A Guide to the Mobility and Hardship Scheme and Related Arrangements*, en inglés solamente) de la Comisión de Administración Pública Internacional (CAPI), por lo que se refiere a la clasificación de los lugares de destino en función de las condiciones de vida y de trabajo se indica que los lugares de destino de categoría H son las sedes u otras localidades de designación equivalente y los demás lugares de destino se designan con arreglo a una clasificación basada en el grado de dificultad, que va de A a E (de menor a mayor dificultad). Para determinar el grado de dificultad se toman en consideración las condiciones locales en materia de seguridad y protección, atención de salud, vivienda, clima, aislamiento y disponibilidad de servicios y comodidades básicas.
- La categoría "Personal en régimen especial" se refiere al personal en licencia sin sueldo, o bien cedido o en préstamo a otros organismos.

Previsiones relativas a la jubilación del personal

- En 2018 se jubilaron 8 miembros del personal internacional de categoría profesional. Entre 2019 y 2021, llegarán a la edad de jubilación obligatoria de 65 años 17 personas (1,1 %), de un total de 1.499 (véase la figura 3).

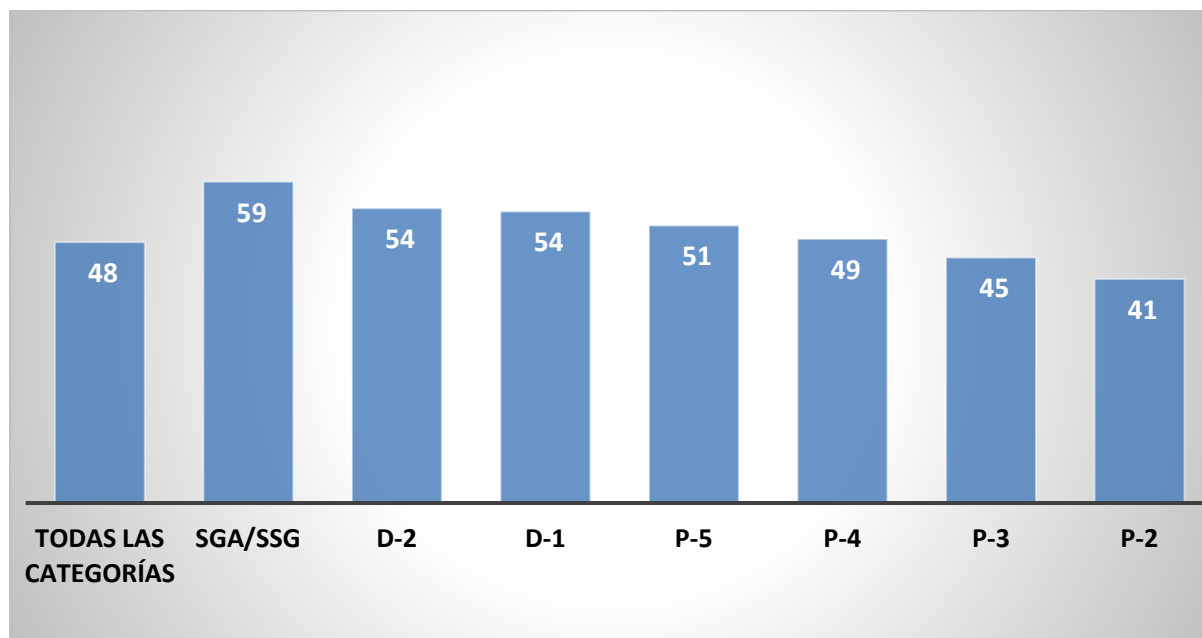
Figura 3: Número de miembros del personal internacional de categoría profesional que llegarán a la edad de jubilación obligatoria



Edad media del personal

6. La edad media de los miembros del personal internacional de categoría profesional en el PMA es de 48,1 años (véase la figura 4).

Figura 4: Plantilla internacional de categoría profesional, por edad media



Estadísticas relativas a los oficiales profesionales subalternos

Representación de género y representación geográfica, por categoría y grado

7. Entre el 31 de diciembre de 2017 y el 31 de diciembre de 2018, el número total de OPS pasó de 36 a 47, lo cual representa un aumento del 31 %.

CUADRO 4: NÚMERO DE OPS, POR SEXO Y REGIÓN GEOGRÁFICA					
Al 31 de diciembre	Total	Mujeres	Porcentaje de mujeres	Países en desarrollo	Porcentaje de países en desarrollo
2018	47	33	70,2	3	6,4
P-2	43	30	69,8	2	4,7
P-1	4	3	75,0	1	25,0
2017	36	26	72,2	2	5,6
P-2	33	24	72,7	2	6,1
P-1	3	2	66,7	0	-