



World Food Programme
Programme Alimentaire Mondial
Programa Mundial de Alimentos
برنامج الأغذية العالمي

Junta Ejecutiva
Período de sesiones anual
Roma, 18-22 de junio de 2018

Distribución: general

Tema 10 del programa

Fecha: 7 de mayo de 2018

WFP/EB.A/2018/10-D*

Original: inglés

Asuntos administrativos y de gestión

**Publicado nuevamente por razones técnicas
el 8 de junio de 2018*

Para información

Los documentos de la Junta Ejecutiva pueden consultarse en el sitio web del PMA (<https://executiveboard.wfp.org/es>).

Informe sobre las estadísticas relativas a la plantilla internacional de categoría profesional y categorías superiores Al 31 de diciembre de 2017

Introducción

1. En el presente documento figura la composición de la plantilla del PMA por lo que se refiere al personal internacional de categoría profesional y categorías superiores, con nombramientos de duración continua, indefinida o de plazo fijo (de un año de duración como mínimo). Se consignan asimismo por separado en el Cuadro 4 las estadísticas relativas a los oficiales profesionales subalternos que participan en las actividades del PMA. Salvo indicación en contrario, la información facilitada corresponde a la situación vigente al 31 de diciembre de 2017.

Coordinadores del documento:

Sr. J. Aylieff
Director
Dirección de Recursos Humanos
Tel.: 066513-3568

Sra. M. Kavelj
Jefa
Subdirección de Tecnología y Análisis de Recursos Humanos
Tel.: 066513-2187

Estadísticas relativas al personal internacional de categoría profesional y categorías superiores

Representación de género y representación geográfica, por categoría y grado

2. El número total de miembros del personal internacional de categoría profesional, excluidos los oficiales profesionales subalternos (OPS), aumentó en 3 puntos porcentuales, pasando de 1.418 al 31 de diciembre de 2016 a 1.463 al 31 de diciembre de 2017.

CUADRO 1: NÚMERO DE MIEMBROS DEL PERSONAL INTERNACIONAL DE CATEGORÍA PROFESIONAL Y CATEGORÍAS SUPERIORES, POR SEXO Y REGIÓN GEOGRÁFICA					
	Total	Mujeres	Porcentaje de mujeres	Países en desarrollo*	Porcentaje de países en desarrollo
Al 31 de diciembre de 2017¹					
Miembros del personal	1 463	614	42,0	634	43,3
SGA**	1	0	0	0	0
SsG***1	5	1	20,0	3	60,0
D-2	49	17	34,7	20	40,8
D-1	109	40	36,7	32	29,4
P-5	296	125	42,2	98	33,1
P-4	339	148	43,7	132	38,9
P-3	550	229	41,6	280	50,9
P-2	114	54	47,4	69	60,5
P-1	0	0	0	0	0
Al 31 de diciembre de 2016¹					
Miembros del personal	1 418	602	42,5	607	42,8
SGA**	1	1	100,0	0	0,0
SsG***1	6	1	16,7	3	50,0
D-2	47	13	27,7	20	42,6
D-1	107	44	41,1	32	29,9
P-5	291	123	42,3	90	30,9
P-4	346	154	44,5	141	40,8
P-3	521	218	41,8	265	50,9
P-2	99	48	48,5	56	56,6
P-1	0	0	0,0	0	0,0

* Nacionales de países en desarrollo

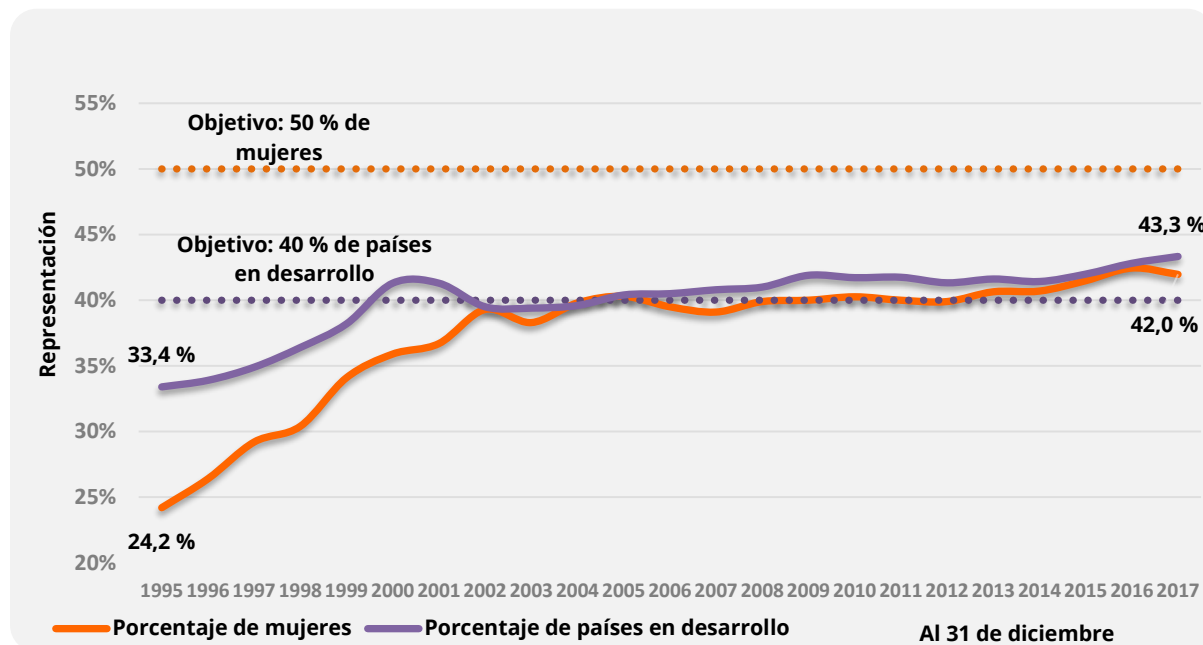
** Secretario General Adjunto

*** Subsecretario General

¹ Estas cifras incluyen a los miembros del personal internacional de la Capacidad Africana para la Gestión de Riesgos administrado por el PMA.

3. Al 31 de diciembre de 2017, la proporción de mujeres en el personal internacional de categoría profesional y categorías superiores (con exclusión de los OPS) era del 42,0 % (véase la Figura 1).

Figura 1: Personal internacional de categoría profesional por sexo y región geográfica (con exclusión de los OPS)



CUADRO 2: DISTRIBUCIÓN GEOGRÁFICA POR REGIÓN CONFORME A LAS LISTAS UTILIZADAS PARA LAS ELECCIONES A LA JUNTA EJECUTIVA DEL PMA		
Desglose por región	Número de miembros del personal	Porcentaje
1. Países en desarrollo		
Lista A: África	384	26,2
Lista B: Asia y Oriente Medio	189	12,9
Lista C: América Latina y el Caribe	61	4,2
Total parcial	634	43,3
Países económicamente desarrollados		
Lista D: América del Norte, Europa Occidental, Japón, Australia y Nueva Zelandia	771	52,7
Lista E: Europa Oriental	58	4,0
Total parcial	829	56,7
Total general	1 463	

CUADRO 3: NÚMERO DE MIEMBROS DEL PERSONAL INTERNACIONAL DE CATEGORÍA PROFESIONAL Y CATEGORÍA SUPERIORES, POR NACIONALIDAD, SEXO, CATEGORÍA Y GRADO											
Nacionalidad	Sexo	P-1	P-2	P-3	P-4	P-5	D-1	D-2	SGA	SsG	Total
Afganistán	M		1	3		1					5
	F			1		1					2
	Total		1	4		2					7
Albania	M			2							2
	F			1							1
	Total			3							3
Argelia	M			1		2					3
	F			2			1				3
	Total			3		2	1				6
Angola	M			1	1						2
	F		1	1	1						3
	Total		1	2	2						5
Argentina	M			1							1
	F				1						1
	Total			1	1						2
Armenia	M			2							2
	F			1							1
	Total			3							3
Australia	M			2	3	2	4				11
	F		2	2	6	3	2				15
	Total		2	4	9	5	6				26
Austria	M				1	1	3				5
	F			1	1						2
	Total			1	2	1	3				7
Bangladesh	M			2	2	1		1			6
	F			1							1
	Total			3	2	1		1			7
Barbados	M										
	F			1							1
	Total			1							1
Bélgica	M			8	4	7	1				20
	F		1	1	5	3	2				12
	Total		1	9	9	10	3				32
Benin	M		1	3			1				5
	F			1		1					2
	Total		1	4		1	1				7
Bhután	M			1		1					2
	F										
	Total			1		1					2

CUADRO 3: NÚMERO DE MIEMBROS DEL PERSONAL INTERNACIONAL DE CATEGORÍA PROFESIONAL Y CATEGORÍA SUPERIORES, POR NACIONALIDAD, SEXO, CATEGORÍA Y GRADO											
Nacionalidad	Sexo	P-1	P-2	P-3	P-4	P-5	D-1	D-2	SGA	SsG	Total
Chile	M										
	F		1		1	1					3
	Total		1		1	1					3
China	M		1	2	1	1	1	1			7
	F		1	4	1						6
	Total		2	6	2	1	1	1			13
Colombia	M			2	1						3
	F		2	1	1	1					5
	Total		2	3	2	1					8
Congo	M			1		1					2
	F										
	Total			1		1					2
Côte d'Ivoire	M		1	7	1	1	1				11
	F				1						1
	Total		1	7	2	1	1				12
Croacia	M		1								1
	F				1		1				2
	Total		1		1		1				3
Cuba	M										
	F			1							1
	Total			1							1
Chipre	M										
	F				1						1
	Total				1						1
República Checa	M										
	F				1						1
	Total				1						1
Rep. Dem. del Congo	M		4	8	1						13
	F			2							2
	Total		4	10	1						15
Dinamarca	M			5	5	2	1				13
	F			1	3	1		1			6
	Total			6	8	3	1	1			19

CUADRO 3: NÚMERO DE MIEMBROS DEL PERSONAL INTERNACIONAL DE CATEGORÍA PROFESIONAL Y CATEGORÍA SUPERIORES, POR NACIONALIDAD, SEXO, CATEGORÍA Y GRADO											
Nacionalidad	Sexo	P-1	P-2	P-3	P-4	P-5	D-1	D-2	SGA	SsG	Total
Djibouti	M					2					2
	F			1							1
	Total			1		2					3
República Popular Democrática de Corea	M			1							1
	F										
	Total			1							1
Ecuador	M		1								1
	F				1	1					2
	Total		1		1	1					3
Egipto	M		1	5	3	1					10
	F			2	1						3
	Total		1	7	4	1					13
El Salvador	M					1					1
	F			1							1
	Total			1		1					2
Eritrea	M			1	1						2
	F		1	2	2	2					7
	Total		1	3	3	2					9
Etiopía	M			11	1		1				13
	F		1	2	1	2					6
	Total		1	13	2	2	1				19
Fiji	M			1							1
	F										
	Total			1							1
Finlandia	M			1		1					2
	F			4	4	1					9
	Total			5	4	2					11
Francia	M		3	16	11	14	6				50
	F		2	12	11	4	1				30
	Total		5	28	22	18	7				80
Gambia	M			1	1		1				3
	F			1		2					3
	Total			2	1	2	1				6

CUADRO 3: NÚMERO DE MIEMBROS DEL PERSONAL INTERNACIONAL DE CATEGORÍA PROFESIONAL Y CATEGORÍA SUPERIORES, POR NACIONALIDAD, SEXO, CATEGORÍA Y GRADO											
Nacionalidad	Sexo	P-1	P-2	P-3	P-4	P-5	D-1	D-2	SGA	SsG	Total
Georgia	M			2	1	1					4
	F			1							1
	Total			3	1	1					5
Alemania	M		2	3	5	6	1	1			18
	F		3	11	8	4		1			27
	Total		5	14	13	10	1	2			45
Ghana	M			4		2	1	2			9
	F										
	Total			4		2	1	2			9
Grecia	M										
	F		1	1							2
	Total		1	1							2
Guatemala	M				1						1
	F						1				1
	Total				1		1				2
Guinea	M		1	1	2				1		5
	F		1			1					2
	Total		2	1	2	1			1		7
Guinea-Bissau	M		1								1
	F										
	Total		1								1
Guyana	M										
	F		1								1
	Total		1								1
Haití	M										
	F		1		2						3
	Total		1		2						3
Honduras	M				3						3
	F										
	Total				3						3
India	M		1	7	4	4	3		1		20
	F			2		1	1	2			6
	Total		1	9	4	5	4	2	1		26

CUADRO 3: NÚMERO DE MIEMBROS DEL PERSONAL INTERNACIONAL DE CATEGORÍA PROFESIONAL Y CATEGORÍA SUPERIORES, POR NACIONALIDAD, SEXO, CATEGORÍA Y GRADO											
Nacionalidad	Sexo	P-1	P-2	P-3	P-4	P-5	D-1	D-2	SGA	SsG	Total
Mauricio	M			1							1
	F				1						1
	Total			1	1						2
México	M			1	2						3
	F										
	Total			1	2						3
República de Moldova	M										
	F			1							1
	Total			1							1
Montenegro	M			1							1
	F										
	Total			1							1
Mozambique	M			2	2						4
	F				1	1					2
	Total			2	3	1					6
Myanmar	M										
	F			1							1
	Total			1							1
Namibia	M										
	F				1						1
	Total				1						1
Nepal	M		3	2	3	3		1			12
	F					1					1
	Total		3	2	3	4		1			13
Países Bajos	M			1	2	2	4				9
	F		1	1	4	1	2				9
	Total		1	2	6	3	6				18
Nueva Zelanda	M			4	1	1					6
	F				1	1					2
	Total			4	2	2					8
Nicaragua	M		1		1	1					3
	F				1						1
	Total		1		2	1					4

CUADRO 3: NÚMERO DE MIEMBROS DEL PERSONAL INTERNACIONAL DE CATEGORÍA PROFESIONAL Y CATEGORÍA SUPERIORES, POR NACIONALIDAD, SEXO, CATEGORÍA Y GRADO											
Nacionalidad	Sexo	P-1	P-2	P-3	P-4	P-5	D-1	D-2	SGA	SsG	Total
Níger	M			2							2
	F		1		1						2
	Total		1	2	1						4
Nigeria	M					1					1
	F			1	1	3					5
	Total			1	1	4					6
Noruega	M		1		1						2
	F						1		1		2
	Total		1		1		1		1		4
Pakistán	M		3	10	2	4	1	1			21
	F					1					1
	Total		3	10	2	5	1	1			22
Panamá	M			1							1
	F			1							1
	Total			2							2
Paraguay	M										
	F				1						1
	Total				1						1
Perú	M				1	1		2			4
	F			1		1					2
	Total			1	1	2		2			6
Filipinas	M			3	3	1					7
	F			4	2						6
	Total			7	5	1					13
Polonia	M					1					1
	F			1			1				2
	Total			1		1	1				3
Portugal	M			1	1	2			1		5
	F			2		2	1				5
	Total			3	1	4	1		1		10
República de Corea	M			1	1						2
	F		2	3	2	1					8
	Total		2	4	3	1					10

CUADRO 3: NÚMERO DE MIEMBROS DEL PERSONAL INTERNACIONAL DE CATEGORÍA PROFESIONAL Y CATEGORÍA SUPERIORES, POR NACIONALIDAD, SEXO, CATEGORÍA Y GRADO											
Nacionalidad	Sexo	P-1	P-2	P-3	P-4	P-5	D-1	D-2	SGA	SsG	Total
Federación de Rusia	M		1	1	1						3
	F			4	2						6
	Total		1	5	3						9
Rwanda	M			4	1	2					7
	F			1			1				2
	Total			5	1	2	1				9
Samoa	M				1						1
	F										
	Total				1						1
Senegal	M		1	4	2	1	1	1			10
	F			3	1	1					5
	Total		1	7	3	2	1	1			15
Serbia	M				4	1					5
	F			1		1					2
	Total			1	4	2					7
Sierra Leona	M		1	2		3	2				8
	F		1	1			1				3
	Total		2	3		3	3				11
Singapur	M										
	F				1						1
	Total				1						1
Eslovenia	M				1	1					2
	F										
	Total				1	1					2
Somalia	M			2			1				3
	F					1					1
	Total			2		1	1				4
Sudáfrica	M		1	2		2					5
	F			2							2
	Total		1	4		2					7
Sudán del Sur	M		1	4	1						6
	F										
	Total		1	4	1						6

CUADRO 3: NÚMERO DE MIEMBROS DEL PERSONAL INTERNACIONAL DE CATEGORÍA PROFESIONAL Y CATEGORÍA SUPERIORES, POR NACIONALIDAD, SEXO, CATEGORÍA Y GRADO											
Nacionalidad	Sexo	P-1	P-2	P-3	P-4	P-5	D-1	D-2	SGA	SsG	Total
España	M			3	5	3					11
	F		2	6	1	2	2				13
	Total		2	9	6	5	2				24
Sri Lanka	M										
	F				1						1
	Total				1						1
Sudán	M		1	5	6	1	2		1		16
	F			2	1	1					4
	Total		1	7	7	2	2		1		20
Eswatini	M										
	F			1							1
	Total			1							1
Suecia	M		1	6	5	4	1				17
	F			2	1	1	1				5
	Total		1	8	6	5	2				22
Suiza	M			2	1	1	1	1			6
	F			3	1			1			5
	Total			5	2	1	1	2			11
República Árabe Siria	M			2							2
	F		3		1						4
	Total		3	2	1						6
Tayikistán	M			2	1						3
	F			3							3
	Total			5	1						6
Tailandia	M			1							1
	F			2	3						5
	Total			3	3						6
Ex República Yugoslava de Macedonia	M			1		1					2
	F					1					1
	Total			1		2					3
Togo	M		1	1	2			1			5
	F										
	Total		1	1	2			1			5

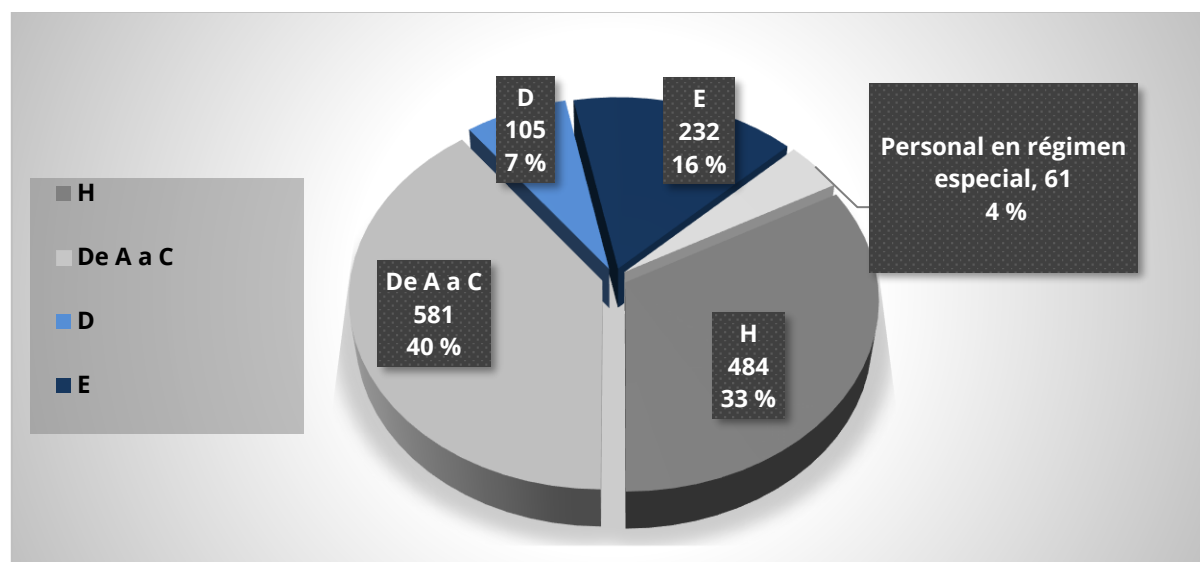
CUADRO 3: NÚMERO DE MIEMBROS DEL PERSONAL INTERNACIONAL DE CATEGORÍA PROFESIONAL Y CATEGORÍA SUPERIORES, POR NACIONALIDAD, SEXO, CATEGORÍA Y GRADO											
Nacionalidad	Sexo	P-1	P-2	P-3	P-4	P-5	D-1	D-2	SGA	SsG	Total
Trinidad y Tabago	M										
	F			1							1
	Total			1							1
Túnez	M			1	1						2
	F			1	1	1					3
	Total			2	2	1					5
Turquía	M			2		1					3
	F										
	Total			2		1					3
Uganda	M		3	12		2	1				18
	F		3	3	3	3	1				13
	Total		6	15	3	5	2				31
Ucrania	M			4							4
	F			1		2					3
	Total			5		2					7
Reino Unido	M		1	10	5	13	6	4			39
	F		1	10	7	5	2	2			27
	Total		2	20	12	18	8	6			66
República Unida de Tanzania	M			2							2
	F				2	1					3
	Total			2	2	1					5
Estados Unidos de América	M			11	11	19	7	5		1	54
	F		2	14	11	21	6	3			57
	Total		2	25	22	40	13	8		1	111
Uruguay	M			1		2					3
	F										
	Total			1		2					3
Uzbekistán	M										
	F			2							2
	Total			2							2
Viet Nam	M		1	1	1						3
	F				1						1
	Total		1	1	2						4

CUADRO 3: NÚMERO DE MIEMBROS DEL PERSONAL INTERNACIONAL DE CATEGORÍA PROFESIONAL Y CATEGORÍA SUPERIORES, POR NACIONALIDAD, SEXO, CATEGORÍA Y GRADO											
Nacionalidad	Sexo	P-1	P-2	P-3	P-4	P-5	D-1	D-2	SGA	SsG	Total
Yemen	M				1						1
	F										
	Total				1						1
Zambia	M			4	2	1					7
	F				1	1	1	1			4
	Total			4	3	2	1	1			11
Zimbabwe	M		1	5		2		1			9
	F		1	2	1						4
	Total		2	7	1	2		1			13

Distribución del personal por lugar de destino con condiciones de vida difíciles y por ubicación del lugar de destino

4. De los 1.463 miembros del personal internacional de categoría profesional, 337 (el 23 %) estaban destinados a lugares con condiciones de vida difíciles de las categorías D o E (véase la Figura 2).

Figura 2: Personal internacional de categoría profesional, por lugar de destino con condiciones de vida difíciles (con exclusión de los OPS)



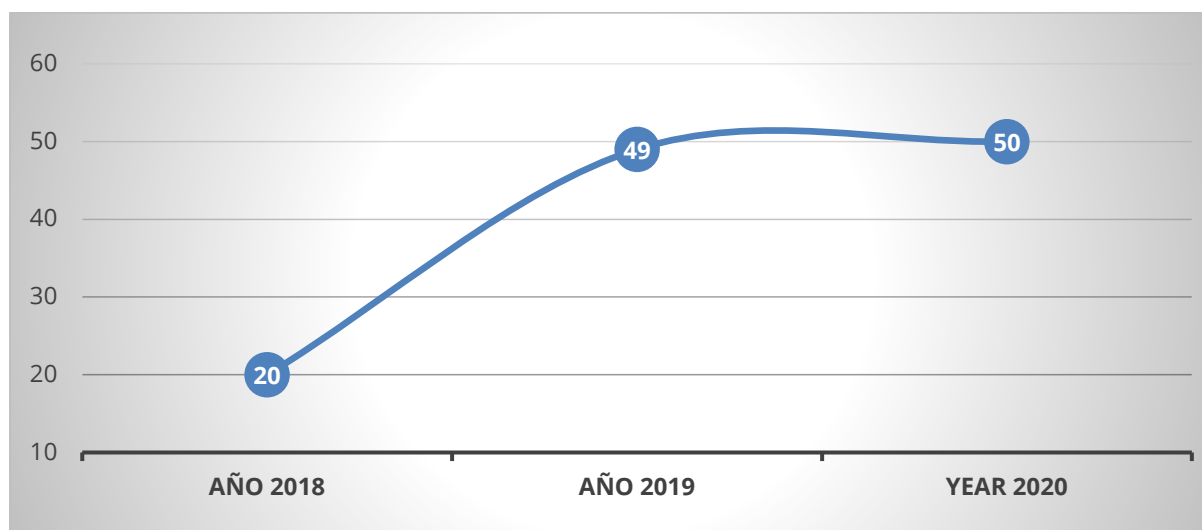
Notas:

- En la guía de 2013 y las disposiciones conexas sobre el plan de prestaciones por movilidad y condiciones de vida difíciles (*A Guide to the Mobility and Hardship Scheme and Related Arrangements*, en inglés solamente) de la Comisión de Administración Pública Internacional (CAPI), por lo que se refiere a la clasificación de los lugares de destino en función de las condiciones de vida y de trabajo se indica lo siguiente: los lugares de destino de categoría H son las sedes u otras localidades designadas de manera similar; los lugares de destino se designan con arreglo a una clasificación basada en el nivel de dificultad, que va de A a E, indicándose como A el lugar de destino con el nivel de dificultad más bajo; este nivel se determina tomando en consideración las condiciones locales en materia de seguridad y protección, atención de salud, vivienda, clima, aislamiento y disponibilidad de servicios y comodidades básicas.
- La categoría "Personal en régimen especial" se refiere al personal en licencia sin sueldo, o bien cedido o en préstamo a otros organismos.

Previsiones relativas a la jubilación del personal

5. En 2017 se jubilaron 25 miembros del personal internacional de categoría profesional. Entre 2018 y 2020, llegarán a la edad de jubilación obligatoria de 62 o 65 años 119 personas (8 %), de un total de 1.463 (véase la Figura 3).

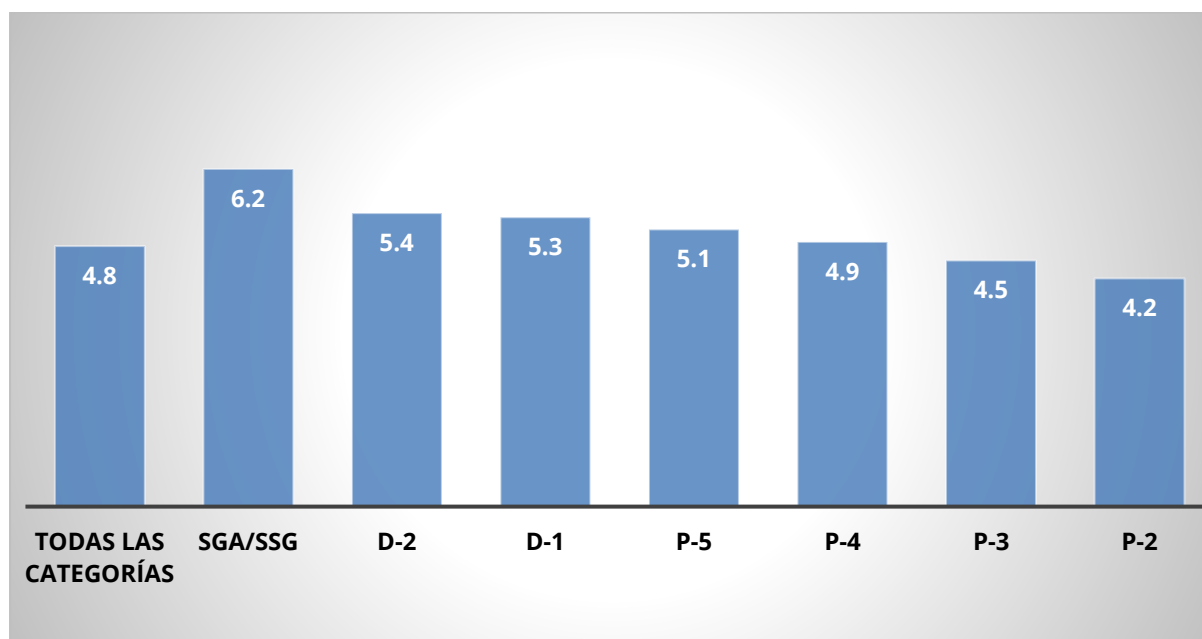
Figura 3: Número de miembros del personal internacional de categoría profesional que llegarán a la edad de jubilación obligatoria



Edad media del personal

6. La edad media de los miembros del personal internacional de categoría profesional en el PMA es de 47,8 años (véase la Figura 4).

Figura 4: Plantilla internacional de categoría profesional, por edad media



Estadísticas relativas a los oficiales profesionales subalternos

Representación de género y representación geográfica, por categoría y grado

7. Entre el 31 de diciembre de 2016 y el 31 de diciembre de 2017, el número total de OPS descendió en un 28 %, pasando de 49 a 50.

CUADRO 4: NÚMERO DE OPS, POR SEXO Y REGIÓN GEOGRÁFICA					
Al 31 de diciembre	Total	Mujeres	Porcentaje de mujeres	Países en desarrollo	Porcentaje de países en desarrollo
2017	36	26	72,2	2	5,6
P-2	33	24	72,7	2	6,1
P-1	3	2	66,7	0	-
2016	50	26	52,0	7	14,0
P-2	48	25	52,1	7	14,6
P-1	2	1	50,0	0	-