



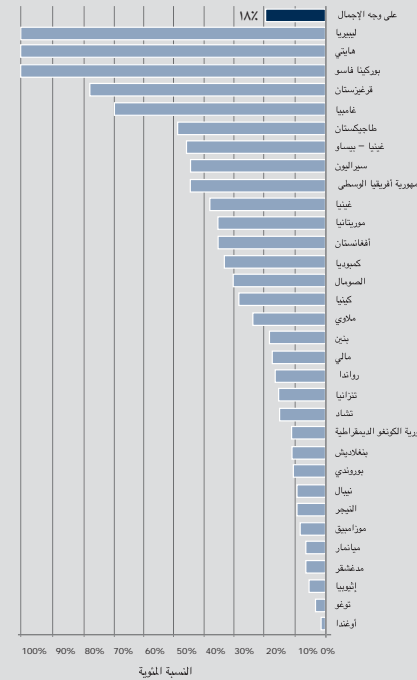
مكافحة الجوع في العالم

تاريخ الطبع: أبريل/نيسان ٢٠١٣

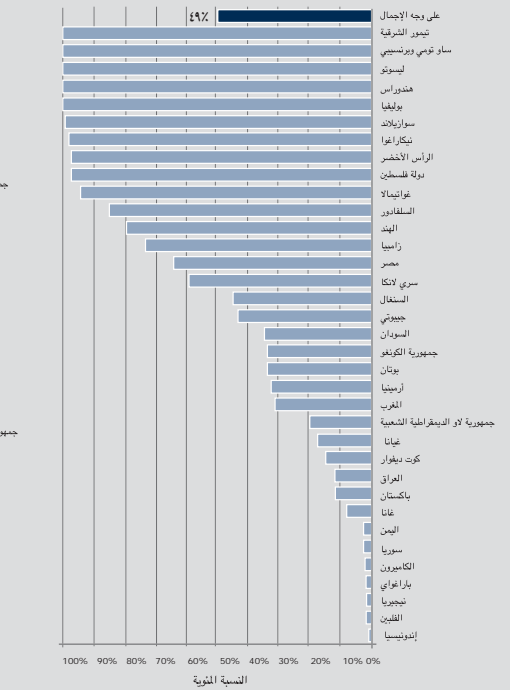
صورة الغلاف الأمامي: برنامج الأغذية العالمي/Deepesh Shrestha/بيبال

في البلدان منخفضة الدخل حيث يبلغ الاحتياج أقصاه تصل التغطية إلى أدنى مستوى لها

تغطية برامج التغذية المدرسية في البلدان منخفضة الدخل



تغطية برامج التغذية المدرسية في البلدان متوسطة الدخل من الشريحة الدنيا



المصدر: WFP global school feeding survey, case studies, publications, World Bank and UNESCO. N=67 countries.



حالة التغذية المدرسية
في العالم لعام

2013
لحظة عامة

التصميم: وحدة التصميم الخطي والنشر في البرنامج



حالة التغذية المدرسية في العالم لعام 2013

الوجبة الغذائية في المدرسة أداة قوية. ونحن نقدم لأول مرة الصورة العالمية والبيانات المستخلصة من البحوث التي تظهر أن ما يقدر بـ 368 مليون طفل يتلقون وجبة في المدرسة كل يوم في البلدان النامية وفي البلدان الغنية على السواء. ويبلغ الاستثمار العالمي حوالي 75 مليون دولار أمريكي في السنة.

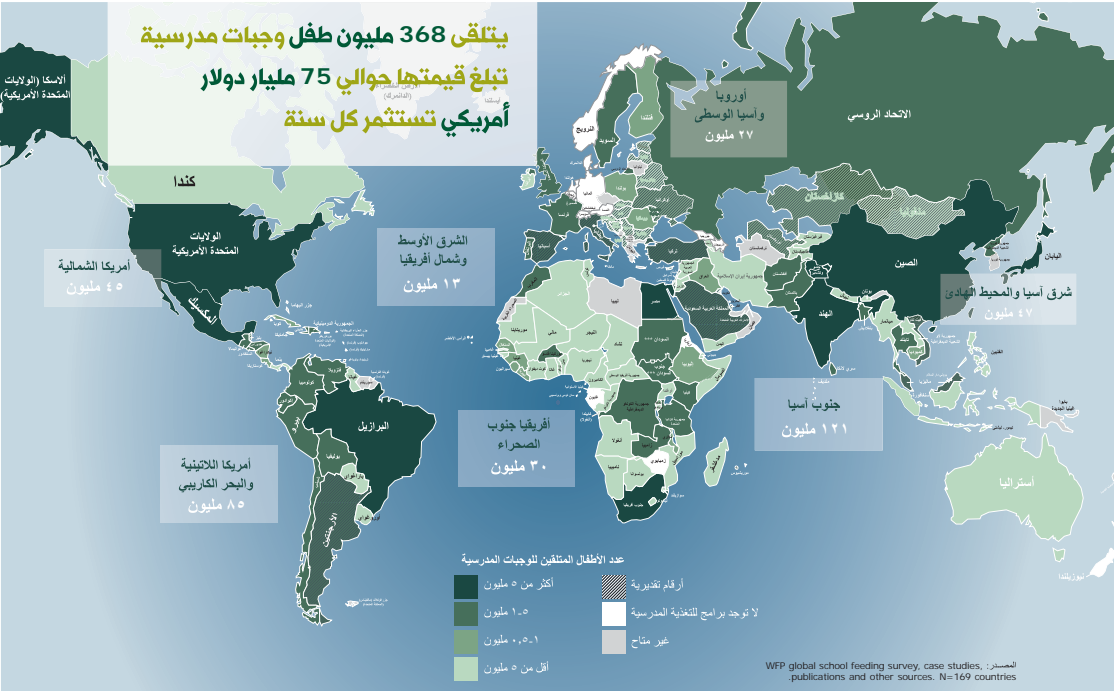
بعض النتائج الرئيسية في كتاب حالة التغذية المدرسية في العالم لعام 2013:

- تختلف تغطية برامج التغذية المدرسية ونوعيتها باختلاف الدخول الوطنية. ففي البلدان منخفضة الدخل حيث يبلغ الاحتياج أقصاه من حيث الجوع والفقر، تصل التغطية إلى أدها (انظر الرسوم البيانية على صفحة الظهر).
- تتاح أعظم الفرص لاحتواء التكاليف في البلدان منخفضة الدخل - ففي بعض البلدان تقتضي التغذية المدرسية تكاليف أكبر من التعليم ذاته وثمة فرص متاحة لتحقيق وفورات عن طريق الكفاءة.
- تعمل التغذية المدرسية كجزء من نظم الحماية الاجتماعية لدعم أضعف الأسر والأطفال ومن الممكن التوسع فيها استجابة للأزمات. وقد وسع ما لا يقل عن 38 بلدا من البلدان التي شملها الاستقصاء نطاق برامجها استجابة للزراع المسلح، والكوارث الطبيعية، والأزمات الغذائية والمالية.
- تسهم التغذية المدرسية في إنجاب أطفال أصحاء وحسني التعليم، ولكن لا يمكن أن تساعد إلا إذا وجد من المعلمين، والكتب التعليمية، والمنهج الدراسي، والبيئة ما يساعد على التعلم.

- يمكن لمعالجة الاحتياجات التغذوية للأطفال في سن المدرسة أن تساعد على التأكد من أن المكاسب الإنمائية ذات الأهمية الحاسمة في الألف يوم الأولى من الحياة لا يلحق بها فشل في وقت لاحق.
- لربط البرامج بقطاع الزراعة فوائد اقتصادية مباشرة وهو يتيح فرصة للاشتراك مع القطاع الخاص في جميع مراحل سلسلة الإمدادات.
- ينبغي لشركاء التنمية تحسين التنسيق للتأكد من أن الأطفال في البلدان منخفضة الدخل تتاح لهم فرص الوصول إلى برامج شائعة في جميع الأماكن تقريبا.

والمطبوع عمل يجري إعداده ويرمي إلى تقاسم المعرفة فيما يتعلق بأداة حيوية تغذية الأبدان والعقول لأجيال المستقبل.

لتحميل نسخة من الكتاب في شكل وثيقة محمولة (PDF) كاملة زوروا الموقع: wfp.org/school-meals



إن الإشارات المستخدمة بطريقة عرض المواد في هذا المنشور لا تعبر بأي حال من الأحوال عن موقف برنامج الأغذية العالمي بشأن المركز القانوني أو حدود أو حدود أي بلد أو منطقة أو منطقة في الحالات المحددة التالية. خط الترابية في جنسو وكشمير المتعلق عليه بين الهند وبكستان يمتد على وجه التقريب خط سلفظ نظرا لأن الوضع النهائي لم يتفق عليه الطرفان بعد. * شمة نزع بين حكومتى الأرجنتين والمملكة المتحدة فيما يتعلق بالمسئلة على جزر فوكلاند (مقديس)، *** الحدود النهائية بين جمهورية السودان وجمهورية جنوب السودان لم تحدد بعد.

وما زال الاهتمام بالتغذية المدرسية يتزايد منذ الأزمة المالية التي وقعت في عام 2008 بين البلدان عالية الدخل والبلدان منخفضة الدخل على حد سواء، وهو ما يبرز الحاجة إلى تحسين معرفتنا وقاعدة أدلتنا.

ويعالج الكتاب المسائل التالية:

كيف يمكن للبلدان أن تحسن فعالية وكفاءة البرامج التي يجري تنفيذها بالفعل؟

كيف تساهم الوجبات المدرسية في الحماية الاجتماعية، والتعليم، والأهداف الصحية؟

كيف تدعم الحكومات الرابطة القائمة بين الإنتاج الزراعي المحلي والوجبات المدرسية لجعل البرامج مستدامة؟

كيف يمكن لبرامج التغذية المدرسية أن تدعم على نحو أفضل أضعف الأسر والأطفال في أي مجتمع؟

الكتاب لا يركز على عمليات برنامج الأغذية العالمي للأمم المتحدة. والكتاب الذي وضع بشراكة مع البنك الدولي والشراكة من أجل نماء الطفل تحت عنوان حالة التغذية المدرسية في العالم لعام 2013 يعرض فهمنا في الوقت الحاضر للتغذية المدرسية من خلال استقصاء عالمي، وخرائط، ودراسات للحالات، وتحليلات، وهو ينبثق عن مطبوع رئيسي صدر في 2009 عنوانه إعادة التفكير في التغذية المدرسية، ليقدّم نظرات جديدة في طبيعة سياسة وإدارة برامج التغذية المدرسية في العالم.



برنامج الأغذية العالمي/Laure Tom Greenwood