

برنامج
الأغذية
العالمي



Programme
Alimentaire
Mondial

World
Food
Programme

Programa
Mundial
de Alimentos

المجلس التنفيذي
الدورة السنوية

روما، 4-8/6/2007

المسائل التنظيمية والإدارية

البند 12 من جدول الأعمال

تقرير إحصائي بشأن ملاك الموظفين
الدوليين من الفئة الفنية وموظفي الفئات العليا
في برنامج الأغذية العالمي

حتى 2006/12/31

مقدمة للمجلس للعلم*

* وفقاً لقرارات المجلس التنفيذي بشأن التسيير والإدارة التي اعتمدت في الدورة السنوية والدورة العادية الثالثة لعام 2000، فإن الموضوعات المقدمة للمجلس للعلم والإحاطة ينبغي عدم مناقشتها إلا إذا طلب أحد أعضاء المجلس ذلك تحديداً قبل بداية الدورة ووافق رئيس المجلس على الطلب على أساس أن المناقشة تتفق مع الاستخدام السليم لوقت المجلس.

طبعت هذه الوثيقة في عدد محدود من النسخ. يمكن الإطلاع على وثائق المجلس التنفيذي في صفحة

برنامج الأغذية العالمي على شبكة الإنترنت على العنوان التالي: (<http://www.wfp.org/eb>)



Distribution: GENERAL
WFP/EB.A/2007/12-B
28 May 2007
ORIGINAL: ENGLISH

مذكرة للمجلس التنفيذي

الوثيقة المرفقة مقدمة للمجلس التنفيذي للعلم

تدعو الأمانة أعضاء المجلس الذين قد يكون لديهم استفسارات ذات طبيعة فنية تتعلق بمحتوى هذه الوثيقة الاتصال بموظف برنامج الأغذية العالمي المذكور اسمه أدناه، ويفضل أن يكون ذلك قبل انعقاد دورة المجلس التنفيذي بفترة كافية.

مدير شعبة الموارد البشرية (ADH): Ms R. Hansen رقم الهاتف: 066513-2400

رئيس فرع دعم المعلومات (ADHI): Ms A. Majkowski رقم الهاتف: 066513-2794

الرجاء الاتصال بالسيدة C. Panlilio، المساعد الإداري لوحدة خدمات المؤتمرات، إن كانت لديكم استفسارات تتعلق بإرسال الوثائق المتعلقة بأعمال المجلس التنفيذي وذلك على الهاتف رقم: (066513-2645).

مقدمة

- 1- تقدم الوثيقة المرفقة صورة لبرنامج الأغذية العالمي في 31 ديسمبر/كانون الأول 2006. وتشمل هذه الوثيقة الهيكل التنظيمي الذي أعده مكتب الميزانية تيسيرا للرجوع إليه.
- 2- وتتضمن هذه الوثيقة كافة فئات الموظفين الدوليين من الفئتين الفنية والعليا والعاملين بموجب عقود غير محددة الأجل، أو مستمرة، أو محددة الأجل لسنة واحدة أو أكثر في المقر الرئيسي والمكاتب القطرية حتى تاريخ 31 ديسمبر/كانون الأول 2006.
- 3- كما تشمل الوثيقة أيضا وظائف الموظفين الفنيين المبتدئين ومتطوعي الأمم المتحدة المشاركين في أنشطة البرنامج حتى تاريخ 31 ديسمبر/كانون الأول 2006.
- 4- وتتضمن الوثيقة الأقسام التالية:

الصفحة

- 3 المعالم البارزة الرئيسية
- 6 الهيكل التنظيمي للبرنامج
- 7 إحصاءات التوزيع الجغرافي لفئات الموظفين الدوليين من الفئات الفنية والعليا العاملين في البرنامج:
- 8 • الجدول ألف: عدد الموظفين بحسب الجنسية، والجنس والرتبة؛
- 17 • الجدول باء: التوزيع الجغرافي للبلدان بحسب القوائم الانتخابية للمجلس التنفيذي للبرنامج

المعالم البارزة الرئيسية

- 5- يتضح من الجدول 1 أنه في عام 2006 ارتفع العدد الكلي للموظفين الفنيين الدوليين العاملين بموجب عقود غير محددة الأجل، أو مستمرة، أو محددة الأجل، بنسبة 5 في المائة من 1 234 موظفا في 2005/12/31 إلى 1 295 موظفا في 2006/12/31.
 - 6- وتجدر ملاحظة أن:
 - 800 موظف كانوا يعملون في الميدان، يعمل منهم 537 موظفا في المكاتب القطرية و137 موظفا في المكاتب الإقليمية، و126 موظفا في مكتب السودان.
 - ويعمل في المقر الرئيسي 445 موظفاً، منهم 413 في روما، 32 موظفاً بمكاتب الاتصال للبرنامج في برلين وبروكسل وكوبنهاغن وجنيف ولندن ونيويورك وباريس وواشنطن ويوكوهاما.
- خمسون من الموظفين الدوليين كانوا في إجازات من دون رواتب أو مستعاريين أو منتدبين في وكالات أخرى، وعند الأخذ في الحسبان الموظفين المحليين المتقاعدين باستثناء العمالة المؤقتة، تكون نسبة 90 في المائة من موظفي البرنامج من الموظفين العاملين في الميدان.

- 7- انخفضت نسبة النساء في الوظائف الفنية الدولية بنسبة 0.8 في المائة من نسبة 40.3 في المائة التي كانت قائمة حتى 2005/12/31 إلى نسبة 39.5 في المائة في 2006/12/31. ويستمر بذل المزيد من الجهود لتحقيق الهدف الذي حدده الأمين العام للأمم المتحدة والمتمثل في بلوغ نسبة النساء 50 في المائة من المجموع. وتجدر الإشارة إلى أن نسبة الموظفات في البرنامج من فئة الفنيين الدوليين زادت من 24 في المائة في 1995/1/1 إلى 39.5 في المائة في 2006/12/31.
- 8- وبلغ عدد الموظفين من مواطني الدول النامية في 2006/12/31، 523 موظفاً، أي ما نسبته 40.4 في المائة من العدد الكلي للموظفين الفنيين الدوليين.

الجدول 1: الموظفون الدوليون من الفئات الفنية والعليا العاملون بعقود مستمرة أو غير محددة الأجل أو محددة الأجل لعام واحد أو أكثر (ما عدا الموظفين الفنيين المبتدئين)								
في 2006/12/31				في 2005/12/31				الدرجة
(%) نسبة النساء	نساء	رجال	المجموع	(%) نسبة النساء	نساء	رجال	المجموع	
0	0	1	1	0	0	1	1	وكيل أمين عام
50	2	2	4	50	2	2	4	مساعد أمين عام
18	7	32	39	25	9	27	36	مد-2
24	20	63	83	26	20	56	76	مد-1
35	76	141	217	33	69	141	210	ف-5
39	128	200	328	39	120	185	305	ف-4
39	166	258	424	42	164	231	395	ف-3
55	102	84	186	54	103	89	192	ف-2
77	10	3	13	67	10	5	15	ف-1
39	511	784	1 295	40	497	737	1 234	المجموع

الموظفون الفنيون المبتدئون

- 9- بلغ عدد الموظفين الفنيين المبتدئين العاملين في البرنامج 72 موظفاً في 31 ديسمبر/كانون الأول 2006، عين 28 موظفاً منهم خلال العام. وفي 2006/12/31، عين البرنامج ما نسبته 73 في المائة من هؤلاء الموظفين الفنيين المبتدئين بعد انتهاء مهماتهم في وظائف فنية دولية. وفي 31 ديسمبر/كانون الأول 2006، بلغ عدد العاملين في المكاتب القطرية من الموظفين الفنيين المبتدئين 58 في المائة، 7 في المائة في المكاتب الإقليمية 35 في المائة في المقر الرئيسي.

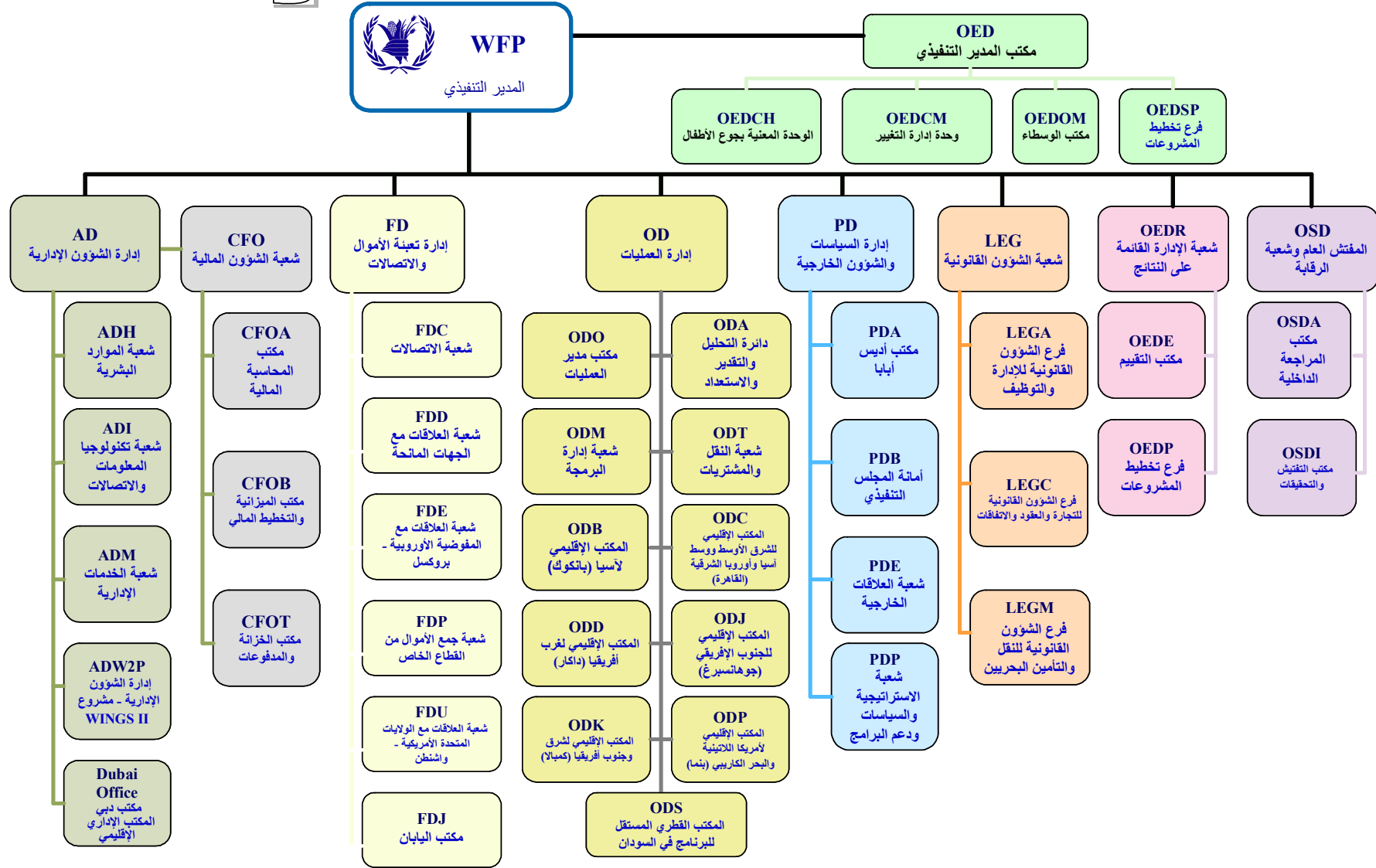
الجدول 2: الموظفون الفنيون المبتدئون								
في 2006/12/31				في 2005/12/31				الموظفون الفنيون المبتدئون
نسبة النساء (%)	نساء	رجال	المجموع	نسبة النساء (%)	نساء	رجال	المجموع	
59	41	29	70	57	34	26	60	ف-2
0	0	2	2	40	4	6	10	ف-1
57	41	31	72	54	38	32	70	المجموع

متطوعو الأمم المتحدة

10- ارتفع عدد متطوعي الأمم المتحدة الذين يعاونون البرنامج من 143 متطوعاً في عام 2005 إلى 161 متطوعاً في 2005؛ وكان 26 أي 16 في المائة، منهم من مواطني البلدان المتقدمة اقتصادياً و135، أي 84 في المائة، منهم ينتمون إلى البلدان النامية اقتصادياً. كذلك انخفض تمثيل النساء في فئة متطوعي الأمم المتحدة من 31 في المائة في 2005 إلى 24 في المائة في 2006.

الجدول 3: متطوعو الأمم المتحدة								
في 2005/12/31				في 2004/12/31				متطوعو الأمم المتحدة
نسبة النساء (%)	نساء	رجال	المجموع	نسبة النساء (%)	نساء	رجال	المجموع	
24	38	123	161	31	44	99	143	المجموع

Organizational Chart 2006



إحصاءات التوزيع الجغرافي للموظفين الدوليين من الفئات الفنية والعليا العاملين بالبرنامج

الجدول ألف – عدد الموظفين بحسب الجنسية والجنس والرتبة

الجدول باء – التوزيع الجغرافي للبلدان بحسب القوائم الانتخابية للمجلس التنفيذي للبرنامج

الجدول ألف - عدد الموظفين بحسب الجنسية والجنس والرتبة

الموظفون الدوليون من الفئات الفنية العليا الذين يعملون بعقود لعام واحد أو أكثر (باستثناء الموظفين الفنيين المبتدئين ومتطوعي الأمم المتحدة)											
الجنسية	الجنس	ف1	ف2	ف3	ف4	ف5	مد1	مد2	مساعد أمين عام	وكيل أمين عام	المجموع
أفغانستان	أنثى			1	1						2
	ذكر		1								1
	المجموع		1	1							3
ألبانيا	أنثى			1							1
	ذكر			1							1
	المجموع			2							2
الجزائر	أنثى			1	1						2
	ذكر			1	1						2
	المجموع			2	2						4
أنغولا	أنثى										3
	ذكر		2	1		1					4
	المجموع		2	1		1					7
الأرجنتين	أنثى			1					1		2
	ذكر						1				1
	المجموع			1			1				3
أرمينيا	أنثى										3
	ذكر		1	1	1						3
	المجموع		1	2	1						6
أستراليا	أنثى					2					12
	ذكر		1	4	3	4	1				14
	المجموع		1	4	7	7	1				26
النمسا	أنثى				1						1
	ذكر				2	2					5
	المجموع				2	3					6
بنغلاديش	أنثى			1							2
	ذكر			4	2		1	1			8
	المجموع			5	2		1	1			10
بلجيكا	أنثى				4	1					9
	ذكر		1	5	7	5	2		1		21
	المجموع		1	6	11	7	2		1		30
بنين	أنثى					1					2
	ذكر				2	1					3
	المجموع				3	2					5
بوتان	أنثى										2
	ذكر					2					2
	المجموع					2					4
بوليفيا	أنثى										1
	ذكر					1					1
	المجموع					1					2
اليوسنة والهرسك	أنثى				1						3
	ذكر					1					2
	المجموع				1	1					5
البرازيل	أنثى					1					2
	ذكر										5
	المجموع					1					7

الموظفون الدوليون من الفئات الفنية العليا الذين يعملون بعقود لعام واحد أو أكثر
(باستثناء الموظفين الفنيين المبتدئين ومتطوعي الأمم المتحدة)

الجنسية	الجنس	ف1	ف2	ف3	ف4	ف5	مد1	مد2	مساعد أمين عام	وكيل أمين عام	المجموع
بروني دار السلام	أنثى			1							1
	ذكر				1						1
	المجموع			1							2
بلغاريا	أنثى										1
	ذكر			1							1
	المجموع			1							2
بوركينافاسو	أنثى			1	1						2
	ذكر			2	6						8
	المجموع			3	7						10
بورندي	أنثى										4
	ذكر			1		1					2
	المجموع			1		1					6
الكاميرون	أنثى					1					5
	ذكر			1	1	3	1				7
	المجموع			1	1	4					12
كندا	أنثى		1	2	3	3	3				35
	ذكر			8	14	14	6				42
	المجموع		1	10	27	23	14	2			77
الرأس الأخضر	أنثى										1
	ذكر					1					1
	المجموع					1					2
شيلي	أنثى										3
	ذكر			1	1	1					3
	المجموع			1	1	1					3
الصين	أنثى				1	2	5				8
	ذكر				1	1	3				5
	المجموع				2	3	8				13
كولومبيا	أنثى										1
	ذكر					1					1
	المجموع					1					2
الكونغو	أنثى										2
	ذكر					1				1	1
	المجموع					1				1	3
جمهورية الكونغو الديمقراطية	أنثى				1						2
	ذكر					3	4				7
	المجموع				1	3	5				9
كوت ديفوار	أنثى										1
	ذكر				2	1	1				4
	المجموع				2	1	2				5
كرواتيا	أنثى						1				2
	ذكر				1	1					2
	المجموع				1	2					4
كوبا	أنثى										1
	ذكر					3					3
	المجموع					3	1				4
قبرص	أنثى										1
	ذكر					1					1
	المجموع					1					2

الموظفون الدوليون من الفئات الفنية العليا الذين يعملون بعقود لعام واحد أو أكثر
(باستثناء الموظفين الفنيين المبتدئين ومتطوعي الأمم المتحدة)

الجنسية	الجنس	ف1	ف2	ف3	ف4	ف5	مد1	مد2	مساعد أمين عام	وكيل أمين عام	المجموع
جمهورية التشيك	أنثى		1								1
	ذكر										
	المجموع		1								1
الدانمرك	أنثى		2	1	1	1	1				6
	ذكر		4	4	5	3	1	1			17
	المجموع		6	5	6	4	2	2			23
جيبوتي	أنثى			1							1
	ذكر		1		2						3
	المجموع		1	1	2						4
الجمهورية الدومينيكية	أنثى					1					1
	ذكر										
	المجموع					1					1
جمهورية كوريا الشعبية الديمقراطية	أنثى										1
	ذكر		1								1
	المجموع		1								2
إكوادور	أنثى							1			3
	ذكر					1					1
	المجموع					1		1			4
مصر	أنثى				1						1
	ذكر				1						2
	المجموع				2						3
إريتريا	أنثى				3	2					5
	ذكر				1	1					2
	المجموع				4	3					7
إثيوبيا	أنثى		1	1	3	2					8
	ذكر		1	8	5	4	1	1			19
	المجموع		2	9	8	6	2	2			27
فيجي	أنثى										1
	ذكر				1	2					3
	المجموع				1	2					4
فلندا	أنثى					4					6
	ذكر				2	3					5
	المجموع				3	3					11
فرنسا	أنثى					8	5				25
	ذكر				13	14	3	1	5		43
	المجموع				22	22	8	6	6		68
غامبيا	أنثى				1	1					3
	ذكر				2	2		1	1		5
	المجموع				3	3		2	2		8
جورجيا	أنثى										2
	ذكر				1	1					2
	المجموع				1	1					4
ألمانيا	أنثى		2		6	7	5	4			26
	ذكر		4		5	6	4	3	1		20
	المجموع		6		11	13	9	7	2		46
غانا	أنثى					1					1
	ذكر							1	4		9
	المجموع					1		2	4		10

الموظفون الدوليون من الفئات الفنية العليا الذين يعملون بعقود لعام واحد أو أكثر
(باستثناء الموظفين الفنيين المبتدئين ومتطوعي الأمم المتحدة)

الجنسية	الجنس	ف1	ف2	ف3	ف4	ف5	مد1	مد2	مساعد أمين عام	وكيل أمين عام	المجموع
اليونان	أنثى			1	1						2
	ذكر										2
	المجموع			1	1						2
غينيا	أنثى		1								2
	ذكر										2
	المجموع		1								2
هايتي	أنثى			1							1
	ذكر										1
	المجموع			1							1
هندوراس	أنثى			1							1
	ذكر										1
	المجموع			1							1
هنغاريا	أنثى					2					2
	ذكر										2
	المجموع					2					2
آيسلندا	أنثى			1							1
	ذكر										1
	المجموع			1							1
الهند	أنثى				3	1					5
	ذكر				6	1					17
	المجموع				9	2					22
إندونيسيا	أنثى			1							1
	ذكر										1
	المجموع			1							2
إيران	أنثى										1
	ذكر										2
	المجموع										3
العراق	أنثى										3
	ذكر				1	1					8
	المجموع				1	2					11
آيرلندا	أنثى				2						4
	ذكر				6	2	2	2			15
	المجموع				8	3	2	2			19
إسرائيل	أنثى										1
	ذكر										1
	المجموع										1
إيطاليا	أنثى				7	5					38
	ذكر				17	6	3	1			57
	المجموع				30	11	3	1			95
جاميكا	أنثى										2
	ذكر										2
	المجموع										2
اليابان	أنثى				8	5	1				24
	ذكر				5	3		1			14
	المجموع				13	8	1	1			38

الموظفون الدوليون من الفئات الفنية العليا الذين يعملون بعقود لعام واحد أو أكثر
(باستثناء الموظفين الفنيين المبتدئين ومتطوعي الأمم المتحدة)

المجموع	وكيل أمين عام	مساعد أمين عام	مد2	مد1	ف5	ف4	ف3	ف2	ف1	الجنس	الجنسية
1						1				أنثى	الأردن
9			1			2	4	2		ذكر	
10			1			3	4	2		المجموع	
13					3	3	5	2		أنثى	كينيا
17				1		4	10	2		ذكر	
30				1	3	7	15	4		المجموع	
1								1		أنثى	قيرغيزستان
										ذكر	
1								1		المجموع	
3			1					2		أنثى	لبنان
										ذكر	
3			1					2		المجموع	
1								1		أنثى	ليبيريا
3						1	2			ذكر	
4						1	2	1		المجموع	
1								1		أنثى	ليتوانيا
										ذكر	
1								1		المجموع	
1								1		أنثى	لكسمبرج
										ذكر	
1								1		المجموع	
1								1		أنثى	ماكديونيا
2							2			ذكر	
3							2	1		المجموع	
3							2	1		أنثى	مدغشقر
										ذكر	
3							2	1		المجموع	
1						1				أنثى	ملاوي
1							1			ذكر	
2						1	1			المجموع	
2					1		1			أنثى	ماليزيا
										ذكر	
2					1		1			المجموع	
1							1			أنثى	مالي
7					2	2	2	1		ذكر	
8					2	2	3	1		المجموع	
1								1		أنثى	مالطة
										ذكر	
1								1		المجموع	
2						2				أنثى	موريتانيا
										ذكر	
2						2				المجموع	
1			1							أنثى	المكسيك
2							1	1		ذكر	
3			1				1	1		المجموع	
1								1		أنثى	مولدوفا
										ذكر	
1								1		المجموع	

الموظفون الدوليون من الفئات الفنية العليا الذين يعملون بعقود لعام واحد أو أكثر
(باستثناء الموظفين الفنيين المبتدئين ومتطوعي الأمم المتحدة)

المجموع	وكيل أمين عام	مساعد أمين عام	مد2	مد1	ف5	ف4	ف3	ف2	ف1	الجنس	الجنسية
1							1			أنثى	المغرب
1				1						ذكر	
2				1			1			المجموع	
2					1		1			أنثى	موزامبيق
7			1		1		3	2		ذكر	
9			1		2		4	2		المجموع	
1							1			أنثى	ماينمار
1							1			ذكر	
1										المجموع	
1						1				أنثى	ناميبيا
1										ذكر	
1										المجموع	
4							2	2		أنثى	نيبال
11			1	1	1	2	5	1		ذكر	
15			1	1	1	4	7	1		المجموع	
10					2	5	1	2		أنثى	هولندا
23				4	10	3	6			ذكر	
33				4	12	8	7	2		المجموع	
1						1				أنثى	نيوزلندا
2				1			1			ذكر	
3				1		1	1			المجموع	
2								2		أنثى	نيكاراجوا
1							1			ذكر	
3							1	2		المجموع	
1				1						أنثى	النيجر
1				1						ذكر	
1										المجموع	
4						1	1	2		أنثى	نيجريا
2						2				ذكر	
6						3	1	2		المجموع	
1							1			أنثى	النرويج
6				2		1	3			ذكر	
7				2		1	4			المجموع	
2					1		1			أنثى	باكستان
15			1		1	3	7	3		ذكر	
17			1		2	3	8	3		المجموع	
1								1		أنثى	بنما
1								1		ذكر	
2								2		المجموع	
3						1	1	1		أنثى	بيرو
6					2	1	3			ذكر	
9					2	2	4	1		المجموع	
7							6	1		أنثى	الفلبين
8					2	2	4			ذكر	
15					2	2	10	1		المجموع	

الموظفون الدوليون من الفئات الفنية العليا الذين يعملون بعقود لعام واحد أو أكثر
(باستثناء الموظفين الفنيين المبتدئين ومتطوعي الأمم المتحدة)

المجموع	وكيل أمين عام	مساعد أمين عام	مد2	مد1	ف5	ف4	ف3	ف2	ف1	الجنس	الجنسية
1					1					أنثى	بولندا
1					1					ذكر	
2					2					المجموع	
5					1	2	1	1		أنثى	البرتغال
4			1		1	2				ذكر	
9			1		2	4	1	1		المجموع	
4							2	2		أنثى	جمهورية كوريا
2							2			ذكر	
6							4	2		المجموع	
3						1	1	1		أنثى	الاتحاد الروسي
										ذكر	
3						1	1	1		المجموع	
1						1				أنثى	رواندا
7				1		1	4	1		ذكر	
8				1		2	4	1		المجموع	
1								1		أنثى	ساموا
1								1		ذكر	
4					2		1	1		المجموع	
6				1	2	1	1	1		أنثى	السنغال
10				1	4	1	2	2		ذكر	
1						1				المجموع	
5						1	3	1		أنثى	صربيا
6						2	3	1		ذكر	
2					1			1		المجموع	
8					1	3	2	2		أنثى	سيراليون
10					2	3	2	3		ذكر	
1							1			المجموع	
1										أنثى	سنغافورة
							1			ذكر	
1										المجموع	
2						1	1			أنثى	سلوفينيا
2						1	1			ذكر	
2						1	1			المجموع	
3					1		1	1		أنثى	الصومال
5					1	1	2	1		ذكر	
3		1					1	1		المجموع	
6						2	4			أنثى	جنوب أفريقيا
9		1				2	5	1		ذكر	
10					3		5	2		المجموع	
5					2	2		1		أنثى	أسبانيا
15					5	2	5	3		ذكر	
2							2			المجموع	
1					1					أنثى	سري لانكا
3					1		2			ذكر	
4					1	1	2			المجموع	
22			2		1	8	9	2		أنثى	السودان
26			2		2	9	11	2		ذكر	
										المجموع	

الموظفون الدوليون من الفئات الفنية العليا الذين يعملون بعقود لعام واحد أو أكثر
(باستثناء الموظفين الفنيين المبتدئين ومتطوعي الأمم المتحدة)

الجنسية	الجنس	ف1	ف2	ف3	ف4	ف5	مد1	مد2	مساعد أمين عام	وكيل أمين عام	المجموع
السويد	أنثى		4	3	2	1					10
	ذكر		4	5	2	1					14
	المجموع		8	8	4	3	1				24
سويسرا	أنثى	1		1	1						4
	ذكر	1	1		2		1	1			8
	المجموع	2	1	1	3		1	1			12
الجمهورية العربية السورية	أنثى					1					1
	ذكر					1					1
	المجموع					2					3
طاجيكستان	أنثى		2		1						3
	ذكر				1						3
	المجموع		2		2						5
جمهورية تنزانيا المتحدة	أنثى			2	3						3
	ذكر			1	1	1	1				3
	المجموع			3	4	2	2				8
تايلند	أنثى		2	1	1						4
	ذكر			1							1
	المجموع		2	2	1						5
توجو	أنثى			2	1	1	1				5
	ذكر			2	1	1	1				5
	المجموع			4	2	2	2				10
تونس	أنثى			1	1						2
	ذكر			2	1			1			4
	المجموع			3	2			1			6
تركيا	أنثى				1						1
	ذكر				1						1
	المجموع				2						2
أوغندا	أنثى		1	3	2						6
	ذكر		4	4	2	1					11
	المجموع		5	7	4	3					17
المملكة المتحدة	أنثى	1		8	9	1	1	1			21
	ذكر		2	5	16	12	3	1			39
	المجموع	1	2	13	25	13	4	2			60
أوروغواي	أنثى		1		1						3
	ذكر			2							2
	المجموع		1	2	1						5
الولايات المتحدة الأمريكية	أنثى	1	6	11	16	12	8	2			56
	ذكر		3	13	14	17	9	8	1		65
	المجموع	1	9	24	30	29	17	10	1		121
أوزباكستان	أنثى		1								2
	ذكر			1							2
	المجموع		1	1							2
فيتنام	أنثى				1						1
	ذكر			3							3
	المجموع			3	1						4

الموظفون الدوليون من الفئات الفنية العليا الذين يعملون بعقود لعام واحد أو أكثر (باستثناء الموظفين الفنيين المبتدئين ومتطوعي الأمم المتحدة)											
الجنسية	الجنس	ف1	ف2	ف3	ف4	ف5	مد1	مد2	مساعد أمين عام	وكيل أمين عام	المجموع
اليمن	أنثى			1							1
	ذكر										1
	المجموع			1							2
زامبيا	أنثى			3	1	1					5
	ذكر			1	1	1					3
	المجموع			4	2	2					8
زيمبابوي	أنثى		1	4	1	1	1	1			9
	ذكر		1	4	1	1	1	1			9
	المجموع		2	8	2	2	2	2			18

الدرجة										
الجنس	ف1	ف2	ف3	ف4	ف5	مد1	مد2	مساعد أمين عام	وكيل أمين عام	المجموع
إناث	10	102	166	128	76	20	7	2		511
ذكور	3	84	258	200	141	63	32	2	1	784
المجموع الكلي	13	186	424	328	217	83	39	4	1	1295
نسبة الإناث	77	55	39	39	35	24	18	50	0	39

الجدول باء - التوزيع الجغرافي للبلدان بحسب القوائم الانتخابية للمجلس التنفيذي للبرنامج

النسبة المئوية	عدد الموظفين	التفاصيل بحسب الإقليم
23.9	310	القائمة (ألف) الدول النامية أفريقيا
12.6	163	القائمة (باء) الدول النامية آسيا والشرق الأوسط
3.9	50	القائمة (جيم) الدول النامية أمريكا اللاتينية والبحر الكاريبي
40.4	523	المجموع الفرعي للبلدان النامية
15.3	198	القائمة دال-1 (أمريكا الشمالية)
36.0	466	القائمة دال-2 (أوروبا الغربية)
2.9	38	القائمة دال-3 (اليابان)
2.0	26	القائمة دال-4 (أستراليا)
0.2	3	القائمة دال-5 (نيوزيلندا)
56.4		المجموع الفرعي للقائمة دال
3.2	41	القائمة (هاء) الدول المتقدمة اقتصاديا أوروبا الشرقية
59.6	772	المجموع الفرعي للدول المتقدمة اقتصاديا
	1 295	المجموع