

برنامج
الأغذية
العالمي



Programme
Alimentaire
Mondial

World
Food
Programme

Programa
Mundial
de Alimentos

المجلس التنفيذي

الدورة العادية الأولى

روما، 4-6/2/2008

مسائل الموارد والمالية والميزانية

البند 6 من جدول الأعمال

معلومات محدّثة عن مشروع شبكة البرنامج ونظامه العالمي للمعلومات (النسخة الثانية) WINGS II

مقدمة للمجلس للعلم*



Distribution: GENERAL
WFP/EB.1/2008/6-E/1
22 January 2008
ORIGINAL: ENGLISH

* وفقاً لقرارات المجلس التنفيذي بشأن التسيير والإدارة التي اعتمدت في الدورة السنوية والدورة العادية الثالثة لعام 2000، فإن الموضوعات المقدمة للمجلس للعلم والإحاطة ينبغي عدم مناقشتها إلا إذا طلب أحد أعضاء المجلس ذلك تحديداً قبل بداية الدورة ووافق رئيس المجلس على الطلب على أساس أن المناقشة تتفق مع الاستخدام السليم لوقت المجلس.

طبعت هذه الوثيقة في عدد محدود من النسخ. يمكن الإطلاع على وثائق المجلس التنفيذي في صفحة برنامج الأغذية العالمي على شبكة الانترنت على العنوان التالي:

(<http://www.wfp.org/eb>)

مذكرة للمجلس التنفيذي

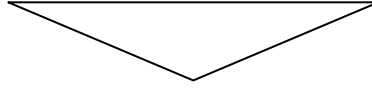
هذه الوثيقة مقدمة للمجلس التنفيذي للعلم

تدعو الأمانة أعضاء المجلس الذين يرغبون في إبداء بعض الملاحظات أو لديهم استفسارات تتعلق بمحتوى هذه الوثيقة إلى الاتصال بموظف برنامج الأغذية العالمي المذكور أدناه، ويفضل أن يتم ذلك قبل ابتداء دورة المجلس التنفيذي بفترة كافية.

مدير مشروع شبكة البرنامج ونظامه العالمي السيد/C. Nikoi رقم الهاتف: 066513-2518
للمعلومات (النسخة الثانية) WINGS II:

الرجاء الاتصال بالسيدة C. Panlilio، المساعد الإداري لوحدة خدمات المؤتمرات، إن كانت لديكم استفسارات تتعلق بإرسال الوثائق المتعلقة بأعمال المجلس التنفيذي وذلك على الهاتف رقم: (066513-2645).

مشروع القرار*



يحيط المجلس علماً بالوثيقة "معلومات محدثة عن مشروع شبكة البرنامج ونظامه العالمي للمعلومات (النسخة الثانية)

(WFP/EB.1/2008/6-E/1) "WINGS II".

* هذا مشروع قرار، وللإطلاع على القرار النهائي الذي اعتمده المجلس، يرجى الرجوع إلى وثيقة القرارات والتوصيات (WFP/EB.1/2008/15) الصادرة في نهاية الدورة.



المقدمة

- 1- هذا هو التقرير المرحلي الرابع المقدم إلى المجلس حول شبكة البرنامج ونظامه العالمي للمعلومات (النسخة الثانية). WINGS II ويتضمن هذا التقرير تحديثًا للمعلومات الواردة في تقرير الحالة WFP/EB.2/2007/5-G/1، المقدم في أكتوبر/تشرين الأول 2007⁽¹⁾.

أهداف النسخة الثانية من شبكة البرنامج ونظامه العالمي للمعلومات WINGS II

- 2- بناء على وثيقة المراجع الخارجي للبرنامج (WFP/EB.A/2005/6-B/1/Rev.1)، وافق المجلس في أكتوبر/تشرين الأول 2005 على ترقية نظم معلومات البرنامج المتعلقة بأساليب العمل كجزء من خطة الإدارة للفترة 2006-2007. وتهدف النسخة الثانية من شبكة البرنامج إلى ما يلي:
- ◀ تطبيق نظم معلومات المعايير الصناعية المتحررة قدر المستطاع من التصميم حسب العملاء، وبالتالي التمكين من إدخال تحسينات في المستقبل على نحو أيسر وأقل تكلفة استجابة للاحتياجات المتجددة للبرنامج؛
 - ◀ إعادة تصميم أساليب عمل البرنامج بما يسمح بما يلي: (أ) استخدام نظم معلومات المعايير الصناعية؛ (ب) إدخال إصلاحات العمل الضرورية كإدماج عمليات سلسلة الإمدادات وأسلوب العمل الجديد وتطبيق المعايير المحاسبية الدولية للقطاع العام.

الوضع الراهن للنسخة الثانية لشبكة البرنامج WINGS II

المسح الداخلي

- 3- أشارت المذكرة الإعلامية WFP/EB.2/2007/5-G/1 إلى أن حلقة العمل التي عقدت في يونيو/حزيران 2007 بمشاركة أعضاء اللجنة التوجيهية للنسخة الثانية لشبكة البرنامج وسائر المديرين الرئيسيين في البرنامج بشأن تقييم مدى جاهزية البرنامج لإدخال التغييرات المقترحة الموصى بها إلى أن عمق التغييرات المراد إدخالها في الإصدار الأول يتعين تخفيضها لتحقيق ما يلي: (أ) ضمان عدم إرهاق البرنامج بحجم التغييرات وخصوصًا في الميدان؛ (ب) جعل المشروع أسهل من حيث الإدارة وتحمل الأعباء. ونتيجة لذلك، فقد لزم الأمر تنفيذ أعمال إضافية أساسية لتعديل نطاق الإطلاق الأول، كما استلزم العديد من مخرجات التصميم تغييرات مهمة قبل التمكن من البدء في ترتيب النظم وبنائها.
- 4- وتتمثل التوصية الأخرى، التي صدرت عن حلقة العمل في يونيو/حزيران 2007، في تعزيز هيكل حوكمة المشروع، وبخاصة، لإدراج الإنجاز الفني للنسخة الثانية من شبكة البرنامج ضمن شعبة تكنولوجيا المعلومات في إطار مسؤولية المسؤول الرئيسي للمعلومات. وقد تم إنجاز هذه التوصية.

(1) التحديثان السابقان المقدمان إلى المجلس التنفيذي كانا WFP/EB.A/2007/6-J/1 و WFP/EB.2/2006/5-F/1.



مسارات العمل

- 5- أدخلت تعديلات على نطاقات مسارات العمل هذه واستكملت إعادة تصميمها. واستغرق عمل إعادة التصميم وقتاً أطول مما كان متوقفاً، بسبب التعقيدات غير المرتقبة للعديد من القضايا وبخاصة تلك المتعلقة بالحلول اللازمة لتنفيذ المعايير المحاسبية الدولية للقطاع العام. وقد تم تحديد شريك منفذ وهناك مفاوضات جارية للتعاقد معه وسوف يبدأ العمل في فبراير/شباط ليتناول المراحل التالية والتي سوف تشمل تشكيل النظام واستنباط البرمجيات، ونقل البيانات والاختبار وتدريب المستخدمين وغير ذلك. ويتضمن الملحق الأول الخطوط الرئيسية لخطة المشروع.
- 6- وقد تحدد شهر يناير/كانون الثاني 2009 "موعداً لانطلاق" النظم والعمليات الجديدة حتى يتسنى الانتقال الميسر في نهاية الفترة المالية في عام 2008.
- 7- يتقدم، على نحو جيد، اختبار القبول بشأن برنامج تطوير العلاقات مع الزبائن، ويتوقع استكماله في فبراير/شباط 2008. كما يتوقع أن تقدم إلى البرنامج، في مارس/أذار 2008، النسخة النهائية من برمجيات برنامج تطوير العلاقات مع الزبائن.
- 8- كذلك تتقدم على نحو جيد الأعمال المتعلقة بالتشكيك واستنباط البرمجيات بشأن بقية نظم الموارد البشرية، وذلك اعتماداً على شركة SAP كشريك منفذ. ومن المقرر أن تستكمل هذه الأعمال في مايو/أيار 2008. وأعيدت صياغة الجدول الزمني لمسار أعمال الموارد البشرية وفقاً للجدول الزمني لبقية المشروع.

المسح الخارجي

- 9- وصدرت مذكرة إرشادية مستمدة من الاستعراض الخارجي الذي نفذ ما بين يوليو/تموز وأكتوبر/تشرين الأول. وقد اقترحت هذه المذكرة العديد من التوصيات لتحسين قدرات وإمكانيات المنظمة في تحقيق المنافع المرجوة في تحويل رئيسي للأعمال وبرنامج للتغيير، من قبيل مشروع النسخة الثانية لشبكة البرنامج. ونوقشت التوصيات مع اللجنة التوجيهية لهذا المشروع وتم إقرار عدد من هذه التوصيات.

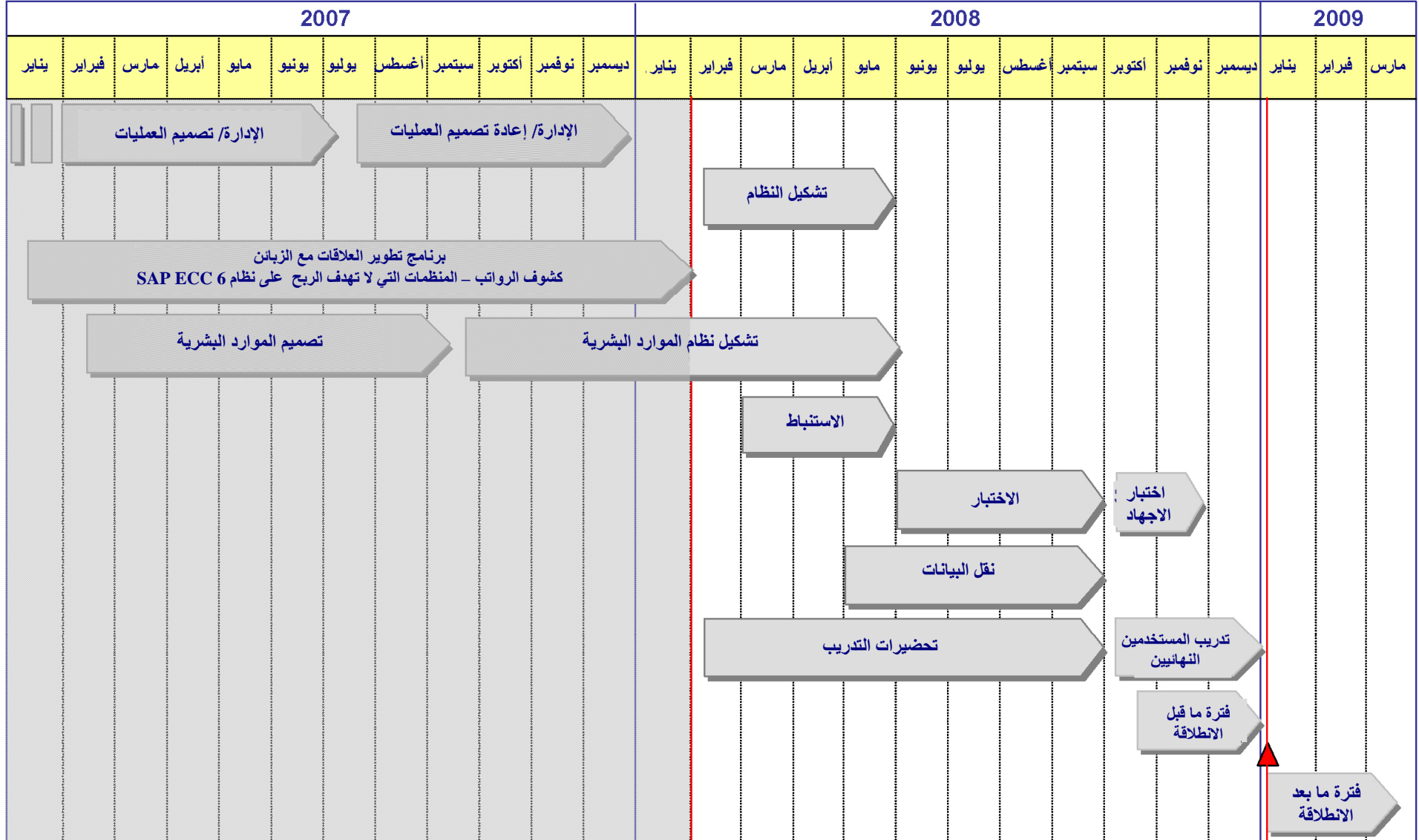
النطاق

- 10- خفضت عملية تعديل نطاق الإصدار الأول، بصورة رئيسية، مخاطر المشروع، وفي الوقت ذاته، أبقى على معظم التعديلات والتحسينات الرئيسية المرجوة في نطاقه الأصلي. ويتضمن الملحق الثاني ملخصاً مستكملاً لحالة نطاق الإصدار الأول.

حالة الميزانية

- 11- تكبدت ميزانية النسخة الثانية لشبكة البرنامج WINGS II والمقومة أساسا بالدولار الأمريكي، خسائر جراء استمرار تدهور الدولار مقابل العملات الرئيسية في العامين الماضيين. ويتعلق هذا الأمر، على وجه الخصوص، بعملة اليورو التي تستأثر بنسبة كبرى من نفقات المشروع. ووفقا للتقديرات الراهنة، فإن نحو 6 ملايين دولار من أموال المشروع قد استنفذت بسبب التأثير السلبي لسعر صرف الدولار مقابل اليورو. كما أن لضعف الدولار تأثيرا آخر غير مباشر على المشروع جراء زيادة معدلات التكلفة المعيارية للموارد الداخلية. ويطبق المشروع توليفة من آليات احتواء الميزانية بما في ذلك تقليص نطاقها والحد من موظفي المشروع والتفاوض لإبرام عقود محددة الأسعار، كمحاولة لإبقاء تكاليف المشروع ضمن الميزانية المخصصة.
- 12- ولا يزال هناك في الوقت الراهن 23 مليون دولار، من مجموع 49 مليون دولار المخصصة، سوف تستخدم في تغطية تشييك هذا النظام واستنباط البرمجيات واختبار تكامل النظم وتجميع البيانات وقبول المستخدمين واختبار إجهاد النظام وتدريب المستخدمين النهائيين ودعمهم وتقديم المساندة لإطلاق النظام والفترة التي تعقب ذلك مباشرة.

الملحق الأول: الإصدار الأول للنسخة الثانية لشبكة البرنامج ونظامه العالمي للمعلومات WINGS II - خطة المشروع رفيعة المستوى



الملحق الثاني

حالة نطاق الإصدار الأول من النسخة الثانية من شبكة البرنامج ونظامه العالمي للمعلومات WINGS II		
الحالة	التحسينات	المجال
إدارة المساهمات		
استبقيت	استبدال نظام تعبئة الموارد بحل متكامل من نظام SAP لإدارة المنح	تعبئة الموارد
استبقيت	تنقيح عملية التنبؤ بالمساهمات	
أرجئت	لا مركزية حفظ بيانات الجهات المانحة والتنبؤ بها (على أساس تجريبي)	
العمليات		
استبقيت	الأنشطة المعيارية للبرنامج ونموذج المستفيدين	إدارة المشروع
استبقيت	التطبيق المتكامل بشأن رصد مخرجات المشروعات	
استبقيت	مزية آلية التمويل بالسلف بشأن جميع المشروعات	
استبقيت	الإدارة المرنة للتكاليف ذات الصلة- حساب النقدية للمشروعات	
أرجئت	الوظيفية المتكاملة لتخطيط ميزانية المشروعات	
استبقيت	تحسين عمليات تعديل الميزانية	
استبقيت كحل مؤقت	الأدوات المبسطة والمحسنة لتخطيط المشروعات	
أرجئت	التكامل الكلي لأدوات تخطيط المشروعات	
استبقيت	محاسبة أرصدة المخزونات - المعايير المحاسبية الدولية للقطاع العام - الحل المؤقت لتطوير العلاقات مع الزبائن بالجمع ما بين SAP ونظام معالجة حركة السلع وتحليلها لتحديد مستوى وقيمة المخزونات	إدارة سلسلة الإمدادات
استبقيت كتجربة تخضع للاختبار في عدد محدود من البلدان بعد الإصدار الأول	استبدال نظام معالجة حركة السلع وتحليلها بنظام SAP لتنفيذ اللوجستيات	
استبقيت	تكامل عمليات وسائل المبيعات والشراء وإدارة المستودعات في مستودعات الأمم المتحدة للاستجابة للحالات الإنسانية	
أرجئت	تطبيق العطاءات الإلكترونية بشأن عمليات الشراء وبالتالي توسيعها لتشمل مكاتب قطرية مختارة	
تنظيم الموارد البشرية		
استبقيت	تطبيق حل جدول مرتبات المنظمات التي لا تهدف للربح	إدارة الموارد البشرية
استبقيت	معالجة المدفوعات والسلف في نفس النظام ككشف المرتبات	

حالة نطاق الإصدار الأول من النسخة الثانية من شبكة البرنامج ونظامه العالمي للمعلومات WINGS II		
المجال	التحسينات	الحالة
	إدخال البيانات الرئيسية لجميع فئات المستخدمين في البرنامج في جميع أنحاء العالم في النظام الموحد	استبقيت
	العمليات والوسائل الجديدة لإنشاء وإدارة الوحدات والمراكز التنظيمية	استبقيت
	تطبيق الخدمات الذاتية بشأن المديرين	استبقيت
	تطبيق الإدارة الذاتية للمستخدمين (على سبيل التجربة) وبالتالي توسيعها لتشمل كافة المدرجين في كشف الرواتب	استبقيت
	استخدام نظام فريد لإدارة السفريات بشأن جميع فئات المستخدمين في البرنامج	استبقيت
التمويل والتنظيم الإداري (بما في ذلك الإجراءات المحاسبية)		
	تحسين المساءلة المالية على المستوى المكتبي: تزويد مديري المكاتب بمعلومات واضحة عن الأصول والخصوم المشمولة بمسؤوليتهم	استبقيت
	التغييرات التي أدخلت لدعم التقيد بالمعايير المحاسبية الدولية للقطاع العام	استبقيت
	إدارة السجلات المالية الرئيسية المركزية	استبقيت
	الأدوار والمسؤوليات بشأن تبسيط العمليات المالية	استبقيت
إدارة المالية والخزانة	تحسين الوسائل بشأن إعداد تقارير الجهات المانحة	استبقيت
	إدارة المساهمة الفعالة في الإجراءات المالية المطبقة في إعداد الفواتير.	أرجئت
	توسيع استخدام العمليات المصرفية الإلكترونية في المكاتب الميدانية والمقر الرئيسي وبالتالي نشرها لتشمل مكاتب ميدانية إضافية.	أرجئت
	تحسين أدوات إدارة النقدية	أرجئت
	تحسين إدارة المخاطر المالية	أرجئت (بقيت التعديلات الإجرائية)
تخطيط التنظيم وتكاليف الميزانية	تنفيذ النظام الجديد لمراقبة الميزانية نظام SAP	استبقيت
	تنفيذ مفهوم مراكز المسؤولية	استبقيت
	تحسين إدارة ميزانية تكاليف الموظفين	استبقيت
	عملية إدارة الميزانية المشتركة للحسابات الخاصة	استبقيت
	إدارة الموارد من خارج الميزانية	استبقيت

حالة نطاق الإصدار الأول من النسخة الثانية من شبكة البرنامج ونظامه العالمي للمعلومات WINGS II		
الحالة	التحسينات	المجال
أرجئت	تخطيط الميزانية المفصلة الإلكترونية والإبلاغ عنها	
استبقيت	محاسبة الأصول الثابتة - المعايير المحاسبية الدولية للقطاع العام	أصول الخدمات المشتركة
استبقيت	تطبيق نظام أصول SAP بشأن محاسبة الأصول	
أرجئت	تطبيق نظام أصول SAP بشأن متابعة الأصول	