

ANNEXE II

Tableaux du budget administratif et d'appui aux programmes

1. La présente annexe fournit des informations complétant la section 4.3 du Plan de gestion. Elle présente des tableaux détaillés du budget administratif et d'appui aux programmes.

TABLEAU A.II.1: NOMBRE DE POSTES* IMPUTÉS AU BUDGET ADMINISTRATIF ET D'APPUI AUX PROGRAMMES PAR NIVEAU ADMINISTRATIF																	
	Année**	Directrice exécutive	Sous-Secrétaire général	D-2	D-1	P-5	P-4	P-3	P-2	P-1	Agents des services généraux du Siège	Administrateurs recrutés sur le plan national	Nombre total de contrats de durée déterminée	Administrateurs et fonctionnaires de rang supérieur (contrats de courte durée)	Consultant	Agents temporaires	Total
Bureaux de pays	2024			20	29	34	1					180	264				264
	2025			22	26	37	1					177	263				263
Bureaux régionaux	2024			6	10	43	91	62	8			364	584	0	82	47	713
	2025			6	10	42	86	63	9			335	550	1	67	46	664
Siège	2024	1	4	22	45	132	244	276	94	13	441	112	1 383	37	375	80	1 876
	2025	1	4	22	52	121	239	280	82	6	420	154	1 382	25	338	56	1 800
Directrice exécutive et Chef de cabinet	2024	1	0	6	13	39	68	84	34	4	93	40	381	8	89	17	495
	2025	1		6	14	37	74	91	32	4	85	92	436	4	76	16	531
Directeur exécutif adjoint et Directeur de l'Administration générale	2024		1	3	4	7	17	10	4	0	26	0	72	5	19	4	101
	2025		1	2	4	9	21	15	5		25		83	2	21	3	109
Partenariats et innovation	2024		1	4	8	17	36	44	8		59	12	190	4	75	10	278
	2025		1	6	12	15	30	44	7	1	49	11	176	1	51	8	237

TABLEAU A.II.1: NOMBRE DE POSTES* IMPUTÉS AU BUDGET ADMINISTRATIF ET D'APPUI AUX PROGRAMMES PAR NIVEAU ADMINISTRATIF

	Année**	Directrice exécutive	Sous-Secrétaire général	D-2	D-1	P-5	P-4	P-3	P-2	P-1	Agents des services généraux du Siège	Administrateurs recrutés sur le plan national	Nombre total de contrats de durée déterminée	Administrateurs et fonctionnaires de rang supérieur (contrats de courte durée)	Consultant	Agents temporaires	Total
Opérations liées aux programmes	2024		1	5	14	43	79	79	18	7	85	0	331	13	81	17	441
	2025		1	4	14	35	71	63	11		86		285	8	66	6	365
Environnement de travail et gestion	2024		1	4	7	27	44	57	29	2	178	60	409	9	112	32	562
	2025		1	4	9	25	44	66	27	1	175	51	402	10	123	23	558
Crédits sous gestion centrale	2024			1	1	3	2	3			5		15				15
	2025				1	4	2	3			4		14				14
Total	2024	1	4	49	86	211	338	340	102	13	446	656	2 246	37	457	127	2 868
	2025	1	4	50	89	205	328	345	91	6	424	665	2 209	26	405	102	2 741

* Le nombre de postes est exprimé en équivalents temps plein, et correspond au nombre de membres du personnel et d'employés hors personnel, en équivalents temps plein.

** Chiffres prévus pour 2024 et 2025. Le budget AAP de 2024 est établi à partir du plan d'utilisation des fonds AAP qui est présenté dans la [Mise à jour du Plan de gestion du PAM pour 2024-2026](#).

TABLEAU A.II.2: BUDGET ADMINISTRATIF ET D'APPUI AUX PROGRAMMES PAR NIVEAU ADMINISTRATIF, DÉPENSES DE PERSONNEL ET DÉPENSES HORS PERSONNEL
(en milliers de dollars)

	Année*	Dépenses de personnel**	Consultants	Voyages officiels	Formation	Loyer, charges collectives et fournitures	Communications, services et équipement TIC	Primes d'assurance et frais juridiques	Frais de représentation	Services fournis par d'autres organismes des Nations Unies et contributions à des organes de l'ONU	services de conseil commerciaux Autres	Autres	Total
Bureaux de pays	2023	37 118	558	2 061	606	4 445	2 339	76	18	400	136	1 801	49 558
	2024	35 946	0	1 500	410	8 533	1 477	600	20	900	0	10 850	60 236
	2025	36 291	0	1 800	514	7 605	2 425	189	20	500	100	10 870	60 314
Bureaux régionaux	2023	77 379	13 232	8 133	2 085	3 430	3 934	64	1	2 029	2 263	1 771	114 322
	2024	75 917	9 251	4 503	1 405	2 513	2 312	52	73	175	263	1 365	97 830
	2025	77 435	7 544	3 669	579	2 433	2 079	69	5	139	85	1 189	95 227
Siège	2023	224 805	54 756	15 417	3 398	10 267	17 687	560	72	3 113	27 735	7 759	365 569
	2024	222 806	30 273	6 275	1 148	4 477	10 929	41	84	897	5 583	6 361	288 874
	2025	223 557	28 044	6 891	1 167	7 666	8 757	65	88	747	6 015	4 423	287 419
Directrice exécutive et Chef de cabinet	2024	62 396	7 345	2 725	800	272	2 520	30	34	329	5 074	840	82 366
	2025	66 767	6 439	2 385	521	500	3 161	0	6	360	5 457	387	85 982
Directeur exécutif adjoint et Directeur de l'Administration générale	2024	13 328	1 553	540	34	13	286	0	10	493	0	1 680	17 939
	2025	15 601	1 671	355	6	6	317	0	27	249	0	1 711	19 943
Partenariats et innovation	2024	32 384	5 993	893	81	825	739	11	21	22	32	378	41 379
	2025	32 501	3 793	1 037	83	1 846	890	9	22	115	12	296	40 603

TABLEAU A.II.2: BUDGET ADMINISTRATIF ET D'APPUI AUX PROGRAMMES PAR NIVEAU ADMINISTRATIF, DÉPENSES DE PERSONNEL ET DÉPENSES HORS PERSONNEL (en milliers de dollars)													
	Année*	Dépenses de personnel**	Consultants	Voyages officiels	Formation	Loyer, charges collectives et fournitures	Communications, services et équipement TIC	Primes d'assurance et frais juridiques	Frais de représentation	Services fournis par d'autres organismes des Nations Unies et contributions à des organes de l'ONU	services de conseil commerciaux Autres	Autres	Total
Opérations liées aux programmes	2024	60 139	7 354	1 121	112	15	979	0	5	31	336	1 244	71 337
	2025	52 231	5 743	2 440	482	102	1 942	55	31	23	543	157	63 750
Environnement de travail et gestion	2024	54 559	8 028	996	120	3 352	6 405	0	14	22	141	2 218	75 854
	2025	56 456	10 398	674	75	5 212	2 448	0	2	0	2	1 872	77 140
Crédits sous gestion centrale	2023	2 005	327	370	125	448	401	2 815	0	19 692	696	483	27 361
	2024	2 685	494	688	665	155	429	4 474	1	24 815	1 237	50	35 691
	2025	2 617	387	1 034	370	130	195	4 766	11	25 919	1 533	50	37 012
Total	2023	341 308	68 873	25 980	6 215	18 590	24 361	3 515	92	25 233	30 831	11 813	556 809
	2024	337 355	40 018	12 966	3 628	15 677	15 146	5 167	178	26 787	7 083	18 626	482 631
	2025	339 900	35 976	13 394	2 631	17 835	13 456	5 089	124	27 305	7 733	16 532	479 973

* Chiffres prévus pour 2024 et 2025. Le budget AAP de 2024 est établi à partir du plan d'utilisation des fonds AAP qui est présenté dans la [Mise à jour du Plan de gestion du PAM pour 2024-2026](#).

** Comprend le total des dépenses relatives au personnel recruté pour une durée déterminée, pour une courte durée ou localement, aux agents temporaires et aux heures supplémentaires.

2. Les activités d'appui aux programmes et d'appui fonctionnel sont ventilées en fonction de la structure de la performance en matière de gestion entre les trois grandes lignes de crédit, qui se subdivisent en cinq volets de résultats; viennent ensuite divers produits et services, hiérarchisés, comme indiqué au tableau A.II.3. Cette structure permet au PAM de comparer et de suivre les dépenses des divisions et des bureaux régionaux.

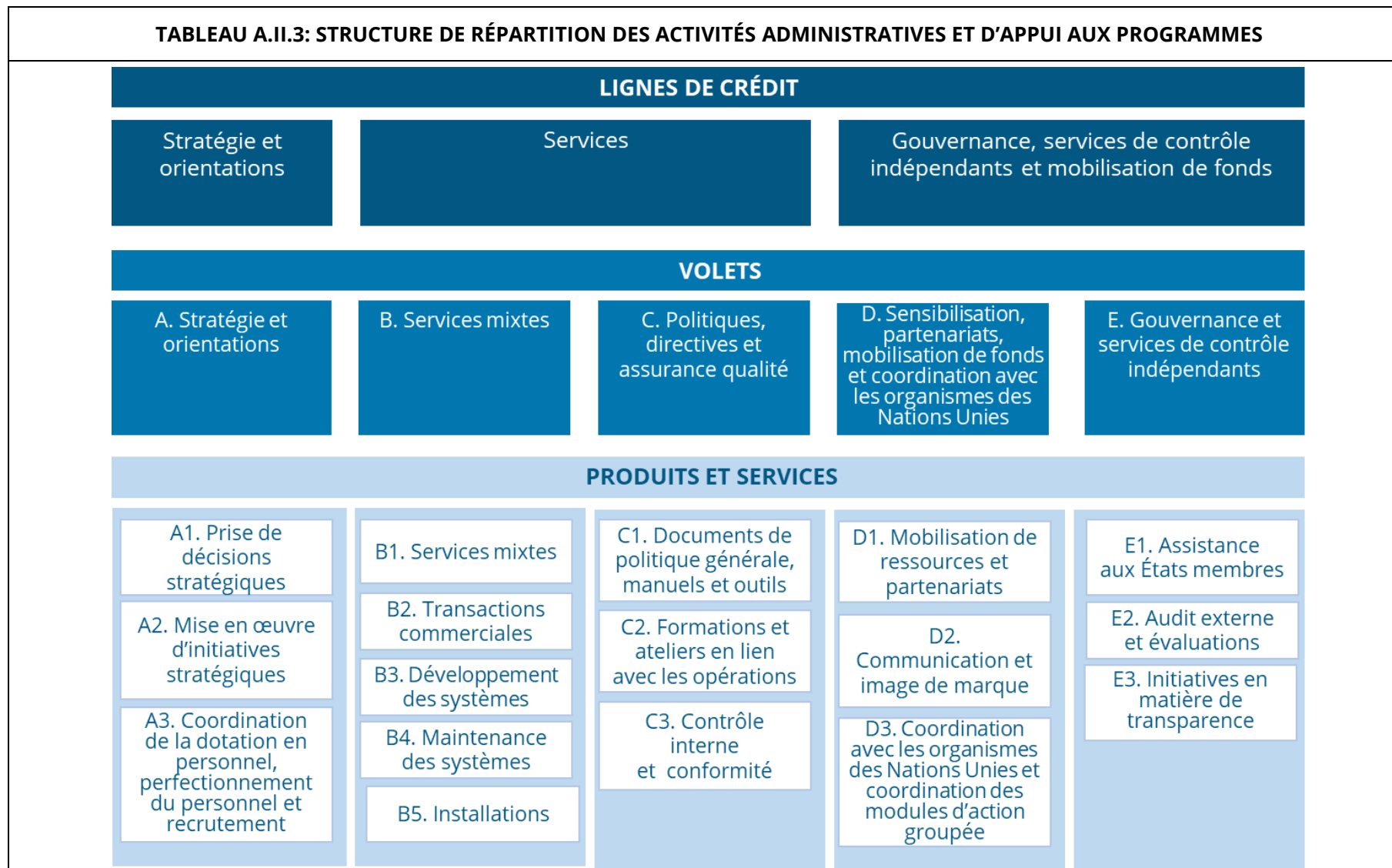


TABLEAU A.II.4: BUDGET ADMINISTRATIF ET D'APPUI AUX PROGRAMMES PAR VOLET ET PAR NIVEAU ADMINISTRATIF (en millions de dollars)									
Département	Stratégie et orientations	Services à l'appui des opérations		Gouvernance, services de contrôle indépendants et mobilisation de fonds		Total 2025	Total 2024	Différence en valeur (en dollars)	Variation en pourcentage
		A. Stratégie et orientations	B. Services mixtes	C. Politiques, directives et assurance qualité	D. Sensibilisation, partenariats, mobilisation de fonds et coordination avec les organismes des Nations Unies				
Bureaux de pays	23,9		10,0	26,4		60,3	60,2	0,1	0
Bureaux régionaux	10,1	42,3	30,0	10,2	2,6	95,2	97,8	(2,6)	(3)
Siège	73,7	99,2	32,5	43,5	38,6	287,4	288,9	(1,5)	(1)
Directrice exécutive et Chef de cabinet	18,0	11,5	11,0	8,6	37,0	86,0	82,4	3,6	4
Directeur exécutif adjoint et Directeur de l'Administration générale	9,4	6,2	2,9		1,6	20,1	17,9	2,2	12
Partenariats et innovation	10,4	3,4		26,9		40,6	41,4	(0,8)	(2)
Opérations liées aux programmes	18,0	22,7	15,5	7,5		63,8	71,3	(7,6)	(11)
Environnement de travail et gestion	17,9	55,4	3,1	0,5		77,0	75,9	1,1	1
Crédits sous gestion centrale	1,8	25,3		7,1	2,9	37,0	35,7	1,3	4
Total	109,5	166,7	72,5	87,2	44,1	480,0	482,6	(2,7)	(1)

Note: Le budget AAP de 2024 est établi à partir du plan d'utilisation des fonds AAP qui est présenté dans la [Mise à jour du Plan de gestion du PAM pour 2024-2026](#).

TABLEAU A.II.5: BUDGET ADMINISTRATIF ET D'APPUI AUX PROGRAMMES PAR VOLET ET PAR NIVEAU ADMINISTRATIF – PAR DÉPARTEMENT ET PAR DIVISION <i>(en millions de dollars)</i>					
Département	Bureaux de pays, bureaux régionaux et divisions du Siège	Total 2025	Total 2024	Différence en valeur (en dollars)	Variation en pourcentage
Bureaux de pays, total		60,3	60,2	0,1	0
Bureaux régionaux	Bureau régional pour l'Asie et le Pacifique	14,9	15,9	(1.0)	(6)
	Bureau régional pour l'Afrique de l'Est	16,8	17,4	(0.6)	(3)
	Bureau régional pour l'Amérique latine et les Caraïbes	15,5	15,3	0.2	2
	Bureau régional pour l'Afrique australe	14,1	13,7	0.3	2
	Bureau régional pour le Moyen-Orient, l'Afrique du Nord et l'Europe orientale	15,6	16,2	(0.6)	(4)
	Bureau régional pour l'Afrique de l'Ouest	18,4	19,4	(1.0)	(5)
Bureaux régionaux, total		95,2	97,8	(2,6)	(3)
Siège		287,4	288,9	(1,5)	(1)
Directrice exécutive et Chef de cabinet	Directeur financier	21,2	18,6	2.5	14
	Communication et médias	8,6	8,8	(0.2)	(2)
	Bureau de la déontologie	2,5	2,5	0.1	2
	Bureau mondial de la confidentialité	2,0	2,1	(0.1)	(5)
	Bureau de l'Inspectrice générale et des services de contrôle	21,1	19,6	1.5	8
	Bureau des services juridiques	8,1	8,2	(0.1)	(2)
	Bureau de l'évaluation	15,3	15,3	0.0	0
	Bureau de la Directrice exécutive	5,0	5,2	(0.2)	(4)
	Bureau de l'Ombudsman et des services de médiation	2,1	2,1	0.0	1
Directrice exécutive et Chef de cabinet, total		86,0	82,4	3,6	4

TABLEAU A.II.5: BUDGET ADMINISTRATIF ET D'APPUI AUX PROGRAMMES PAR VOLET ET PAR NIVEAU ADMINISTRATIF – PAR DÉPARTEMENT ET PAR DIVISION <i>(en millions de dollars)</i>					
Département	Bureaux de pays, bureaux régionaux et divisions du Siège	Total 2025	Total 2024	Différence en valeur (en dollars)	Variation en pourcentage
Directeur exécutif adjoint et Directeur de l'Administration générale	Bureau du Directeur de l'Administration générale	8,3	6,9	1.4	20
	Secrétariat du Directeur exécutif adjoint et Directeur de l'Administration générale	1,2	0,0	1.2	
	Secrétariat du Conseil d'administration	5,8	6,0	(0.2)	(4)
	Gestion des risques	4,8	5,0	(0.2)	(4)
Directeur exécutif adjoint et Directeur de l'Administration générale, total		20.1	17,9	2,2	12
Partenariats et innovation	Bureau mondial de Berlin	1,9	1,9	0.1	3
	Bureau mondial de Bruxelles	2,5	2,6	(0.0)	(2)
	Bureau mondial de Genève	1,0	1,0	0.0	4
	Pays partenaires à l'échelle mondiale	10,0	9,9	0.1	1
	Innovation	1,9	2,0	(0.1)	(6)
	Partenariats multilatéraux et partenariats avec les pays de programme	5,5	5,8	(0.3)	(5)
	Secrétariat du Département des partenariats et de l'innovation	1,5	1,5	(0.0)	0
	Services de coordination des partenariats	2,7	3,3	(0.6)	(18)
	Partenariats privés	6,6	6,7	(0.1)	(2)
	Système des Nations Unies, Union africaine et collaboration multilatérale (Bureau de New York)	2,4	2,3	0.0	2
	Bureau mondial de Washington	4,5	4,4	0.1	3
Partenariats et innovation, total		40.6	41,4	(0,8)	(2)

TABLEAU A.II.5: BUDGET ADMINISTRATIF ET D'APPUI AUX PROGRAMMES PAR VOLET ET PAR NIVEAU ADMINISTRATIF – PAR DÉPARTEMENT ET PAR DIVISION <i>(en millions de dollars)</i>					
Département	Bureaux de pays, bureaux régionaux et divisions du Siège	Total 2025	Total 2024	Différence en valeur (en dollars)	Variation en pourcentage
Opérations liées aux programmes	Analyse, planification et performance	15,9	15,0	0,9	6
	Assurance	0,5	0,7	(0,2)	(31)
	Politiques et orientations concernant les programmes	20,6	26,2	(5,7)	(22)
	Coordination de la dotation en personnel et des capacités	1,1	1,6	(0,5)	(29)
	Coordination stratégique et Bureau du Sous-Directeur exécutif	3,2	3,9	(0,7)	(18)
	Chaîne d'approvisionnement et exécution	22,4	23,9	(1,5)	(6)
Opérations liées aux programmes, total		63,8	71,3	(7,6)	(11)
Environnement de travail et gestion	Ressources humaines	25,2	24,8	0,4	2
	Services de gestion	17,0	15,1	2,0	13
	Sécurité	9,9	8,2	1,7	21
	Technologies	20,0	23,3	(3,3)	(14)
	Bien-être du personnel	1,8	1,7	0,1	5
	Secrétariat du Département de l'environnement de travail et de la gestion	3,1	2,8	0,3	9
Environnement de travail et gestion, total		77,0	75,9	1,1	1
Crédits sous gestion centrale		37,0	35,7	1,3	4
Total		480,0	482,6	(2,6)	(1)

Note: Le budget AAP de 2024 est établi à partir du plan d'utilisation des fonds AAP qui est présenté dans la [Mise à jour du Plan de gestion du PAM pour 2024-2026](#).

TABLEAU A.II.6: CRÉDITS SOUS GESTION CENTRALE DESTINÉS AUX OBLIGATIONS STATUTAIRES ET AUTRES DÉPENSES GÉRÉES AU NIVEAU CENTRAL <i>(en millions de dollars)</i>			
	2025	2024	Différence
Volet A: Stratégie et orientations	1,8	1,9	(0,1)
Conseil des chefs de secrétariat	0,7	0,6	0,1
Réunion mondiale des cadres	0,6	0,6	0,0
Autres (enquête mondiale auprès du personnel, réseau de cadres supérieurs et anciens fonctionnaires)	0,5	0,7	(0,2)
Volet B: Services divers à l'appui des opérations	25,3	23,9	1,4
Commission de la fonction publique internationale	1,5	1,2	0,3
Primes d'assurance et frais juridiques	4,2	4,0	0,2
Évaluation du degré d'importance des programmes et Comité permanent de la nutrition	0,5	0,5	0,0
Services fournis par d'autres organismes	0,9	0,9	0,0
Département de la sûreté et de la sécurité	16,6	15,7	1,0
Inclusion du handicap	0,7	0,7	0,0
Autres (frais de recrutement, prix, liquidation des sommes dues et enquêtes concernant le personnel, évacuations sanitaires d'urgence)	0,9	1,0	(0,1)
Volet D: Sensibilisation, partenariats, mobilisation de fonds et coordination avec les organismes des Nations Unies	7,1	7,4	(0,3)
Activités menées en partenariat (avec des organismes appartenant ou non au système des Nations Unies)	3,2	3,5	(0,3)
Système des coordonnateurs résidents United	2,7	2,9	(0,2)
Autres (autres frais liés au système des Nations Unies, syndicats du personnel du système des Nations Unies, frais juridiques d'entités des Nations Unies)	1,2	1,1	0,1
Volet E: Gouvernance et services de contrôle indépendants	2,9	2,6	0,3
Auditeur externe	0,4	0,4	0,0
Corps commun d'inspection	2,0	1,7	0,3
Autres (cotisation à l'Initiative internationale pour la transparence de l'aide, Comité consultatif de contrôle indépendant, services de conseil)	0,5	0,5	0,0
Total	37,0	35,7	1,3

Note: Le budget AAP de 2024 est établi à partir du plan d'utilisation des fonds AAP qui est présenté dans la [Mise à jour du Plan de gestion du PAM pour 2024-2026](#).