



Programa Mundial de Alimentos

**Período de sesiones anual
de la Junta Ejecutiva
Roma, 12-16 de junio de 2017**

Distribución: general

Fecha: 28 de abril de 2017

Original: inglés

Tema 10 del programa

WFP/EB.A/2017/10-D

Asuntos administrativos y de gestión

Para información

Los documentos de la Junta Ejecutiva pueden consultarse en el sitio web del PMA (<http://executiveboard.wfp.org>).

Informe sobre las estadísticas relativas a la plantilla internacional de categoría profesional y categorías superiores

Al 31 de diciembre de 2016

Introducción

1. En el presente documento figura la composición de la plantilla del PMA por lo que se refiere al personal internacional de categoría profesional y categorías superiores, con nombramientos de duración continua, indefinida o de plazo fijo (de un año de duración como mínimo). Se consignan asimismo por separado en el Cuadro 4 las estadísticas relativas a los oficiales profesionales subalternos que participan en las actividades del PMA. Salvo indicación en contrario, la información facilitada corresponde a la situación vigente al 31 de diciembre de 2016.

Coordinadores del documento:

Sr. A. Marianelli
Director en funciones
Dirección de Recursos Humanos
Tel.: 066513-2400

Sra. M. Kavelj
Jefa
Subdirección de Apoyo a los Sistemas de Información y
de Presentación de Informes
Tel.: 066513-2187

Estadísticas relativas al personal internacional de categoría profesional y categorías superiores

Representación de género y representación geográfica, por categoría y grado

2. El número total de miembros del personal internacional de categoría profesional, excluidos los oficiales profesionales subalternos (OPS), aumentó en 1 punto porcentual, pasando de 1.398 al 31 de diciembre de 2015 a 1.418 al 31 de diciembre de 2016.

CUADRO 1: NÚMERO DE MIEMBROS DEL PERSONAL INTERNACIONAL DE CATEGORÍA PROFESIONAL Y CATEGORÍAS SUPERIORES, POR SEXO Y REGIÓN GEOGRÁFICA					
	Total	Mujeres	Porcentaje de mujeres	Países en desarrollo*	Porcentaje de países en desarrollo
Al 31 de diciembre de 2016¹					
Miembros del personal	1 418	602	42,5	607	42,8
SGA**	1	1	100,0	0	0,0
SsG*** ¹	6	1	16,7	3	50,0
D-2	47	13	27,7	20	42,6
D-1	107	44	41,1	32	29,9
P-5	291	123	42,3	90	30,9
P-4	346	154	44,5	141	40,8
P-3	521	218	41,8	265	50,9
P-2	99	48	48,5	56	56,6
P-1	0	0	0,0	0	0,0
Al 31 de diciembre de 2015¹					
Miembros del personal	1 398	580	41,5	587	42,0
SGA**	1	1	100,0	0	0,0
SsG*** ¹	6	1	16,7	3	50,0
D-2	44	13	29,5	19	43,2
D-1	103	39	37,9	28	27,2
P-5	282	116	41,1	80	28,4
P-4	327	147	45,0	125	38,2
P-3	521	209	40,1	268	51,4
P-2	114	54	47,4	64	56,1
P-1	0	0	0,0	0	0,0

* Nacionales de países en desarrollo

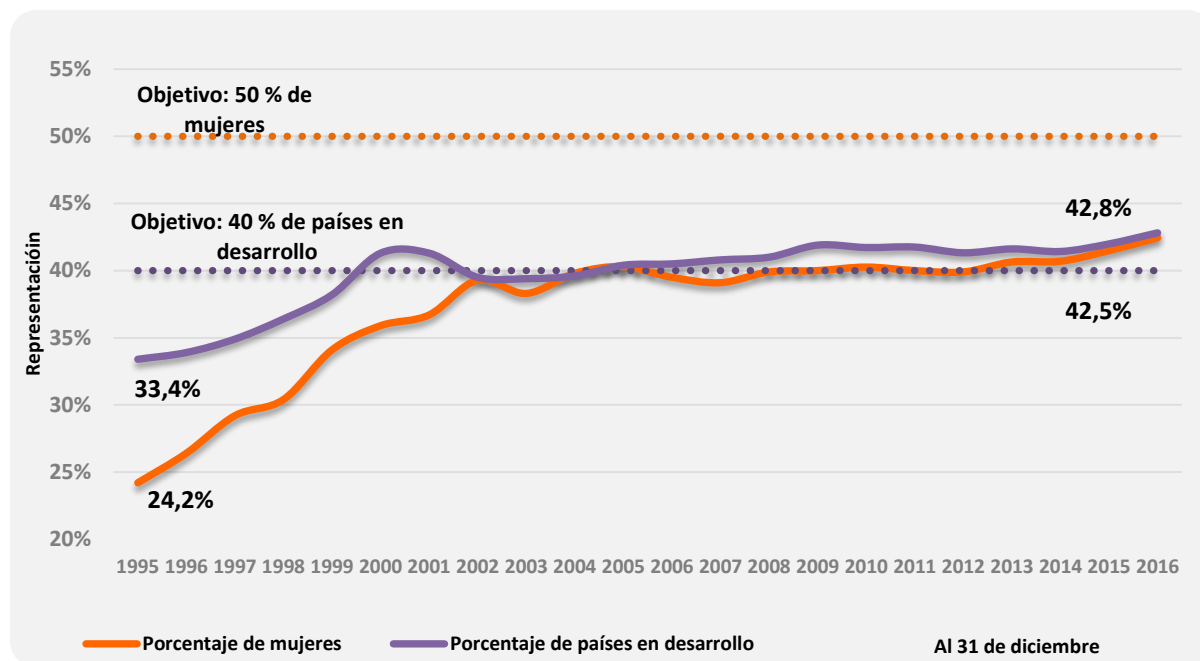
** Secretario General Adjunto

*** Subsecretario General

¹ Estas cifras incluyen a los miembros del personal internacional de la Capacidad Africana para la gestión de riesgos administrado por el PMA.

3. Al 31 de diciembre de 2016, la proporción de mujeres en el personal internacional de categoría profesional y categorías superiores (con exclusión de los OPS) era del 42,5 % (véase la Figura 1).

Figura 1: Personal internacional de categoría profesional por sexo y región geográfica (con exclusión de los OPS)



CUADRO 2: DISTRIBUCIÓN GEOGRÁFICA POR REGIÓN CONFORME A LAS LISTAS UTILIZADAS PARA LAS ELECCIONES A LA JUNTA EJECUTIVA DEL PMA		
Desglose por región	Número de miembros del personal	Porcentaje
1. Países en desarrollo		
Lista A: África	371	26,2
Lista B: Asia y Oriente Medio	180	12,7
Lista C: América Latina y el Caribe	56	3,9
Total parcial	607	42,8
2. Países desarrollados		
Lista D: América del Norte, Europa occidental, Japón, Australia y Nueva Zelandia	753	53,1
Lista E: Europa oriental	58	4,1
Total parcial	811	57,2
Total general	1 418	

CUADRO 3: NÚMERO DE MIEMBROS DEL PERSONAL INTERNACIONAL DE CATEGORÍA PROFESIONAL Y CATEGORÍA SUPERIORES, POR NACIONALIDAD, SEXO, CATEGORÍA Y GRADO											
Nacionalidad	Sexo	P-1	P-2	P-3	P-4	P-5	D-1	D-2	SGA	SsG	Total
Afganistán	M		1	3		1					5
	F			1		1					2
	Total		1	4		2					7
Albania	M			2	1						3
	F			1							1
	Total			3	1						4
Argelia	M			1		2					3
	F			1		1					2
	Total			2		3					5
Angola	M			1	1						2
	F		1	1	1						3
	Total		1	2	2						5
Argentina	M			1							1
	F			1	1						2
	Total			2	1						3
Armenia	M			2							2
	F			1							1
	Total			3							3
Australia	M			2	4	2	3				11
	F		2	2	5	3	2				14
	Total		2	4	9	5	5				25
Austria	M				1	1	2				4
	F			1		1					2
	Total			1	1	2	2				6
Bangladesh	M			1	2	1					4
	F			1							1
	Total			2	2	1					5
Bélgica	M			7	4	8	1				20
	F		1	1	6	3	1				12
	Total		1	8	10	11	2				32
Benin	M		1	3			1				5
	F			1		1					2
	Total		1	4		1	1				7
Bhután	M			1		1					2
	F										
	Total			1		1					2
Bolivia (Estado Plurinacional de)	M					1					1
	F			1		1					2
	Total			1		2					3

CUADRO 3: NÚMERO DE MIEMBROS DEL PERSONAL INTERNACIONAL DE CATEGORÍA PROFESIONAL Y CATEGORÍA SUPERIORES, POR NACIONALIDAD, SEXO, CATEGORÍA Y GRADO											
Nacionalidad	Sexo	P-1	P-2	P-3	P-4	P-5	D-1	D-2	SGA	SsG	Total
Bosnia y Herzegovina	M			2			1				3
	F				1	2					3
	Total			2	1	2	1				6
Botswana	M							1			1
	F										
	Total							1			1
Brasil	M			1	3			1			5
	F			1		1					2
	Total			2	3	1		1			7
Bulgaria	M				1						1
	F										
	Total				1						1
Burkina Faso	M			5	1	1	1				8
	F			1							1
	Total			6	1	1	1				9
Burundi	M		2	6				1			9
	F			3	2						5
	Total		2	9	2			1			14
Camerún	M		1	5	1		2	1			10
	F			3	2	2					7
	Total		1	8	3	2	2	1			17
Canadá	M		2	5	4	15	5	1			32
	F		1	13	7	10	7	1			39
	Total		3	18	11	25	12	2			71
Cabo Verde	M				1						1
	F										
	Total				1						1
Chad	M			1							1
	F			1							1
	Total			2							2
Chile	M										
	F		1		1						2
	Total		1		1						2
China	M		1	2	1	1	1	1			7
	F		1	5	1	1					8
	Total		2	7	2	2	1	1			15
Colombia	M			2	1						3

CUADRO 3: NÚMERO DE MIEMBROS DEL PERSONAL INTERNACIONAL DE CATEGORÍA PROFESIONAL Y CATEGORÍA SUPERIORES, POR NACIONALIDAD, SEXO, CATEGORÍA Y GRADO											
Nacionalidad	Sexo	P-1	P-2	P-3	P-4	P-5	D-1	D-2	SGA	SsG	Total
	Total			1		1					2
Eritrea	M			1	1						2
	F		1	2	2	2					7
	Total		1	3	3	2					9
Etiopía	M			11	1	2	1				15
	F		1	2	1	3					7
	Total		1	13	2	5	1				22
Fiji	M			2	1						3
	F										
	Total			2	1						3
Finlandia	M					1					1
	F			4	3	2					9
	Total			4	3	3					10
Francia	M		3	18	11	12	5				49
	F		2	12	10	6	1				31
	Total		5	30	21	18	6				80
Gambia	M			1	1	1					3
	F			1		2	1				4
	Total			2	1	3	1				7
Georgia	M			2	1	1					4
	F			1							1
	Total			3	1	1					5
Alemania	M		1	4	6	6		2			19
	F		3	9	9	4		1			26
	Total		4	13	15	10		3			45
Ghana	M			2		2	1	2			7
	F		1			1					2
	Total		1	2		3	1	2			9
Grecia	M										
	F		1	1							2
	Total		1	1							2
Guatemala	M				1						1
	F										
	Total				1						1
Guinea	M		1	1	2				1		5
	F		1		1						2
	Total		2	1	3				1		7

CUADRO 3: NÚMERO DE MIEMBROS DEL PERSONAL INTERNACIONAL DE CATEGORÍA PROFESIONAL Y CATEGORÍA SUPERIORES, POR NACIONALIDAD, SEXO, CATEGORÍA Y GRADO											
Nacionalidad	Sexo	P-1	P-2	P-3	P-4	P-5	D-1	D-2	SGA	SsG	Total
Guinea-Bissau	M		1								1
	F										
	Total		1								1
Guyana	M										
	F		1								1
	Total		1								1
Haití	M					1					1
	F		1		2						3
	Total		1		2	1					4
Honduras	M				3						3
	F										
	Total				3						3
India	M		1	7	5	3	3		1		20
	F			2		1	1	2			6
	Total		1	9	5	4	4	2	1		26
Indonesia	M		1								1
	F			3							3
	Total		1	3							4
Irán, República Islámica del	M			1							1
	F				1						1
	Total			1	1						2
Iraq	M			3	3	1					7
	F			3	1		1				5
	Total			6	4	1	1				12
Irlanda	M			2	8	8		2			20
	F			2	1	1		1			5
	Total			4	9	9		3			25
Israel	M										
	F				1						1
	Total				1						1
Italia	M		7	22	18	13	4	1			65
	F		4	20	13	7	3	2			49
	Total		11	42	31	20	7	3			114
Jamaica	M										
	F				1	1					2
	Total				1	1					2
Japón	M		1	7	5						13

CUADRO 3: NÚMERO DE MIEMBROS DEL PERSONAL INTERNACIONAL DE CATEGORÍA PROFESIONAL Y CATEGORÍA SUPERIORES, POR NACIONALIDAD, SEXO, CATEGORÍA Y GRADO											
Nacionalidad	Sexo	P-1	P-2	P-3	P-4	P-5	D-1	D-2	SGA	SsG	Total
	F		4	13	5	6	3				31
	Total		5	20	10	6	3				44
Jordania	M		1	6	3	1	2	1			14
	F			2							2
	Total		1	8	3	1	2	1			16
Kenya	M			8	8	3	1	1			21
	F		4	6	4	3	2				19
	Total		4	14	12	6	3	1			40
Kirguistán	M										
	F		1	1							2
	Total		1	1							2
Líbano	M			1							1
	F		1	3							4
	Total		1	4							5
Liberia	M				2						2
	F			1							1
	Total			1	2						3
Libia	M										
	F			1							1
	Total			1							1
Lituania	M										
	F			3							3
	Total			3							3
Luxemburgo	M			1							1
	F										
	Total			1							1
Madagascar	M			1							1
	F			1							1
	Total			2							2
Malawi	M			1							1
	F			1							1
	Total			2							2
Malasia	M		1								1
	F		1								1
	Total		2								2
Malí	M			2	1	1	1	1			6
	F				1	1					2

CUADRO 3: NÚMERO DE MIEMBROS DEL PERSONAL INTERNACIONAL DE CATEGORÍA PROFESIONAL Y CATEGORÍA SUPERIORES, POR NACIONALIDAD, SEXO, CATEGORÍA Y GRADO											
Nacionalidad	Sexo	P-1	P-2	P-3	P-4	P-5	D-1	D-2	SGA	SsG	Total
	Total			2	2	2	1	1			8
Malta	M					1					1
	F										
	Total					1					1
Mauricio	M			1							1
	F			1							1
	Total			2							2
México	M			1	2						3
	F										
	Total			1	2						3
República de Moldova	M										
	F			1							1
	Total			1							1
Montenegro	M			1							1
	F										
	Total			1							1
Marruecos	M			1							1
	F										
	Total			1							1
Mozambique	M			1	2						3
	F				1	1					2
	Total			1	3	1					5
Myanmar	M			1							1
	F			1							1
	Total			2							2
Namibia	M										
	F				1						1
	Total				1						1
Nepal	M		3	2	5	1		1			12
	F					2					2
	Total		3	2	5	3		1			14
Países Bajos	M			1	2	3	3	1			10
	F			2	4	1	2				9
	Total			3	6	4	5	1			19
Nueva Zelandia	M			4	1	1					6
	F				1	1					2
	Total			4	2	2					8

CUADRO 3: NÚMERO DE MIEMBROS DEL PERSONAL INTERNACIONAL DE CATEGORÍA PROFESIONAL Y CATEGORÍA SUPERIORES, POR NACIONALIDAD, SEXO, CATEGORÍA Y GRADO											
Nacionalidad	Sexo	P-1	P-2	P-3	P-4	P-5	D-1	D-2	SGA	SsG	Total
Nicaragua	M				1	1					2
	F				1						1
	Total				2	1					3
Níger	M			2							2
	F		1		1						2
	Total		1	2	1						4
Nigeria	M					1					1
	F			1	1	3					5
	Total			1	1	4					6
Noruega	M		1		1	1					3
	F						1		1		2
	Total		1		1	1	1		1		5
Pakistán	M		1	10	4	2	1	1			19
	F					1					1
	Total		1	10	4	3	1	1			20
Panamá	M			1							1
	F			1							1
	Total			2							2
Perú	M				1	1		2			4
	F			1	1						2
	Total			1	2	1		2			6
Filipinas	M			3	2	1					6
	F			4	2						6
	Total			7	4	1					12
Polonia	M					1					1
	F			1			1				2
	Total			1		1	1				3
Portugal	M			1	1	2			1		5
	F			2		2	1				5
	Total			3	1	4	1		1		10
República de Corea	M			1	2						3
	F		2	2	2	1					7
	Total		2	3	4	1					10
Federación de Rusia	M		1		1						2
	F			5	1						6
	Total		1	5	2						8

CUADRO 3: NÚMERO DE MIEMBROS DEL PERSONAL INTERNACIONAL DE CATEGORÍA PROFESIONAL Y CATEGORÍA SUPERIORES, POR NACIONALIDAD, SEXO, CATEGORÍA Y GRADO											
Nacionalidad	Sexo	P-1	P-2	P-3	P-4	P-5	D-1	D-2	SGA	SsG	Total
Rwanda	M			4	2	2					8
	F						1				1
	Total			4	2	2	1				9
Samoa	M				1						1
	F										
	Total				1						1
Senegal	M		1	4	2	1	1	1			10
	F			3	1	1	1				6
	Total		1	7	3	2	2	1			16
Serbia	M				4	1					5
	F			1		1					2
	Total			1	4	2					7
Sierra Leona	M		1	2		3	2				8
	F		1	1			1				3
	Total		2	3		3	3				11
Singapur	M										
	F				1						1
	Total				1						1
Eslovenia	M				1	1					2
	F										
	Total				1	1					2
Somalia	M			3			1				4
	F					1					1
	Total			3		1	1				5
Sudáfrica	M			2	1	1					4
	F			2	1						3
	Total			4	2	1					7
Sudán del Sur	M		1	5	1						7
	F										
	Total		1	5	1						7
España	M			3	3	2					8
	F		2	5	1	2	1				11
	Total		2	8	4	4	1				19
Sri Lanka	M										
	F				1						1
	Total				1						1
Sudán	M		1	3	6	1	2		1		14

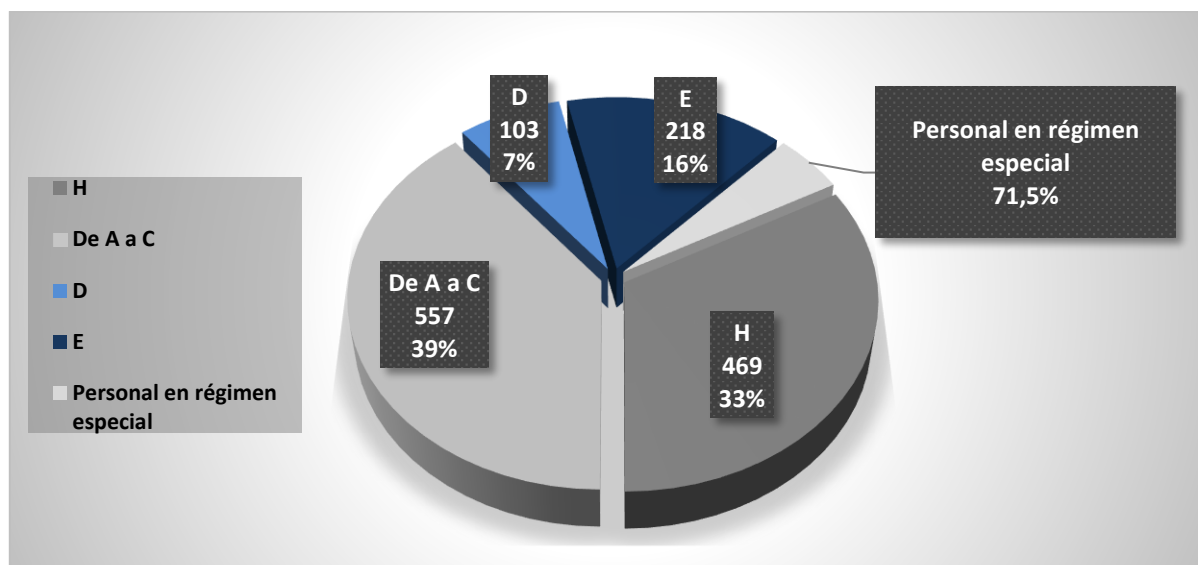
CUADRO 3: NÚMERO DE MIEMBROS DEL PERSONAL INTERNACIONAL DE CATEGORÍA PROFESIONAL Y CATEGORÍA SUPERIORES, POR NACIONALIDAD, SEXO, CATEGORÍA Y GRADO											
Nacionalidad	Sexo	P-1	P-2	P-3	P-4	P-5	D-1	D-2	SGA	SsG	Total
	F			2	1	1					4
	Total		1	5	7	2	2		1		18
Swazilandia	M										
	F			1							1
	Total			1							1
Suecia	M		1	4	5	3	2				15
	F			2	1	1	1				5
	Total		1	6	6	4	3				20
Suiza	M			2	1	1	1	1			6
	F			3	1			1			5
	Total			5	2	1	1	2			11
República Árabe Siria	M										
	F		1		1						2
	Total		1		1						2
Tayikistán	M			1							1
	F			2							2
	Total			3							3
Tailandia	M			1							1
	F			2	3						5
	Total			3	3						6
Ex República Yugoslava de Macedonia	M			1		1					2
	F					1					1
	Total			1		2					3
Togo	M		1	1	2			1			5
	F										
	Total		1	1	2			1			5
Trinidad y Tabago	M										
	F			1							1
	Total			1							1
Túnez	M			1	1						2
	F			1	1	1					3
	Total			2	2	1					5
Turquía	M			2		1					3
	F										
	Total			2		1					3
Uganda	M		2	13		2	1				18
	F		3	3	3	3					12

CUADRO 3: NÚMERO DE MIEMBROS DEL PERSONAL INTERNACIONAL DE CATEGORÍA PROFESIONAL Y CATEGORÍA SUPERIORES, POR NACIONALIDAD, SEXO, CATEGORÍA Y GRADO											
Nacionalidad	Sexo	P-1	P-2	P-3	P-4	P-5	D-1	D-2	SGA	SsG	Total
	Total		5	16	3	5	1				30
Ucrania	M			4							4
	F			1		2					3
	Total			5		2					7
Reino Unido	M		2	11	5	12	6	5	1		42
	F		1	11	8	5	3	2			30
	Total		3	22	13	17	9	7	1		72
República Unida de Tanzania	M			2							2
	F				2	1					3
	Total			2	2	1					5
Estados Unidos de América	M			13	11	19	6	4			53
	F		2	9	17	20	6	2		1	57
	Total		2	22	28	39	12	6		1	110
Uruguay	M			1		2					3
	F										
	Total			1		2					3
Uzbekistán	M										
	F			2							2
	Total			2							2
Viet Nam	M		1	1	1						3
	F				1						1
	Total		1	1	2						4
Yemen	M				1						1
	F										
	Total				1						1
Zambia	M			4	2	1					7
	F				1	1	1	1			4
	Total			4	3	2	1	1			11
Zimbabwe	M			4		2		1			7
	F			3	1						4
	Total			7	1	2		1			11

Distribución del personal por lugar de destino con condiciones de vida difíciles y por ubicación del lugar de destino

- De los 1.418 miembros del personal internacional de categoría profesional, 321 (el 23 %) estaban destinados a lugares con condiciones de vida difíciles de las categorías D o E (véase la Figura 2).

Figura 2: Personal internacional de categoría profesional, por lugar de destino con condiciones de vida difíciles (con exclusión de los OPS)



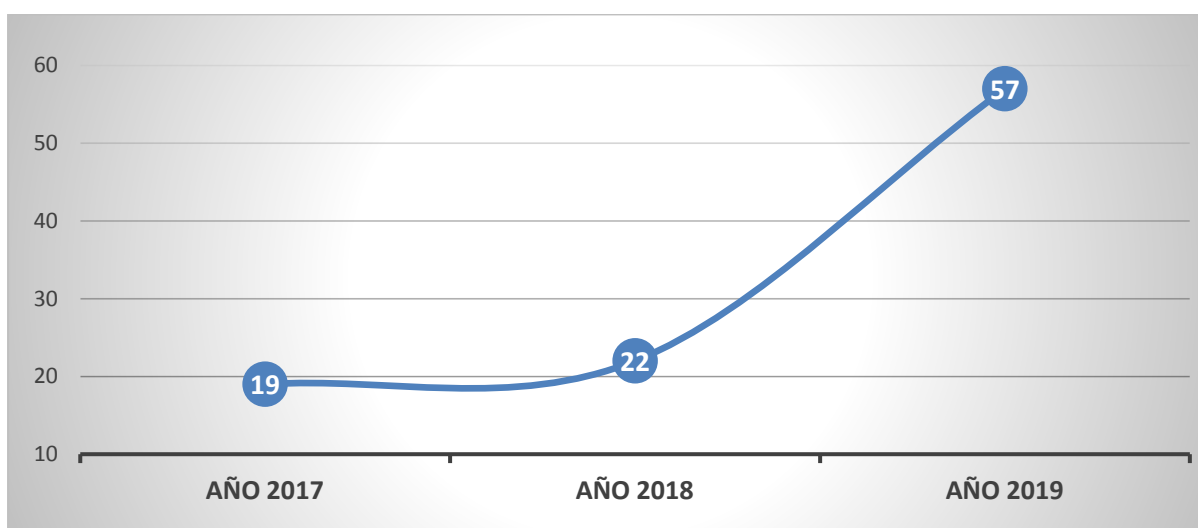
Notas:

- En la guía de 2013 y las disposiciones conexas sobre el plan de prestaciones por movilidad y condiciones de vida difíciles (*A Guide to the Mobility and Hardship Scheme and Related Arrangements*, en inglés solamente) de la Comisión de Administración Pública Internacional (CAPI), por lo que se refiere a la clasificación de los lugares de destino en función de las condiciones de vida y de trabajo se indica lo siguiente: los lugares de destino de categoría H son las sedes u otras localidades designadas de manera similar; los lugares de destino se designan con arreglo a una clasificación basada en el nivel de dificultad, que va de A a E, indicándose como A el lugar de destino con el nivel de dificultad más bajo; este nivel se determina tomando en consideración las condiciones locales en materia de seguridad y protección, atención de salud, vivienda, clima, aislamiento y disponibilidad de servicios y comodidades básicas.
- La categoría “Personal en régimen especial” se refiere al personal en licencia sin sueldo, o bien cedido o en préstamo a otros organismos.

Previsiones relativas a la jubilación del personal

5. En 2016 se jubilaron 31 miembros del personal internacional de categoría profesional. Entre 2017 y 2019, llegarán a la edad de jubilación obligatoria de 62 o 65 años 98 personas (7 %), de un total de 1.418 (véase la Figura 3).

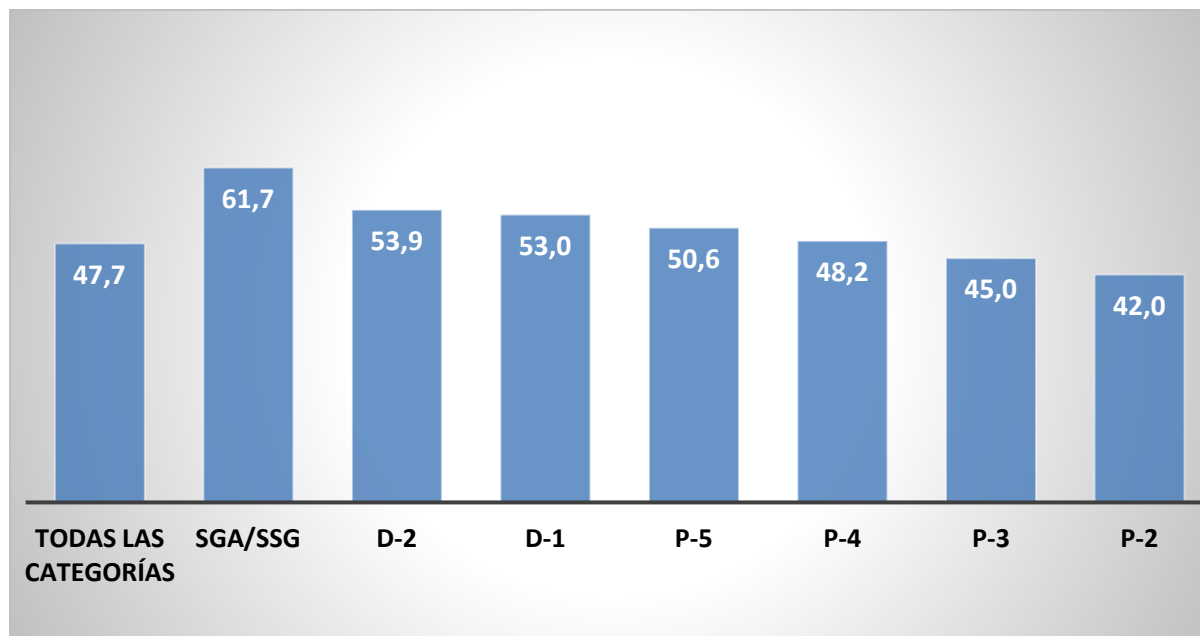
Figura 3: Número de miembros del personal internacional de categoría profesional que llegarán a la edad de jubilación obligatoria



Edad media del personal

6. La edad media de los miembros del personal internacional de categoría profesional en el PMA es de 47,7 años (véase la Figura 4).

Figura 4: Plantilla internacional de categoría profesional, por edad media



Estadísticas relativas a los oficiales profesionales subalternos

Representación de género y representación geográfica, por categoría y grado

7. Entre el 31 de diciembre de 2015 y el 31 de diciembre de 2016, el número total de OPS aumentó en un 2 %, pasando de 49 a 50.

CUADRO 4: NÚMERO DE OPS, POR SEXO Y REGIÓN GEOGRÁFICA					
Al 31 de diciembre	Total	Mujeres	Porcentaje de mujeres	Países en desarrollo	Porcentaje de países en desarrollo
2016	50	26	52,0	7	14,0
P-2	48	25	52,1	7	14,6
P-1	2	1	50,0	0	-
2015	49	26	53,1	7	14,3
P-2	49	26	53,1	7	14,3
P-1	0	0	-	0	-