

برنامج
الأغذية
العالمي



Programme
Alimentaire
Mondial

World
Food
Programme

Programa
Mundial
de Alimentos

المجلس التنفيذي
الدورة السنوية

روما، 6-10/6/2011

تقارير التقييم

حالة تنفيذ توصيات التقييم

للعلم*

* وفقاً لقرارات المجلس التنفيذي بشأن التسيير والإدارة التي اعتمدت في الدورة السنوية والدورة العادية الثالثة لعام 2000، فإن الموضوعات المقدمة للمجلس للعلم والإحاطة ينبغي عدم مناقشتها إلا إذا طلب أحد أعضاء المجلس ذلك تحديداً قبل بداية الدورة ووافق رئيس المجلس على الطلب على أساس أن المناقشة تتفق مع الاستخدام السليم لوقت المجلس.

طبع هذه الوثيقة في عدد محدود من النسخ. يمكن الاطلاع على وثائق المجلس التنفيذي
في صفحة برنامج الأغذية العالمي على شبكة الإنترنت على العنوان التالي: (<http://www.wfp.org/eb>)



Distribution: GENERAL
WFP/EB.A/2011/7-F
21 April 2011
ORIGINAL: ENGLISH

مذكرة للمجلس التنفيذي

هذه الوثيقة مقدمة للمجلس التنفيذي للعلم

تدعو الأمانة أعضاء المجلس الذين قد تكون لديهم أسئلة فنية تتعلق بمحتوى هذه الوثيقة إلى الاتصال بموظفي برنامج الأغذية العالمي المذكورين أدناه، ويفضل أن يتم ذلك قبل ابتداء دورة المجلس التنفيذي بفترة كافية.

مدير شعبة إدارة الأداء والمساءلة: السيد C. Kaye رقم الهاتف: 066513-2197
مسؤولية إدارة الأداء، شعبة إدارة الأداء السيدة M. Hassinen-Agoya رقم الهاتف: 066513-3752
والمساءلة:

يمكنكم الاتصال بالسيدة I. Carpitella، المساعدة الإدارية لوحدة خدمات المؤتمرات، إن كانت لديكم أسئلة تتعلق بإرسال الوثائق المتعلقة بأعمال المجلس التنفيذي وذلك على الهاتف رقم: (066513-2645).

مشروع القرار*

يحيط المجلس علماً بالوثيقة "حالة تنفيذ توصيات التقييم" (WFP/EB.A/2011/7-F).

* هذا مشروع قرار، وللإطلاع على القرار النهائي الذي اعتمده المجلس، يرجى الرجوع إلى وثيقة القرارات والتوصيات الصادرة في نهاية الدورة.

الخلفية

- 1- هذا هو التقرير السنوي الثاني عن حالة تنفيذ الإجراءات من جانب شعب المقر الرئيسي، والمكاتب الإقليمية، والمكاتب القطرية استجابة لتوصيات التقييم. وهو يشمل التوصيات المنبثقة عن تقارير التقييم المقدمة إلى المجلس التنفيذي في الأعوام 2008 و2009 و2010.

الأسلوب

- 2- بغية ضمان متابعة متسقة ومنهجية لتوصيات التقييم، أدخلت الإجراءات والمواعيد النهائية المبينة في مصفوفات ردود الإدارة في قاعدة بيانات مركزية تديرها شعبة إدارة الأداء والمساءلة. ومع اقتراب الموعد النهائي، تطلب الشعبة إلى مدراء الشعب تزويدها بتحديثات خطية عن التقدم المحرز في تنفيذ التوصيات؛ ويتم استعراض هذه التحديثات لمراعاة الدقة وتسجيلها في قاعدة البيانات.
- 3- وفي الحالات التي لا تتخذ فيها إجراءات لتنفيذ التوصيات، يجري العمل بالخطوات التالية:
- ◀ يُتفق على موعد جديد للتنفيذ؛ أو
 - ◀ تُحاط الإدارة علماً بعدم إحراز تقدم؛ أو
 - ◀ كإجراء أخير، يلتزم مدير شعبة إدارة الأداء والمساءلة إجراءً فورياً من المدير المعني.
- 4- ويستخدم هذا التقرير الفئات التالية:
- ◀ نُقذ: أي أن الإجراء المطلوب تم تنفيذه بحلول 31 ديسمبر/كانون الأول 2010؛
 - ◀ لم ينفذ بعد: أي أن التنفيذ لم يبدأ بعد، أو أنه بدأ ولم يكتمل بعد بحلول 31 ديسمبر/كانون الأول 2010؛
 - ◀ لا ينطبق: أي أن الإجراء المطلوب لم ينفذ نظراً لتغير البيئة التشغيلية، أو لأسباب أخرى.
- 5- وعلى عكس التقرير السابق، WFP/EB.A/2010/7-F، الذي تناول فقط الإجراءات المقرر تنفيذها بحلول 31 ديسمبر/كانون الأول 2009، تقدم هذه الوثيقة تحديثاً عن حالة جميع الإجراءات المتفق عليها بصرف النظر عن الموعد النهائي الأولي. والهدف هو تحقيق المزيد من الدقة والاكتمال في التقرير.

ملخص النتائج

- 6- منذ عام 2008، دأبت الأمانة على تقديم مصفوفة لردود الإدارة إلى المجلس في الوقت الذي تقدم فيه تقارير التقييم: ففي الفترة 2008-2010، قُدم إلى المجلس 32 تقريراً من تقارير التقييم مقترنة بردود الإدارة.⁽¹⁾
- 7- ويبين الجدول 1 أن من بين التقييمات التي قدمت إلى المجلس مقترنة بردود الإدارة، كان 59 في المائة منها يتعلق بالعمليات، وكان 25 في المائة تقييمات استراتيجية، و13 في المائة تقييمات لحواظ قطرية. وقدم تقرير واحد عن الأثر إلى المجلس في الفترة 2008-2010.

(1) في عام 2008، أعدت الأمانة ردود الإدارة الرسمية على التقييمات الاستراتيجية وحدها، بينما قدمت جميع تقارير التقييم إلى المجلس في الفترة 2009-2010 مقترنة بردود الإدارة الرسمية.

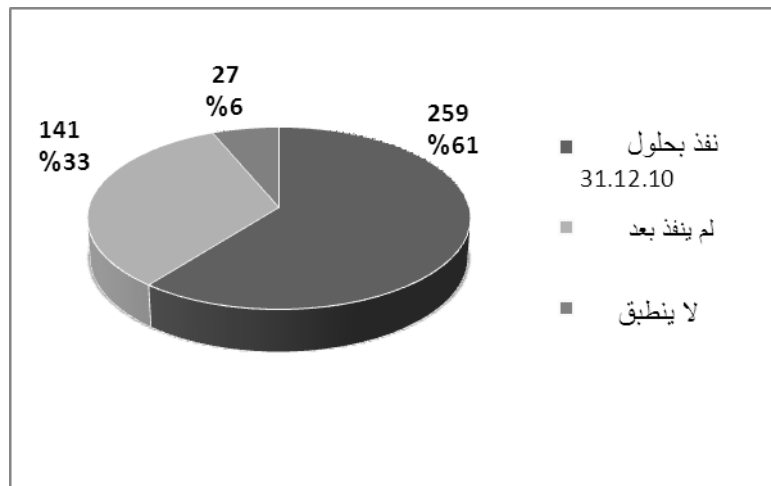
الجدول 1: التقييمات المقدمة إلى المجلس مع الردود عليها، 2010-2008

نوع التقييم	2008	النسبة المئوية	2009	النسبة المئوية	2010	النسبة المئوية	المجموع	النسبة المئوية
تقييم عمليات	0	0	9	70	10	67	19	59
تقييم استراتيجي	4	100	2	15	2	13	8	25
تقييم حافظة قطرية	0	0	2	15	2	13	4	13
تقييم أثر	0	0	0	0	1	7	1	3
المجموع	4	100	13	100	15	100	32	100

8- وفيما يلي نتائج حالة التنفيذ:

- كانت هناك 303 توصيات قدمت في 32 تقريراً من تقارير التقييم؛ وقد وافقت الأمانة على اتخاذ 427 إجراءً استجابة لهذه التوصيات.
- من أصل 427 إجراءً، كان من المقرر تنفيذ 338 إجراءً بحلول 31 ديسمبر/كانون الأول 2010.
- تم تنفيذ 259 إجراءً من هذه الإجراءات الـ 427 المتفق عليها بحلول 31 ديسمبر/كانون الأول 2010 – أي ما نسبته 61 في المائة؛ بينما بقي 33 في المائة لم ينفذ بعد؛ واعتُبر أن 6 في المائة من الإجراءات لا ينطبق (انظر الشكل 1 والملحق).
- من أصل الإجراءات التي لم تنفذ بعد، كان 40 في المائة من الإجراءات قد تجاوز موعد تنفيذها 31 ديسمبر/كانون الأول 2010؛ وكان السبب الرئيسي للتأخير في استكمال نسبة الـ 60 في المائة المتبقية هو أن بعض الجداول الزمنية للتنفيذ لم تكن واقعية.

الشكل 1: حالة تنفيذ الإجراءات المتفق عليها، بحلول 31 ديسمبر/كانون الأول 2010

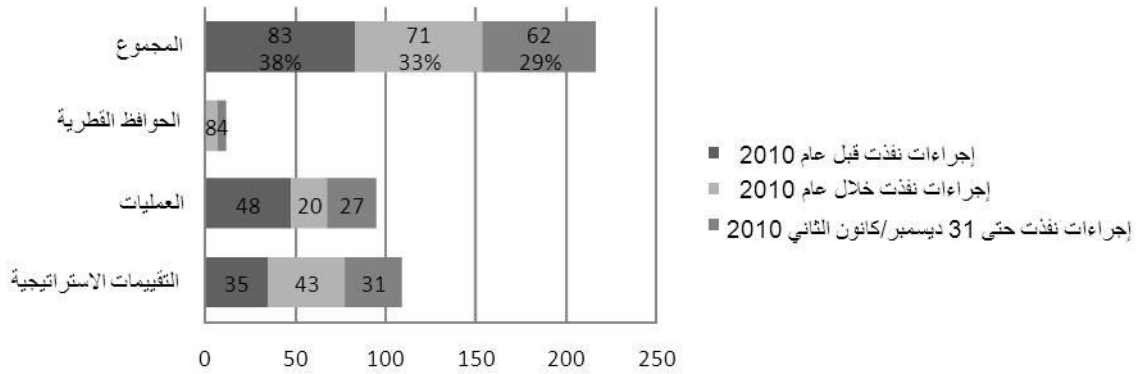


- 9- ويبين الجدول 2 تنفيذ الإجراءات حسب نوع التقييم: حيث تم استكمال 66 في المائة من الإجراءات المتعلقة بالتقييمات الاستراتيجية و60 في المائة من الإجراءات المتعلقة بتقييمات العمليات، مقارنة مع 54 في المائة بالنسبة لتقييمات الحواظ القطرية و50 في المائة لتقييمات الأثر.

الجدول 2: تحليل تنفيذ الإجراءات بحسب نوع التقييم								
تقييمات الأثر		تقييمات الحوافظ القطرية		تقييمات استراتيجية		تقييمات العمليات		
النسبة المئوية		النسبة المئوية		النسبة المئوية		النسبة المئوية		
50	6	54	29	66	81	60	143	تُنفذ
50	6	44	24	27	33	33	78	لم ينفذ بعد
0	0	2	1	7	9	7	17	لا ينطبق
	12		54		123		238	المجموع

10- ويبين الشكل 2 التقدم المحرز خلال عام 2010 في تنفيذ الإجراءات الواردة في الوثيقة WFP/EB.A/2010/7-F. ومن أصل 216 إجراءً وافقت الأمانة على اتخاذها استجابة للتقييمات السبعة عشر التي عرضت على المجلس في الفترة 2008-2009، نفذ 38 في المائة منها بحلول نهاية عام 2009، و 71 في المائة بحلول نهاية عام 2010. وكان هناك 62 إجراءً لم تُنفذ بعد - أي 29 في المائة - بحلول نهاية عام 2010.

الشكل 2: التقدم في تنفيذ الإجراءات المتفق عليها (2008-2009)، 31 ديسمبر/كانون الأول 2010



الملحق

التقييمات ورد الإدارة عليها وحالة تنفيذ الإجراءات المتفق عليها، بتاريخ 31 ديسمبر/كانون الأول 2010				
التقييمات وردود الإدارة	الإجراءات	نفذت	لم تنفذ بعد	لا تنطبق
استعراض النظراء لوظائف التقييم في برنامج الأغذية العالمي (WFP/EB.1/2008/7-A + Add.1)	34	%65	%18	%17
تقييم سياسة البرنامج وعملياته في إطار تنمية القدرات (WFP/EB.A/2008/7 + Add.1)	12	%75	%25	%0
تقييم نهاية المدة لسياسات البرنامج في مجال التمايز بين الجنسين في الفترة (2003-2007): الالتزامات المعززة تجاه النساء لضمان الأمن الغذائي (WFP/EB.2/2008/6-B + Add.1)	9	%78	%22	%0
التقييم المواضيعي لتدخلات برنامج الأغذية العالمي ضد فيروس نقص المناعة البشرية والإيدز في أفريقيا جنوب الصحراء الكبرى (WFP/EB.2/2008/6-A/Rev.1 + Add.1)	14	%50	%43	%7
العمليات الممتدة للإغاثة والإنعاش 104420 (WFP/EB.1/2009/7-A+ Add.1)	11	%91	%0	%9
عملية الطوارئ لنيكاراغوا 107000 وعملية الطوارئ للاستجابة العاجلة 106950 (WFP/EB.1/2009/7-B + Add.1)	19	%100	%0	%0
التقييم الاستراتيجي لفاعلية تدخلات البرنامج في مجال استعادة سبل المعيشة (WFP/EB.A/2009/7-B+ Add.1)	22	%100	%0	%0
العملية الممتدة للإغاثة والإنعاش للبيبريا 1045640 (WFP/EB.A/2009/7-C + Add.1)	9	%100	%0	%0
البرنامج القطري لموزامبيق 104460 (WFP/EB.A/2009/7-D + Add.1)	10	%70	%30	%0
البرنامج القطري لبوركينا فاسو 105410 (WFP/EB.A/2009/7-E + Add.1)	6	%50	%50	%0
التقييم الاستراتيجي للتخطيط الاحترازي في البرنامج للفترة 2008-2002 (WFP/EB.2/2009/6-A + Add.1)	18	61%	28%	11%
البرنامج القطري لبنغلاديش 104100 (2010-2007) (WFP/EB.2/2009/6-B + Add.1)	9	%22	%56	%22
الحافظة القطرية لجمهورية لاو الديمقراطية الشعبية (WFP/EB.2/2009/6-F + Add.1)	10	%80	%10	%10
الحافظة القطرية لملاوي (WFP/EB.2/2009/6-E + Add.1)	2	%0	%100	%0
العملية الممتدة للإغاثة والإنعاش لكوت ديفوار 106720 (WFP/EB.2/2009/6-C + Add.1)	9	%44	%33	%23
العملية الممتدة للإغاثة والإنعاش لجمهورية الكونغو الديمقراطية 106080	16	%88	%0	%12

التقييمات ورد الإدارة عليها وحالة تنفيذ الإجراءات المتفق عليها، بتاريخ 31 ديسمبر/كانون الأول 2010				
التقييمات وردود الإدارة	الإجراءات	نفذت	لم تنفذ بعد	لا تنطبق
(WFP/EB.2/2009/6-D + Add.1)				
العملية الممتدة للإغاثة والإنعاش لجمهورية الكونغو 103121 (WFP/EB.2/2009/6-G + Add.1)	6	%33	%33	%34
العملية الممتدة للإغاثة والإنعاش لأفغانستان 104270 (WFP/EB.1/2010/7-A + Add.1)	32	%78	%19	%3
التقييم المواضيعي المشترك بين منظمة الأغذية والزراعة وبرنامج الأغذية العالمي لدعم نظم معلومات الأمن الغذائي (WFP/EB.1/2010/7-B + Add.1)	9	%0	%100	%0
البرنامج القطري لإثيوبيا 104300 (2011-2007) (WFP/EB.1/2010/7-C + Add.1)	16	%31	%69	%0
العملية الممتدة للإغاثة والإنعاش لغواتيمالا 104570 (WFP/EB.1/2010/7-D + Add.1)	13	%54	%46	%0
البرنامج القطري لمصر 104500 (2011-2007) (WFP/EB.A/2010/7-B + Add.1)	9	%44	%33	%23
العملية الممتدة للإغاثة والإنعاش لتيمور ليشتي 103881 (WFP/EB.A/2010/7-E + Add.1)	10	%10	%60	%30
التغذية المدرسية في كينيا (2008-1999) (WFP/EB.A/2010/7-D + Add.1)	12	%50	%50	%0
تقرير التقييم السنوي 2009 (WFP/EB.A/2010/7-A + Add.1)	5	%60	%40	%0
البرنامج القطري لغانا 104180 (2010-2006) (WFP/EB.A/2010/7-C + Add.1)	14	%57	%43	%0
الحافظة القطري لنيبال (WFP/EB.2/2010/6-B + Add.1)	33	%52	%48	%0
الحافظة القطري لتشاد (2009-2003) (WFP/EB.2/2010/6-A + Corr.1 + Add.1)	9	%44	%56	%0
العملية الممتدة للإغاثة والإنعاش لكولومبيا 105880 (WFP/EB.2/2010/6-C + Add.1)	16	%13	%87	%0
عملية الطوارئ للسودان 107600 (WFP/EB.2/2010/6-D + Add.1)	8	%88	%12	%0
العملية الممتدة للإغاثة والإنعاش لإثيوبيا 106650 (2010-2008) (WFP/EB.2/2010/6-E + Add.1)	7	%57	%43	%0
العملية الممتدة للإغاثة والإنعاش للأرض الفلسطينية المحتلة 103871 (WFP/EB.2/2010/6-F + Corr.1 + Add.1)	18	%56	%34	%0
المجموع	427	%61	%33	%6