



World Food Programme
Programme Alimentaire Mondial
Programa Mundial de Alimentos
برنامج الأغذية العالمي

Junta Ejecutiva
Período de sesiones anual
Roma, 29 de junio-3 de julio de 2020

Distribución: general

Tema 10 del programa

Fecha: 28 de mayo de 2020

WFP/EB.A/2020/10-F

Original: inglés

Asuntos administrativos y de gestión

Para información

Los documentos de la Junta Ejecutiva pueden consultarse en el sitio web del PMA (<https://executiveboard.wfp.org/es>).

Informe sobre las estadísticas relativas a la plantilla internacional de categoría profesional y categorías superiores a fecha de 31 de diciembre de 2019

Introducción

1. En el presente documento figura la composición de la plantilla del PMA por lo que se refiere al personal internacional de categoría profesional y categorías superiores con nombramientos de duración continua, indefinida o de plazo fijo (de un año de duración como mínimo). Se consignan asimismo por separado en el Cuadro 4 las estadísticas relativas a los oficiales profesionales subalternos que participan en las actividades del PMA. Salvo indicación en contrario, la información facilitada corresponde a la situación vigente el 31 de diciembre de 2019.

Estadísticas relativas al personal internacional de categoría profesional y categorías superiores

Representación de género y representación geográfica, por categoría y grado

2. El número total de miembros del personal internacional de categoría profesional, excluidos los oficiales profesionales subalternos (OPS), aumentó en 9,3 puntos porcentuales, pasando de 1.489 al 31 de diciembre de 2018 a 1.627 al 31 de diciembre de 2019.

Coordinadores del documento:

Sra. J. Luma
Directora
Dirección de Recursos Humanos
Tel.: 066513-2923

Sra. M. Kavelj
Jefa
Subdirección de Tecnología y Análisis de Recursos Humanos
Tel.: 066513-2187

CUADRO 1: NÚMERO DE MIEMBROS DEL PERSONAL INTERNACIONAL DE CATEGORÍA PROFESIONAL Y CATEGORÍAS SUPERIORES, POR SEXO Y REGIÓN GEOGRÁFICA					
	Total	Mujeres	Porcentaje de mujeres	Países en desarrollo*	Porcentaje de países en desarrollo
Al 31 de diciembre de 2019¹					
Miembros del personal	1 627	718	44,1	721	44,3
SGA**	1	0	0,0	0	0,0
SsG***1	4	2	50,0	2	50,0
D-2	50	13	26,0	17	34,0
D-1	127	53	41,7	42	33,1
P-5	312	142	45,5	108	34,6
P-4	398	175	44,0	145	36,4
P-3	631	278	44,1	344	54,5
P-2	102	53	52,0	62	60,8
P-1	2	2	100,0	1	50,0
Al 31 de diciembre de 2018¹					
Miembros del personal	1 489	639	42,9	650	43,7
SGA**	1	0	0,0	0	0,0
SsG***1	3	1	33,3	2	66,7
D-2	54	18	33,3	19	35,2
D-1	115	46	40,0	37	32,2
P-5	297	124	41,8	101	34,0
P-4	398	178	44,7	152	38,2
P-3	535	225	42,1	284	53,1
P-2	86	47	54,7	55	64,0
P-1	0	0	0	0	0

* Nacionales de países en desarrollo

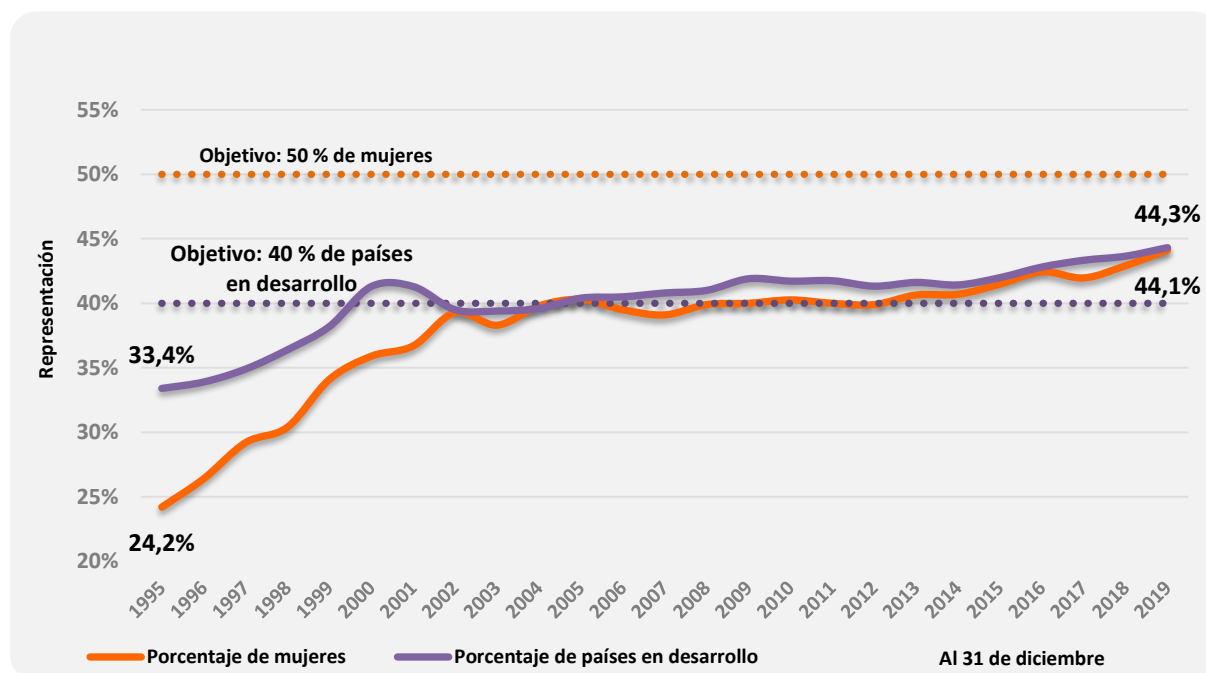
** Secretario General Adjunto

*** Subsecretario General

¹ Estas cifras no incluyen a los miembros del personal internacional de la Capacidad Africana para la Gestión de Riesgos administrado por el PMA.

3. Al 31 de diciembre de 2019, la proporción de mujeres en el personal internacional de categoría profesional y categorías superiores (con exclusión de los OPS) era del 44,1 % (véase la figura 1).

Figura 1: Personal internacional de categoría profesional por sexo y región geográfica (con exclusión de los OPS)



CUADRO 2: DISTRIBUCIÓN GEOGRÁFICA POR REGIÓN CONFORME A LAS LISTAS UTILIZADAS PARA LAS ELECCIONES A LA JUNTA EJECUTIVA DEL PMA

Desglose por región	Número de miembros del personal	Porcentaje
1. Países en desarrollo		
Lista A: África	433	26,6
Lista B: Asia y Oriente Medio	222	13,6
Lista C: América Latina y el Caribe	66	4,1
Total parcial	721	44,3
2. Países económicamente desarrollados		
Lista D: América del Norte, Europa Occidental, Japón, Australia y Nueva Zelanda	838	51,5
Lista E: Europa Oriental	68	4,2
Total parcial	906	55,7
Total general	1 627	

CUADRO 3: NÚMERO DE MIEMBROS DEL PERSONAL INTERNACIONAL DE CATEGORÍA PROFESIONAL Y CATEGORÍA SUPERIORES, POR NACIONALIDAD, SEXO, CATEGORÍA Y GRADO

Nacionalidad	Sexo	P-1	P-2	P-3	P-4	P-5	D-1	D-2	SGA	SsG	Total
Afganistán	M		2	5		1					8
	F			1		1					2
	Total		2	6		2					10
Albania	M			2							2
	F					1					1
	Total			2		1					3
Alemania	M		1	6	8	5	2				22
	F		3	8	10	8		1	1		31
	Total		4	14	18	13	2	1	1		53
Angola	M			1	1						2
	F			2	1						3
	Total			3	2						5
Argelia	M					2					2
	F			2			1				3
	Total			2		2	1				5
Argentina	M				1						1
	F				1						1
	Total				2						2
Armenia	M			1	1						2
	F			1							1
	Total			2	1						3
Australia	M			3	3	2	4				12
	F			3	7	3	2				15
	Total			6	10	5	6				27
Austria	M				1	3	1	1			6
	F			1	1	1					3
	Total			1	2	4	1	1			9
Bangladesh	M			1	2	1	1	1			6
	F			1							1
	Total			2	2	1	1	1			7
Bélgica	M			7	4	8	2				21
	F		1	1	3	5	2				12
	Total		1	8	7	13	4				33
Benin	M		1	5			1				7
	F			1		1					2
	Total		1	6		1	1				9

Bhután	M		1		1			2
	F							
	Total		1		1			2
Bolivia (Estado Plurinacional de)	M					1		1
	F		1				1	2
	Total		1		1		1	3
Bosnia y Herzegovina	M		1				1	2
	F				3			3
	Total		1		3		1	5
Botswana	M						1	1
	F							
	Total						1	1
Brasil	M		1	2	4		1	8
	F			1	1			2
	Total		1	3	5		1	10
Bulgaria	M				1			1
	F							
	Total				1			1
Burkina Faso	M		6	1		1		8
	F		1					1
	Total		7	1		1		9
Burundi	M		1	8			1	10
	F			3	1	1		5
	Total		1	11	1	1	1	15
Cabo Verde	M				1			1
	F							
	Total				1			1
Camerún	M		5	2		2		9
	F		3	1	3			7
	Total		8	3	3	2		16
Canadá	M		2	6	7	9	6	32
	F	1		15	11	9	6	42
	Total	1	2	21	18	18	12	74
Chad	M		3					3
	F		1					1
	Total		4					4
Chequia	M							
	F				2			2
	Total				2			2

Chile	M		1					1
	F	1		1	1			3
	Total	1	1	1	1			4
China	M	1	3		2	1	1	8
	F	1	4	1				6
	Total	2	7	1	2	1	1	14
Chipre	M							
	F			1				1
	Total			1				1
Colombia	M		3	1	1			5
	F	2	1	1	1			5
	Total	2	4	2	2			10
Congo	M		1		1			2
	F							
	Total		1		1			2
Côte d'Ivoire	M	1	4	4	1	1		11
	F		1		1			2
	Total	1	5	4	2	1		13
Croacia	M		1					1
	F			1	1	1		3
	Total		1	1	1	1		4
Cuba	M							
	F		1					1
	Total		1					1
Dinamarca	M		4	6	2	2		14
	F		3	3	1		1	8
	Total		7	9	3	2	1	22
Djibouti	M			1	1			2
	F			1				1
	Total			2	1			3
Ecuador	M	1						1
	F			1		1		2
	Total	1		1		1		3
Egipto	M		7	1	2			10
	F	1	6	1				8
	Total	1	13	2	2			18
El Salvador	M				1			1
	F		1					1
	Total		1		1			2

Eritrea	M		1	1					2
	F		2	2	2	1			7
	Total		3	3	2	1			9
Eslovenia	M		1	1		1			3
	F								
	Total		1	1		1			3
España	M		2	7	3				12
	F		9	3	3	1	1		17
	Total		11	10	6	1	1		29
Estados Unidos de América	M		10	15	14	3	8	1	51
	F	3	21	17	24	6	2	1	74
	Total	3	31	32	38	9	10	1	125
Estonia	M								
	F		1						1
	Total		1						1
Eswatini	M								
	F		2						2
	Total		2						2
Etiopía	M	1	10	2	1				14
	F		2	2		2			6
	Total	1	12	4	1	2			20
Federación de Rusia	M	1	1	1					3
	F	1	6	2	1				10
	Total	2	7	3	1				13
Fiji	M		1						1
	F								
	Total		1						1
Filipinas	M		4	3		1			8
	F		6	1	1				8
	Total		10	4	1	1			16
Finlandia	M		1		1				2
	F		4	5	1	1			11
	Total		5	5	2	1			13
Francia	M	1	15	16	12	7			51
	F	2	18	8	7	1			36
	Total	3	33	24	19	8			87
Gambia	M		1	1		1			3
	F		1		2				3
	Total		2	1	2	1			6

Georgia	M		3	1	1			5
	F		1					1
	Total		4	1	1			6
Ghana	M		5	1	1	1	1	9
	F		1					1
	Total		6	1	1	1	1	10
Grecia	M							
	F	1		1				2
	Total	1		1				2
Guatemala	M							
	F					1		1
	Total					1		1
Guinea	M	1		2				3
	F		1		1			2
	Total	1	1	2	1			5
Guinea-Bissau	M		1					1
	F							
	Total		1					1
Guyana	M							
	F	1						1
	Total	1						1
Haití	M							
	F		1	2				3
	Total		1	2				3
Honduras	M			2	1			3
	F							
	Total			2	1			3
Hungría	M							
	F		1					1
	Total		1					1
India	M		5	4	4	3	1	17
	F	2	3	1	1	2		9
	Total	2	8	5	5	5	1	26
Indonesia	M		1					1
	F		4					4
	Total		5					5
Irán (República Islámica del)	M							
	F			1				1
	Total			1				1

Iraq	M		3	2	2			7	
	F		2	1	2			5	
	Total		5	3	4			12	
Irlanda	M		2	6	7	1	2	18	
	F			3	1	1		5	
	Total		2	9	8	2	2	23	
Israel	M								
	F			1				1	
	Total			1				1	
Italia	M		5	21	22	19	3	1	71
	F		5	26	16	9	4	2	62
	Total		10	47	38	28	7	3	133
Jamaica	M								
	F						1	1	
	Total						1	1	
Japón	M		2	9	5	1		17	
	F		6	12	8	4	2	1	33
	Total		8	21	13	5	2	1	50
Jordania	M			7	4	1	2	2	16
	F	1		2					3
	Total	1		9	4	1	2	2	19
Kenya	M		1	14	11	4	1	1	32
	F		5	12	6	6	2		31
	Total		6	26	17	10	3	1	63
Kirguistán	M		1					1	
	F		1		1			2	
	Total		2		1			3	
Líbano	M		2	1	1			4	
	F			4	1			5	
	Total		2	5	2			9	
Liberia	M			1	2			3	
	F			1				1	
	Total			2	2			4	
Libia	M								
	F			1				1	
	Total			1				1	
Lituania	M								
	F		2	1				3	
	Total		2	1				3	

Luxemburgo	M		1				1
	F						
	Total		1				1
Macedonia del Norte	M			1	1		2
	F				1		1
	Total			1	2		3
Madagascar	M		1				1
	F						
	Total		1				1
Malasia	M		1				1
	F						
	Total		1				1
Malawi	M		2				2
	F	1	2				3
	Total	1	4				5
Malí	M		2	2		1	5
	F			1	1		2
	Total		2	3	1	1	7
Mauricio	M		1				1
	F			1			1
	Total		1	1			2
Mauritania	M		2				2
	F						
	Total		2				2
México	M	1	1	1	1		4
	F						
	Total	1	1	1	1		4
Mongolia	M						
	F		1				1
	Total		1				1
Montenegro	M			1			1
	F						
	Total			1			1
Mozambique	M		2	1	1		4
	F			1	1		2
	Total		2	2	2		6
Myanmar	M						
	F		2				2
	Total		2				2

	M							
Namibia	F				1			1
	Total				1			1
	M	2	3	5	2		1	13
Nepal	F	1			1			2
	Total	3	3	5	3		1	15
	M	1			1			2
Nicaragua	F				1			1
	Total	1			2			3
	M	1	2		1			4
Níger	F			1				1
	Total	1	2	1	1			5
	M				1			1
Nigeria	F				3			3
	Total				4			4
	M	1		1				2
Noruega	F					1		1
	Total	1		1		1		3
	M		3		1			4
Nueva Zelanda	F			1	2			3
	Total		3	1	3			7
	M		1	3	2	3	1	10
Países bajos	F	1	2	4	1	2	1	11
	Total	1	3	7	3	5	2	21
	M	3	12	2	6	1	1	25
Pakistán	F		1		1			2
	Total	3	13	2	7	1	1	27
	M		1					1
Panamá	F		1					1
	Total		2					2
	M							
Paraguay	F			1				1
	Total			1				1
	M			1	1		2	4
Perú	F	1	1		1			3
	Total	1	1	1	2		2	7
	M					1		1
Polonia	F		1		1			2
	Total		1		1	1		3

Portugal	M		2		2	1		5
	F		2		2	1		5
	Total		4		4	2		10
Reino Unido de Gran Bretaña e Irlanda del Norte	M	1	11	12	6	11	4	45
	F	3	10	9	6	2	2	32
	Total	4	21	21	12	13	6	77
República Árabe Siria	M	2	4	1				7
	F	3	2	1				6
	Total	5	6	2				13
República de Corea	M		3		1			4
	F	2	3	2		1		8
	Total	2	6	2	1	1		12
República Democrática del Congo	M	3	10		1			14
	F		1	1				2
	Total	3	11	1	1			16
República Popular Democrática de Corea	M		1					1
	F							
	Total		1					1
República Unida de Tanzania	M		3					3
	F	1		2	1			4
	Total	1	3	2	1			7
Rumania	M		2					2
	F							
	Total		2					2
Rwanda	M		5	1	2			8
	F	1	2	1		1		5
	Total	1	7	2	2	1		13
Samoa	M				1			1
	F							
	Total				1			1
Senegal	M	1	4	1	2	1		9
	F		4	1		1		6
	Total	1	8	2	2	2		15
Serbia	M			3	1			4
	F		2		1			3
	Total		2	3	2			7
Sierra Leona	M		2		3	2		7
	F	1	1					2
	Total	1	3		3	2		9

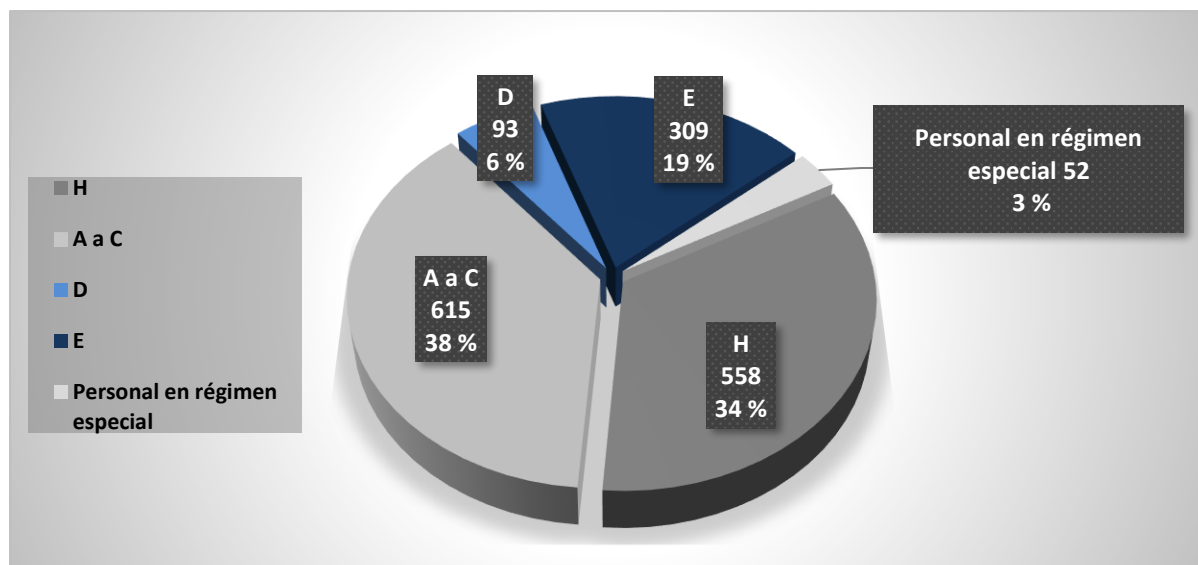
	M							
Singapur	F				1			1
	Total				1			1
	M		1	1	1	1		4
Somalia	F					1		1
	Total		1	1	1	2		5
	M							
Sri Lanka	F			1				1
	Total			1				1
	M		2	1	2			5
Sudáfrica	F		2					2
	Total		4	1	2			7
	M	3	8	6	1	2	1	21
Sudán	F		2	1	1			4
	Total	3	10	7	2	2	1	25
	M		5	1				6
Sudán del Sur	F							
	Total		5	1				6
	M		6	6	3	1		16
Suecia	F		1		2	1		4
	Total		7	6	5	2		20
	M		3	1	1	1	1	7
Suiza	F		4	1			1	6
	Total		7	2	1	1	2	13
	M		2					2
Tailandia	F		2	4	1			7
	Total		4	4	1			9
	M		2	2				4
Tayikistán	F		1	1				2
	Total		3	3				6
	M	1	1	1	1		1	5
Togo	F							
	Total	1	1	1	1		1	5
	M							
Trinidad y Tabago	F		1					1
	Total		1					1
	M		1		1			2
Túnez	F		1	1		1		3
	Total		2	1	1	1		5

Turquía	M		2		1			3
	F		1					1
	Total		3		1			4
Ucrania	M		3	1				4
	F		1		1	1		3
	Total		4	1	1	1		7
Uganda	M	2	12	2	2	1		19
	F		10	3	4			17
	Total	2	22	5	6	1		36
Uruguay	M		1		2			3
	F							
	Total		1		2			3
Uzbekistán	M							
	F		2					2
	Total		2					2
Venezuela	M							
	F	1						1
	Total	1						1
Viet Nam	M		2	1				3
	F							
	Total		2	1				3
Yemen	M		1	1				2
	F							
	Total		1	1				2
Zambia	M		4	2				6
	F			1	1	1	1	4
	Total		4	3	1	1	1	10
Zimbabwe	M	1	8	1	2		1	13
	F	1	3	2				6
	Total	2	11	3	2		1	19

Distribución del personal por lugar de destino con condiciones de vida difíciles y por ubicación del lugar de destino

- De los 1.627 miembros del personal internacional de categoría profesional, 402 (el 24,7 %) estaban destinados a lugares con condiciones de vida difíciles de las categorías D o E (véase la figura 2).

Figura 2: Personal internacional de categoría profesional, por lugar de destino con condiciones de vida difíciles (con exclusión de los OPS)



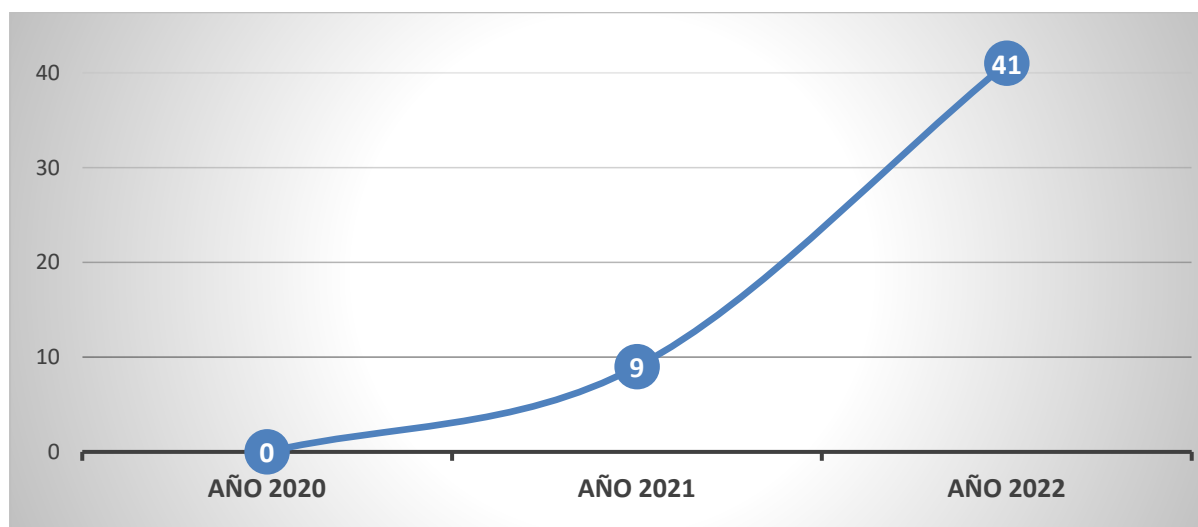
Notas:

- En la guía de 2020 y las disposiciones conexas sobre el plan de prestaciones por movilidad y condiciones de vida difíciles (*A Guide to the Mobility and Hardship Scheme and Related Arrangements*, en inglés solamente) de la Comisión de Administración Pública Internacional (CAPI), por lo que se refiere a la clasificación de los lugares de destino en función de las condiciones de vida y de trabajo se indica que los lugares de destino de categoría H son las sedes u otras localidades de designación equivalente y los demás lugares de destino se designan con arreglo a una clasificación basada en el grado de dificultad, que va de A a E (de menor a mayor dificultad). Para determinar el grado de dificultad se toman en consideración las condiciones locales en materia de seguridad y protección, atención de salud, vivienda, clima, aislamiento y disponibilidad de servicios y comodidades básicas.
- La categoría "Personal en régimen especial" se refiere al personal en licencia sin sueldo, o bien cedido o en préstamo a otros organismos.

Previsiones relativas a la jubilación del personal

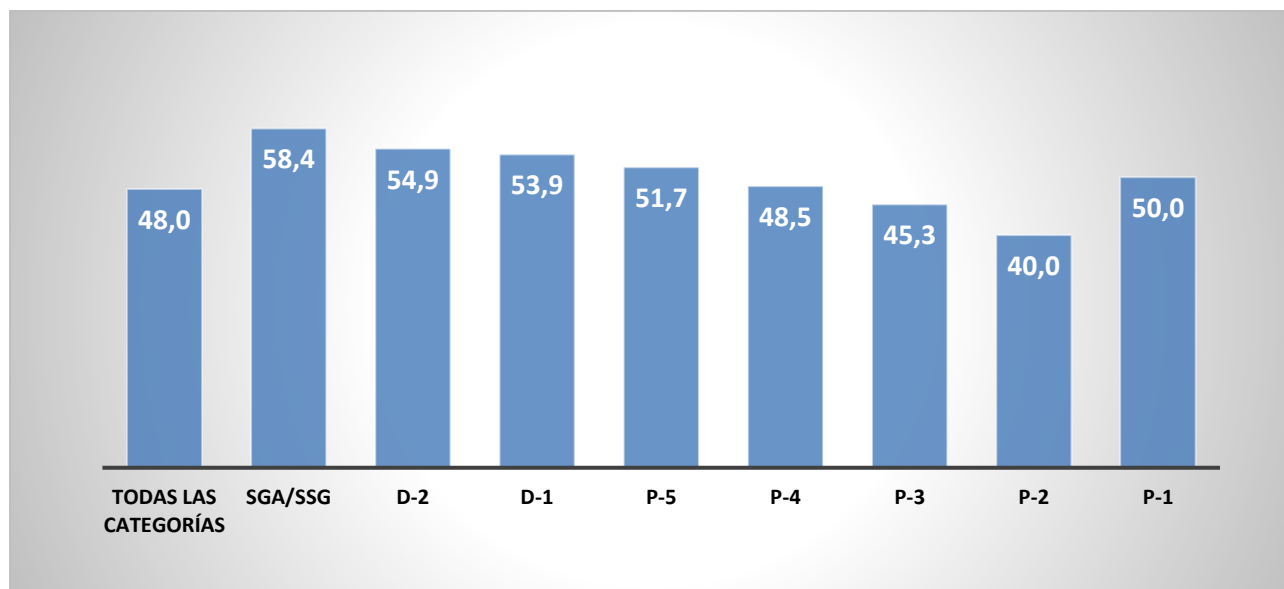
- En 2019 se jubilaron 7 miembros del personal internacional de categoría profesional. Entre 2020 y 2022, llegarán a la edad de jubilación obligatoria de 65 años 50 personas (3,1 %), de un total de 1.627 (véase la figura 3).

Figura 3: Número de miembros del personal internacional de categoría profesional que llegarán a la edad de jubilación obligatoria



Edad media del personal

- La edad media de los miembros del personal internacional de categoría profesional en el PMA es de 48 años (véase la figura 4).

Figura 4: Plantilla internacional de categoría profesional, por edad media

Estadísticas relativas a los oficiales profesionales subalternos

Representación de género y representación geográfica, por categoría y grado

7. Entre el 31 de diciembre de 2018 y el 31 de diciembre de 2019, el número total de OPS pasó de 47 a 58, lo cual representa un aumento del 23 %.

CUADRO 4: NÚMERO DE OPS, POR SEXO Y REGIÓN GEOGRÁFICA					
Al 31 de diciembre	Total	Mujeres	Porcentaje de mujeres	Países en desarrollo	Porcentaje de países en desarrollo
2019	58	40	69,0	6	10,3
P-2	56	40	71,4	5	8,9
P-1	2	0	0,0	1	50,0
2018	47	33	70,2	3	6,4
P-2	43	30	69,8	2	4,7
P-1	4	3	75,0	1	25,0