

برنامج
الأغذية
العالمي



Programme
Alimentaire
Mondial

World
Food
Programme

Programa
Mundial
de Alimentos

**Session annuelle
du Conseil d'administration**

Rome, 4-8 juin 2007

QUESTIONS D'ADMINISTRATION ET DE GESTION

**Point 12 de l'ordre du
jour**

*Pour information**



Distribution: GÉNÉRALE
WFP/EB.A/2007/12-B
28 mai 2007
ORIGINAL: ANGLAIS

RAPPORT STATISTIQUE DU PAM SUR LA RÉPARTITION DE SON PERSONNEL INTERNATIONAL (CADRE ORGANIQUE ET CATÉGORIES SUPÉRIEURES)

Au 31 décembre 2006

* Conformément aux décisions du Conseil d'administration sur la gouvernance approuvées à la session annuelle et à la troisième session ordinaire de 2000, les points soumis pour information ne seront pas discutés, sauf si un membre en fait la demande expresse, suffisamment à l'avance avant la réunion, et que la présidence fait droit à cette demande, considérant qu'il s'agit là d'une bonne utilisation du temps dont dispose le Conseil.

Le tirage du présent document a été restreint. Les documents présentés au Conseil d'administration sont disponibles sur Internet. Consultez le site Web du PAM (<http://www.wfp.org/eb>).

NOTE AU CONSEIL D'ADMINISTRATION

Le présent document est soumis au Conseil d'administration pour information.

Le Secrétariat invite les membres du Conseil qui auraient des questions de caractère technique à poser sur le présent document à contacter les fonctionnaires du PAM mentionnées ci-dessous, de préférence aussi longtemps que possible avant la réunion du Conseil.

Directrice, ADH*:	Mme R. Hansen	tél.: 066513-2400
Chef, ADHI**:	Mme A. Majkowski	tél.: 066513-2794

Pour toute question relative à la distribution de la documentation destinée au Conseil d'administration, prière de contacter Mme C. Panlilio, Assistante administrative de l'Unité des services de conférence (tél.: 066513-2645).

* Division des ressources humaines

** Sous-Division de l'appui à l'information

INTRODUCTION

1. Le présent document fournit une vue d'ensemble du PAM au 31 décembre 2006. Un organigramme pour 2006 y est inclus et peut être consulté aisément.
2. Il dresse la liste du personnel international (cadre organique et catégories supérieures) ayant un contrat permanent, à durée indéterminée ou à durée déterminée (un an ou plus) au siège et dans les bureaux de pays, au 31 décembre 2006.
3. Il couvre également les administrateurs auxiliaires et les Volontaires des Nations Unies qui participaient aux activités du PAM au 31 décembre 2006.
4. Le rapport se compose de plusieurs parties:

	Page
Faits saillants	3
Organigramme du PAM	6
Statistiques sur la répartition géographique du personnel international du PAM (cadre organique et catégories supérieures)	7
• Tableau A: Effectifs du personnel par nationalité, sexe et classe	8
• Tableau B: Répartition géographique selon les listes établies pour l'élection au Conseil d'administration du PAM	19

FAITS SAILLANTS

5. Le tableau 1 montre que, en 2006, le nombre d'administrateurs internationaux ayant un contrat permanent, à durée indéterminée ou à durée déterminée, exception faite des administrateurs auxiliaires, a augmenté de 5 pour cent, passant de 1 234 au 31 décembre 2005 à 1 295 au 31 décembre 2006.
6. Ces administrateurs internationaux se répartissaient de la manière suivante:
 - 800 sur le terrain, dont 537 dans des bureaux de pays; 137 dans des bureaux régionaux et 126 dans le bureau de pays autonome du Soudan;
 - 445 au siège, dont 413 à Rome et 32 dans des bureaux de liaison du PAM à Berlin, Bruxelles, Copenhague, Genève, Londres, New York, Paris, Washington et Yokohama.

Cinquante étaient en congé sans solde ou détachés/prêtés à d'autres organisations. Si l'on considère le personnel recruté au plan local en omettant les employés ayant un contrat temporaire, 90 pour cent du personnel du PAM est basé sur le terrain.

7. Le pourcentage de femmes parmi le personnel international (cadre organique et catégories supérieures) a diminué de 0,8 pour cent, passant de 40,3 au 31 décembre 2005 à 39,5 pour cent au 31 décembre 2006. L'objectif de parité fixé par le Secrétaire général de l'Organisation des Nations Unies n'a donc pas encore été atteint, mais le pourcentage de femmes parmi le personnel international du cadre organique et des catégories supérieures a néanmoins augmenté entre le 1^{er} janvier 1995 et le 31 décembre 2006, passant de 24 à 39,5 pour cent.



8. Le nombre de ressortissants des pays économiquement en développement s'élevait à 523 au 31 décembre 2006, soit 40,4 pour cent de l'ensemble du personnel international du PAM.

TABLEAU 1: PERSONNEL INTERNATIONAL (CADRE ORGANIQUE ET CATÉGORIES SUPÉRIEURES) AYANT UN CONTRAT PERMANENT, À DURÉE INDÉTERMINÉE OU À DURÉE DÉTERMINÉE D'UN AN OU PLUS (NON COMPRIS LES ADMINISTRATEURS AUXILIAIRES)								
Au 31 décembre 2005					Au 31 décembre 2006			
Classe	Total	Hommes	Femmes	% femmes	Total	Hommes	Femmes	% femmes
SGA	1	1	0	0	1	1	0	0
SSG	4	2	2	50	4	2	2	50
D-2	36	27	9	25	39	32	7	18
D-1	76	56	20	26	83	63	20	24
P-5	210	141	69	33	217	141	76	35
P-4	305	185	120	39	328	200	128	39
P-3	395	231	164	42	424	258	166	39
P-2	192	89	103	54	186	84	102	55
P-1	15	5	10	67	13	3	10	77
Total	1 234	737	497	40	1 295	784	511	39

Administrateurs auxiliaires

9. Au 31 décembre 2006, le PAM comptait 72 administrateurs auxiliaires, dont 28 avaient été recrutés dans le courant de l'année. En 2006, le PAM a converti le contrat de 73 pour cent de ses administrateurs auxiliaires à la fin de leur affectation pour les recruter au sein du personnel du cadre organique. Au 31 décembre 2006, 58 pour cent des administrateurs auxiliaires étaient basés dans des bureaux de pays, 7 pour cent dans des bureaux régionaux et 35 pour cent au siège.

TABLEAU 2: ADMINISTRATEURS AUXILIAIRES								
Au 31 décembre 2005					Au 31 décembre 2006			
Classe	Total	Hommes	Femmes	% femmes	Total	Hommes	Femmes	% femmes
P-2	60	26	34	57	70	29	41	59
P-1	10	6	4	40	2	2	0	0
Total	70	32	38	54	72	31	41	57

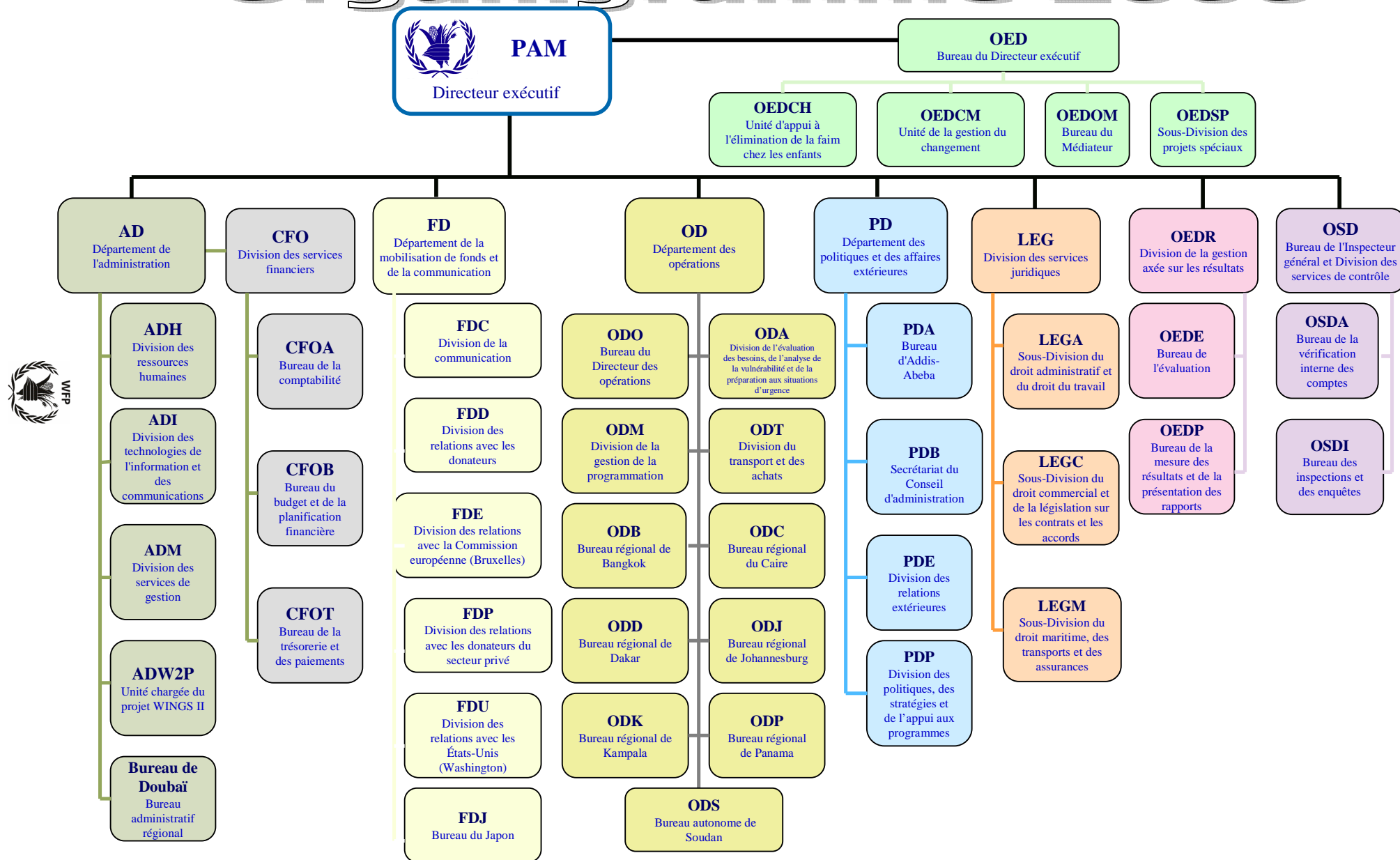


Volontaires des Nations Unies

10. Le nombre des Volontaires des Nations Unies (VNU) participant aux activités du PAM est passé de 143 en 2005 à 161 en 2006; 26 VNU, soit 16 pour cent, étaient originaires de pays économiquement développés et 135, soit 84 pour cent, de pays économiquement en développement. Le pourcentage de femmes parmi les VNU a baissé entre 2005 et 2006, passant de 31 à 24 pour cent.

TABLEAU 3: VOLONTAIRES DES NATIONS UNIES								
Au 31 décembre 2005					Au 31 décembre 2006			
VNU	Total	Hommes	Femmes	% femmes	Total	Hommes	Femmes	% femmes
Total	143	99	44	31	161	123	38	24

Organigramme 2006



STATISTIQUES SUR LA RÉPARTITION GÉOGRAPHIQUE DU PERSONNEL INTERNATIONAL DU PAM (CADRE ORGANIQUE ET CATÉGORIES SUPÉRIEURES)

**TABLEAU A – EFFECTIFS DU PERSONNEL PAR NATIONALITE, SEXE ET
CLASSE**

**TABLEAU B – REPARTITION GEOGRAPHIQUE SELON LES LISTES ETABLIES
POUR L'ELECTION AU CONSEIL D'ADMINISTRATION DU PAM**

TABLEAU A – EFFECTIFS DU PERSONNEL PAR NATIONALITE, SEXE ET CLASSE

**PERSONNEL INTERNATIONAL (CADRE ORGANIQUE ET CATÉGORIES SUPÉRIEURES)
AYANT UN CONTRAT D'UN AN OU PLUS (NON COMPRIS LES ADMINISTRATEURS
AUXILIAIRES ET LES VOLONTAIRES DES NATIONS UNIES)**

Nationalité	Sexe	P-1	P-2	P-3	P-4	P-5	D-1	D-2	SSG	SGA	Total
Afghanistan	F			1	1						2
	M		1								1
	Total		1	1	1						3
Albanie	F			1							1
	M			1							1
	Total			2							2
Algérie	F										
	M			1	1						2
	Total			1	1						2
Angola	F			3							3
	M		2	1		1					4
	Total		2	4		1					7
Argentine	F			1					1		2
	M							1			1
	Total			1				1	1		3
Arménie	F			3							3
	M		1	1	1						3
	Total		1	4	1						6
Australie	F		1	6	3	2					12
	M			3	4	5	1		1		14
	Total		1	9	7	7	1		1		26
Autriche	F				1						1
	M		1		2	2					5
	Total		1		3	2					6
Bangladesh	F		1	1							2
	M			4	2		1	1			8
	Total		1	5	2		1	1			10
Belgique	F		1	2	4	1	1				9
	M		1	5	7	5	2		1		21
	Total		2	7	11	6	3		1		30
Bénin	F			1		1					2
	M			1		2					3
	Total			2		3					5
Bhoutan	F										
	M			2							2
	Total			2							2

**PERSONNEL INTERNATIONAL (CADRE ORGANIQUE ET CATÉGORIES SUPÉRIEURES)
AYANT UN CONTRAT D'UN AN OU PLUS (NON COMPRIS LES ADMINISTRATEURS
AUXILIAIRES ET LES VOLONTAIRES DES NATIONS UNIES)**

Nationalité	Sexe	P-1	P-2	P-3	P-4	P-5	D-1	D-2	SSG	SGA	Total
Bolivie	F										
	M			1							1
	Total			1							1
Bosnie-Herzégovine	F			2	1						3
	M			1			1				2
	Total			3	1		1				5
Brésil	F			1		1					2
	M	1	1	3							5
	Total	1	1	4		1					7
Brunéi Darussalam	F				1						1
	M										
	Total				1						1
Bulgarie	F										
	M			1							1
	Total			1							1
Burkina Faso	F			1	1						2
	M			6	2						8
	Total			7	3						10
Burundi	F		3	1							4
	M		1			1					2
	Total		4	1		1					6
Cameroun	F		2	2		1					5
	M		1	1	3	1	1				7
	Total		3	3	3	2	1				12
Canada	F		2	8	9	13	2	1			35
	M			6	14	14	8				42
	Total		2	14	23	27	10	1			77
Cap-Vert	F										
	M			1							1
	Total			1							1
Chili	F										
	M					1	1	1			3
	Total					1	1	1			3
Chine	F		5	2	1						8
	M		3	1	1						5
	Total		8	3	2						13
Colombie	F			1							1
	M										
	Total			1							1

**PERSONNEL INTERNATIONAL (CADRE ORGANIQUE ET CATÉGORIES SUPÉRIEURES)
AYANT UN CONTRAT D'UN AN OU PLUS (NON COMPRIS LES ADMINISTRATEURS
AUXILIAIRES ET LES VOLONTAIRES DES NATIONS UNIES)**

Nationalité	Sexe	P-1	P-2	P-3	P-4	P-5	D-1	D-2	SSG	SGA	Total
Congo	F	1		1							2
	M			1							1
	Total	1		2							3
République démocratique du Congo	F		1		1						2
	M		4	3							7
	Total		5	3	1						9
Côte d'Ivoire	F		1								1
	M		1	1	2						4
	Total		2	1	2						5
Croatie	F			1			1				2
	M			1	1						2
	Total			2	1		1				4
Cuba	F		1								1
	M			3							3
	Total		1	3							4
Chypre	F			1							1
	M										
	Total			1							1
République tchèque	F		1								1
	M										
	Total		1								1
Danemark	F		2	1	1	1	1				6
	M		4	4	5	3		1			17
	Total		6	5	6	4	1	1			23
Djibouti	F			1							1
	M		1		2						3
	Total		1	1	2						4
République dominicaine	F					1					1
	M										
	Total					1					1
République populaire démocratique de Corée	F										
	M		1								1
	Total		1								1
Équateur	F	1		1				1			3
	M					1					1
	Total	1		1		1		1			4
Égypte	F				1						1
	M				1	1					2
	Total				2	1					3

**PERSONNEL INTERNATIONAL (CADRE ORGANIQUE ET CATÉGORIES SUPÉRIEURES)
AYANT UN CONTRAT D'UN AN OU PLUS (NON COMPRIS LES ADMINISTRATEURS
AUXILIAIRES ET LES VOLONTAIRES DES NATIONS UNIES)**

Nationalité	Sexe	P-1	P-2	P-3	P-4	P-5	D-1	D-2	SSG	SGA	Total
Érythrée	F			2	3						5
	M			1	1						2
	Total			3	4						7
Éthiopie	F	1	1	1	3	2					8
	M		1	8	5	4		1			19
	Total	1	2	9	8	6		1			27
Fidji	F		1								1
	M			2	1						3
	Total		1	2	1						4
Finlande	F		1	4		1					6
	M				3	2					5
	Total		1	4	3	3					11
France	F		5	8	9	2	1				25
	M		3	14	13	7	5	1			43
	Total		8	22	22	9	6	1			68
Gambie	F			1	1		1				3
	M			2	2			1			5
	Total			3	3		1	1			8
Géorgie	F										
	M			1	1						2
	Total			1	1						2
Allemagne	F	2	4	5	7	6	2				26
	M			4	6	5	4	1			20
	Total	2	4	9	13	11	6	1			46
Ghana	F				1						1
	M			3		1	4	1			9
	Total			3	1	1	4	1			10
Grèce	F										
	M			1	1						2
	Total			1	1						2
Guinée	F		1	1							2
	M										
	Total		1	1							2
Haïti	F			1							1
	M										
	Total			1							1
Honduras	F										
	M			1							1
	Total			1							1

**PERSONNEL INTERNATIONAL (CADRE ORGANIQUE ET CATÉGORIES SUPÉRIEURES)
AYANT UN CONTRAT D'UN AN OU PLUS (NON COMPRIS LES ADMINISTRATEURS
AUXILIAIRES ET LES VOLONTAIRES DES NATIONS UNIES)**

Nationalité	Sexe	P-1	P-2	P-3	P-4	P-5	D-1	D-2	SSG	SGA	Total
Hongrie	F										
	M					2					2
	Total					2					2
Islande	F										
	M			1							1
	Total			1							1
Inde	F		1		3	1					5
	M		2	8	6	1					17
	Total		3	8	9	2					22
Indonésie	F				1						1
	M			1							1
	Total			1	1						2
Iran	F			1							1
	M		1			1					2
	Total		1	1		1					3
Iraq	F			2		1					3
	M		2	4	1	1					8
	Total		2	6	1	2					11
Irlande	F		1	1	2						4
	M		1	2	6	2	2	2			15
	Total		2	3	8	2	2	2			19
Israël	F			1							1
	M										
	Total			1							1
Italie	F	1	12	13	7	5					38
	M	1	10	17	19	6	3	1			57
	Total	2	22	30	26	11	3	1			95
Jamaïque	F				2						2
	M										
	Total				2						2
Japon	F	1	7	8	2	5	1				24
	M		3	5	2	3		1			14
	Total	1	10	13	4	8	1	1			38
Jordanie	F				1						1
	M		2	4	2			1			9
	Total		2	4	3			1			10
Kenya	F		2	5	3	3					13
	M		2	10	4		1				17
	Total		4	15	7	3	1				30

**PERSONNEL INTERNATIONAL (CADRE ORGANIQUE ET CATÉGORIES SUPÉRIEURES)
AYANT UN CONTRAT D'UN AN OU PLUS (NON COMPRIS LES ADMINISTRATEURS
AUXILIAIRES ET LES VOLONTAIRES DES NATIONS UNIES)**

Nationalité	Sexe	P-1	P-2	P-3	P-4	P-5	D-1	D-2	SSG	SGA	Total
Kirghizistan	F		1								1
	M										
	Total		1								1
Liban	F		2					1			3
	M										
	Total		2					1			3
Libéria	F		1								1
	M			2	1						3
	Total		1	2	1						4
Lituanie	F		1								1
	M										
	Total		1								1
Luxembourg	F		1								1
	M										
	Total		1								1
Ex-République yougoslave de Macédoine	F		1								1
	M			2							2
	Total		1	2							3
Madagascar	F		1	2							3
	M										
	Total		1	2							3
Malawi	F				1						1
	M			1							1
	Total			1	1						2
Malaisie	F										
	M			1		1					2
	Total			1		1					2
Mali	F			1							1
	M		1	2	2	2					7
	Total		1	3	2	2					8
Malte	F		1								1
	M										
	Total		1								1
Mauritanie	F										
	M				2						2
	Total				2						2
Mexique	F							1			1
	M		1	1							2
	Total		1	1				1			3

**PERSONNEL INTERNATIONAL (CADRE ORGANIQUE ET CATÉGORIES SUPÉRIEURES)
AYANT UN CONTRAT D'UN AN OU PLUS (NON COMPRIS LES ADMINISTRATEURS
AUXILIAIRES ET LES VOLONTAIRES DES NATIONS UNIES)**

Nationalité	Sexe	P-1	P-2	P-3	P-4	P-5	D-1	D-2	SSG	SGA	Total
Moldova	F		1								1
	M										
	Total		1								1
Maroc	F			1							1
	M						1				1
	Total			1			1				2
Mozambique	F			1		1					2
	M		2	3		1		1			7
	Total		2	4		2		1			9
Myanmar	F										
	M			1							1
	Total			1							1
Namibie	F				1						1
	M										
	Total				1						1
Népal	F			2	2						4
	M		1	5	2	1	1	1			11
	Total		1	7	4	1	1	1			15
Pays-Bas	F		2	1	5	2					10
	M			6	3	10	4				23
	Total		2	7	8	12	4				33
Nouvelle-Zélande	F				1						1
	M			1			1				2
	Total			1	1		1				3
Nicaragua	F		2								2
	M			1							1
	Total		2	1							3
Niger	F										
	M						1				1
	Total						1				1
Nigéria	F		2	1	1						4
	M				2						2
	Total		2	1	3						6
Norvège	F			1							1
	M			3	1		2				6
	Total			4	1		2				7
Pakistan	F			1		1					2
	M		3	7	3	1		1			15
	Total		3	8	3	2		1			17

**PERSONNEL INTERNATIONAL (CADRE ORGANIQUE ET CATÉGORIES SUPÉRIEURES)
AYANT UN CONTRAT D'UN AN OU PLUS (NON COMPRIS LES ADMINISTRATEURS
AUXILIAIRES ET LES VOLONTAIRES DES NATIONS UNIES)**

Nationalité	Sexe	P-1	P-2	P-3	P-4	P-5	D-1	D-2	SSG	SGA	Total
Panama	F	1									1
	M	1									1
	Total	2									2
Pérou	F	1	1	1							3
	M		3	1	2						6
	Total	1	4	2	2						9
Philippines	F	1	6								7
	M		4	2	2						8
	Total	1	10	2	2						15
Pologne	F					1					1
	M					1					1
	Total					2					2
Portugal	F	1	1	2	1						5
	M			2	1			1			4
	Total	1	1	4	2			1			9
République de Corée	F	2	2								4
	M		2								2
	Total	2	4								6
Fédération de Russie	F	1	1	1							3
	M										
	Total	1	1	1							3
Rwanda	F				1						1
	M	1	4	1			1				7
	Total	1	4	2			1				8
Samoa	F										
	M	1									1
	Total	1									1
Sénégal	F	1	1			2					4
	M	1	1	1	2		1				6
	Total	2	2	1	4		1				10
Serbie	F				1						1
	M	1	3	1							5
	Total	1	3	2							6
Sierra Leone	F	1				1					2
	M	2	2	3	1						8
	Total	3	2	3	2						10
Singapour	F		1								1
	M										
	Total		1								1

**PERSONNEL INTERNATIONAL (CADRE ORGANIQUE ET CATÉGORIES SUPÉRIEURES)
AYANT UN CONTRAT D'UN AN OU PLUS (NON COMPRIS LES ADMINISTRATEURS
AUXILIAIRES ET LES VOLONTAIRES DES NATIONS UNIES)**

Nationalité	Sexe	P-1	P-2	P-3	P-4	P-5	D-1	D-2	SSG	SGA	Total
Slovénie	F										
	M			1	1						2
	Total			1	1						2
Somalie	F			1	1						2
	M		1	1		1					3
	Total		1	2	1	1					5
Afrique du Sud	F		1	1					1		3
	M			4	2						6
	Total		1	5	2				1		9
Espagne	F		2	5		3					10
	M		1		2	2					5
	Total		3	5	2	5					15
Sri Lanka	F			2							2
	M					1					1
	Total			2		1					3
Soudan	F			2	1	1					4
	M		2	9	8	1		2			22
	Total		2	11	9	2		2			26
Suède	F		4	3	2	1					10
	M		4	5	2	2	1				14
	Total		8	8	4	3	1				24
Swaziland	F	1		1	1	1					4
	M	1	1	2		2	1	1			8
	Total	2	1	3	1	3	1	1			12
République arabe syrienne	F										
	M					1					1
	Total					1					1
Tadjikistan	F		2		1						3
	M										
	Total		2		1						3
République-Unie de Tanzanie	F			2	3						5
	M			1		1	1				3
	Total			3	3	1	1				8
Thaïlande	F		2	1	1						4
	M			1							1
	Total		2	2	1						5
Togo	F										
	M			2	1	1	1				5
	Total			2	1	1	1				5

**PERSONNEL INTERNATIONAL (CADRE ORGANIQUE ET CATÉGORIES SUPÉRIEURES)
AYANT UN CONTRAT D'UN AN OU PLUS (NON COMPRIS LES ADMINISTRATEURS
AUXILIAIRES ET LES VOLONTAIRES DES NATIONS UNIES)**

Nationalité	Sexe	P-1	P-2	P-3	P-4	P-5	D-1	D-2	SSG	SGA	Total
Tunisie	F			1	1						2
	M			2	1			1			4
	Total			3	2			1			6
Turquie	F										
	M				1						1
	Total				1						1
Ouganda	F		1	3	2						6
	M		4	4	2	1					11
	Total		5	7	4	1					17
Royaume-Uni de Grande-Bretagne et d'Irlande du Nord	F	1		8	9	1	1	1			21
	M		2	5	16	12	3	1			39
	Total	1	2	13	25	13	4	2			60
Uruguay	F		1		1		1				3
	M			2							2
	Total		1	2	1		1				5
États-Unis d'Amérique	F	1	6	11	16	12	8	2			56
	M		3	13	14	17	9	8		1	65
	Total	1	9	24	30	29	17	10		1	121
Ouzbékistan	F		1	1							2
	M										
	Total		1	1							2
Viet Nam	F				1						1
	M			3							3
	Total			3	1						4
Yémen	F										
	M			1							1
	Total			1							1
Zambie	F			3	1	1					5
	M			1	1	1					3
	Total			4	2	2					8
Zimbabwe	F										
	M		1	4	1	1	1	1			9
	Total		1	4	1	1	1	1			9

CLASSES										
	P-1	P-2	P-3	P-4	P-5	D-1	D-2	ASG	USG	Total
Femmes	10	102	166	128	76	20	7	2		511
Hommes	3	84	258	200	141	63	32	2	1	784
Total	13	186	424	328	217	83	39	4	1	1 295
Pourcentage de femmes	77	55	39	39	35	24	18	50	0	39

**TABLEAU B — RÉPARTITION GÉOGRAPHIQUE SELON LES LISTES ÉTABLIES
POUR L'ÉLECTION AU CONSEIL D'ADMINISTRATION DU PAM**

Répartition par région		Nombre de fonctionnaires	%
Liste A:			
Pays économiquement en développement	Afrique	310	23,9
Liste B:			
Pays en économiquement développement	Asie et Moyen-Orient	163	12,6
Liste C:			
Pays économiquement en développement	Amérique latine et Caraïbes	50	3,9
Total partiel: Pays économiquement en développement		523	40,4
Liste D:			
Pays développés	Liste D1 (Amérique du Nord)	198	15,3
	Liste D2 (Europe occidentale)	466	36,0
	Liste D3 (Japon)	38	2,9
	Liste D4 (Australie)	26	2,0
	Liste D5 (Nouvelle-Zélande)	3	0,2
Total partiel: Liste D		731	56,4
Liste E:			
Pays économiquement développés	Europe orientale	41	3,2
Total partiel: Pays économiquement développés		772	59,6
Total:		1 295	